

あたま



ペーパークラフトの作り方

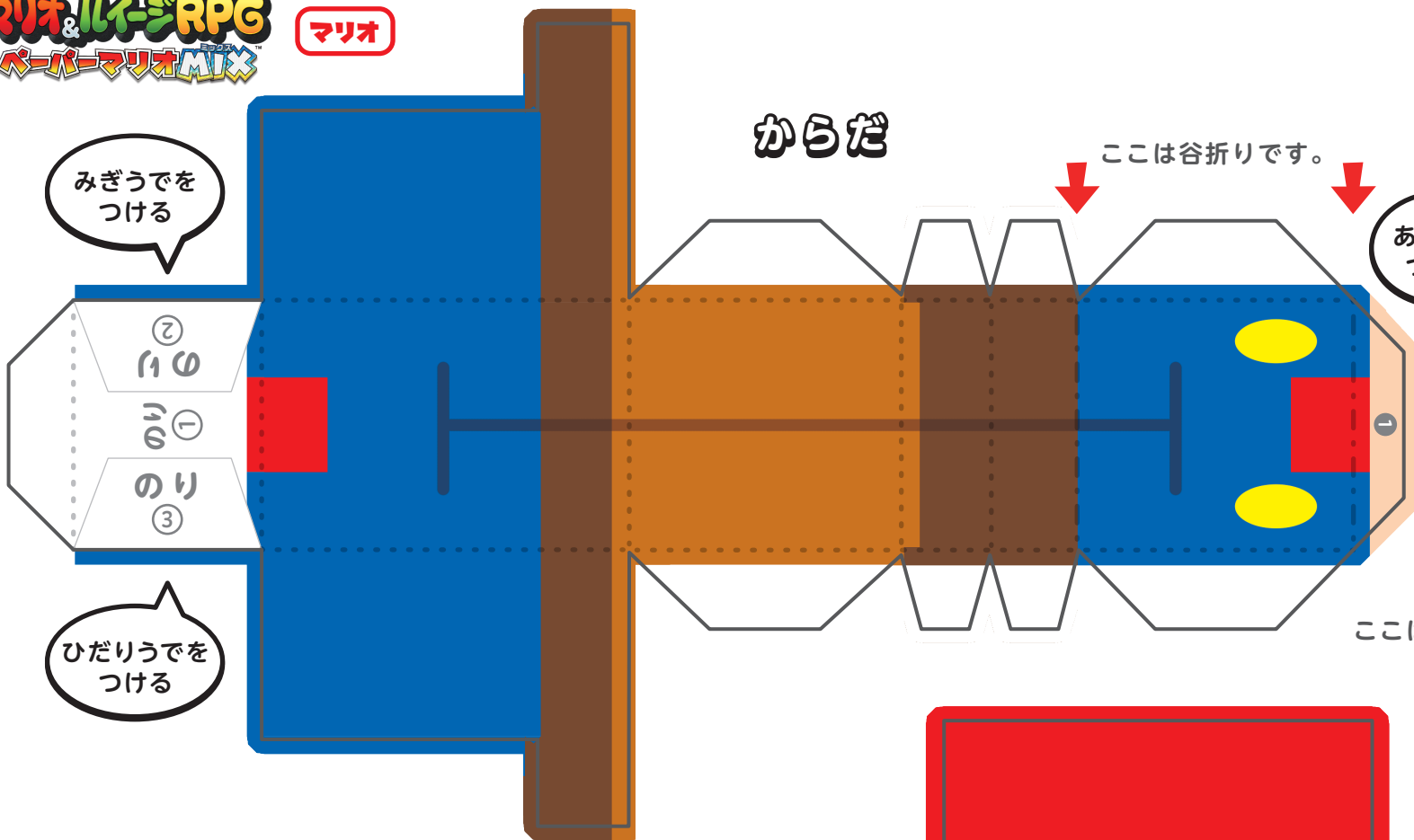
- ① 線にそってパーツを切ります。
- ② を山折りにします。
- ③ (赤い矢印部分) を谷折りにします。
- ④ 折った □ と ▽ にのりをぬり、それぞれ組み立てます。
- ⑤ 「のり」部分にのりをぬり、同じ番号どうしをくっつけると完成です。



ペーパークラフト専用紙だと
つくりやすいですよ!

保護者の方へ

はさみやカッターをしますので、小さいお子様が工作される際には
怪我をされないよう、保護者の方も一緒に行ってください。



からだ

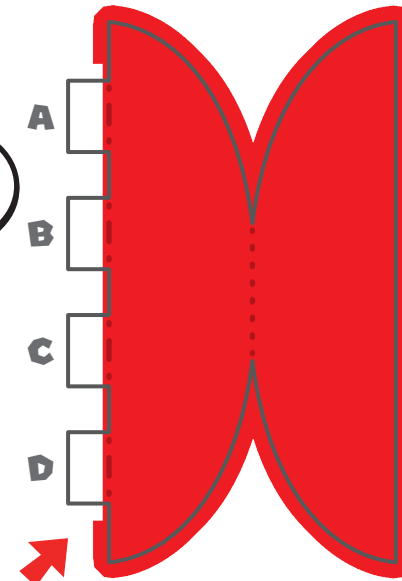
ここは谷折りです。

みぎうでをつける

ひだりうでをつける

あたまをつける

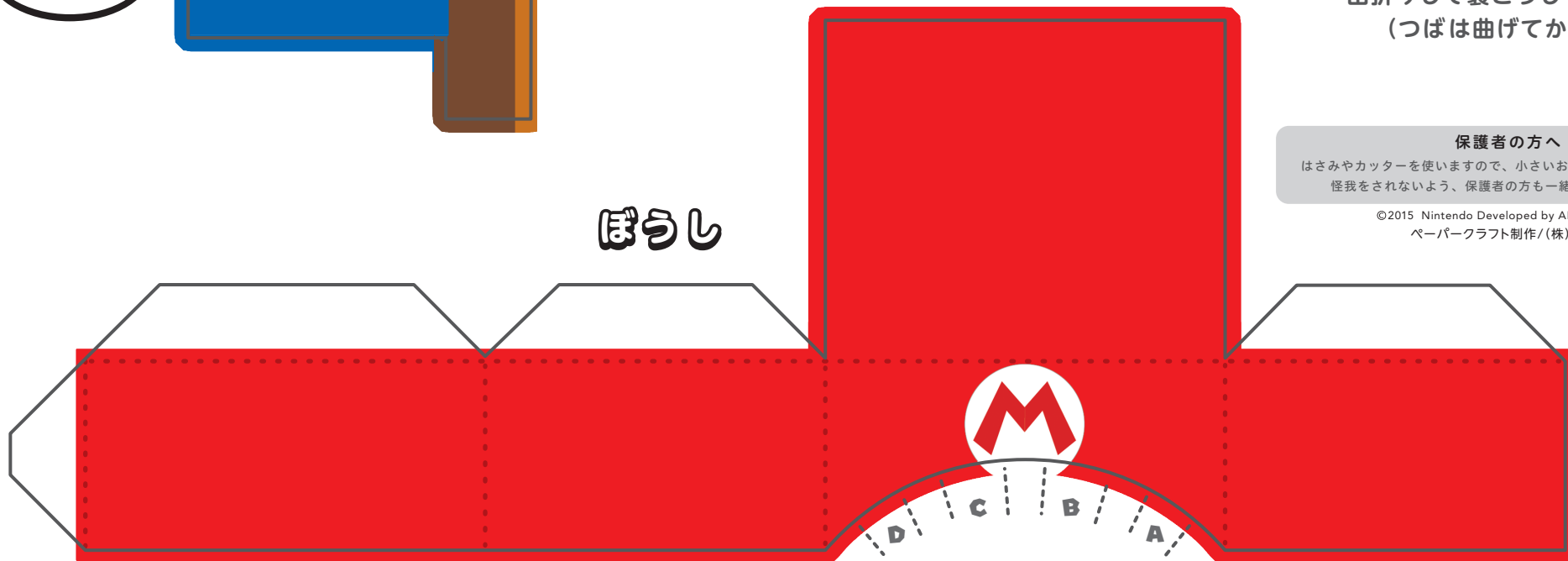
ぼうしのつば



ここは谷折りです。

山折りして裏どうしをはりつけます。
(つばは曲げてからはってね。)

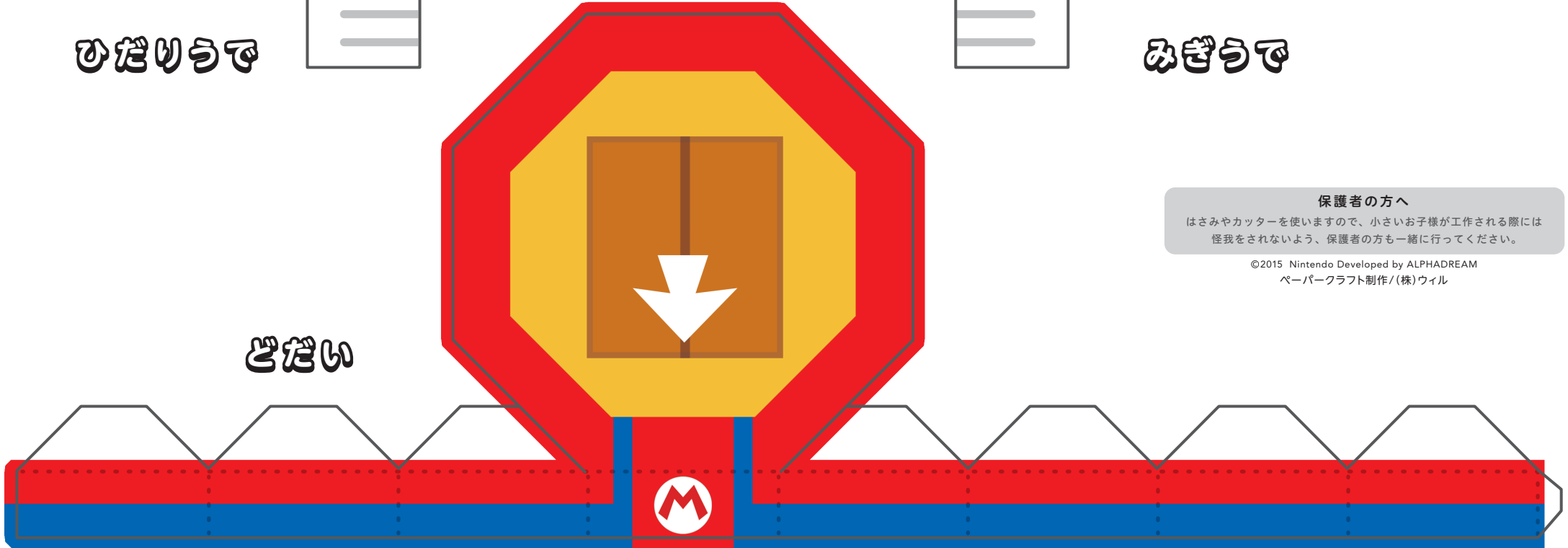
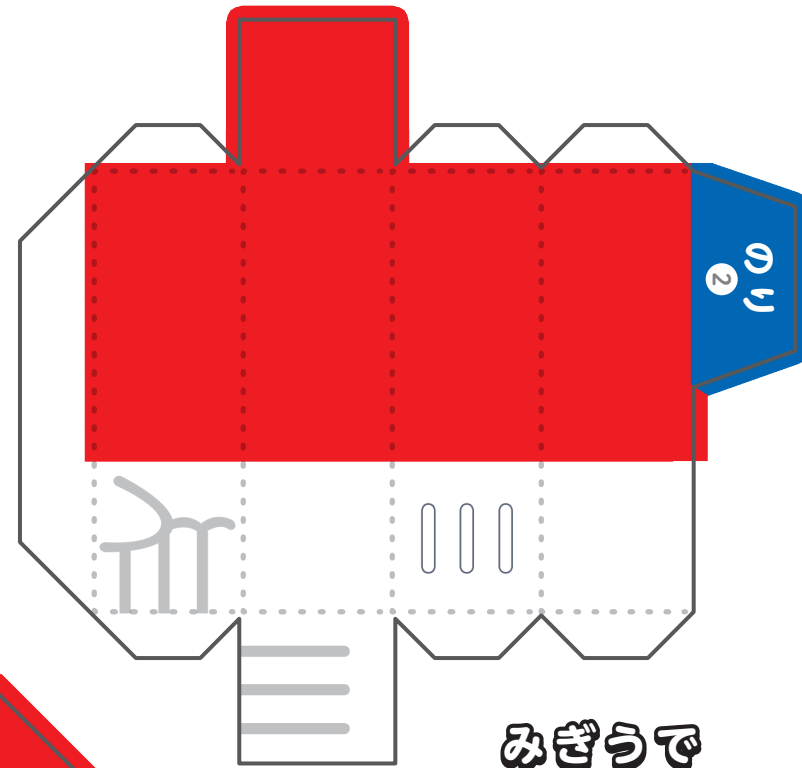
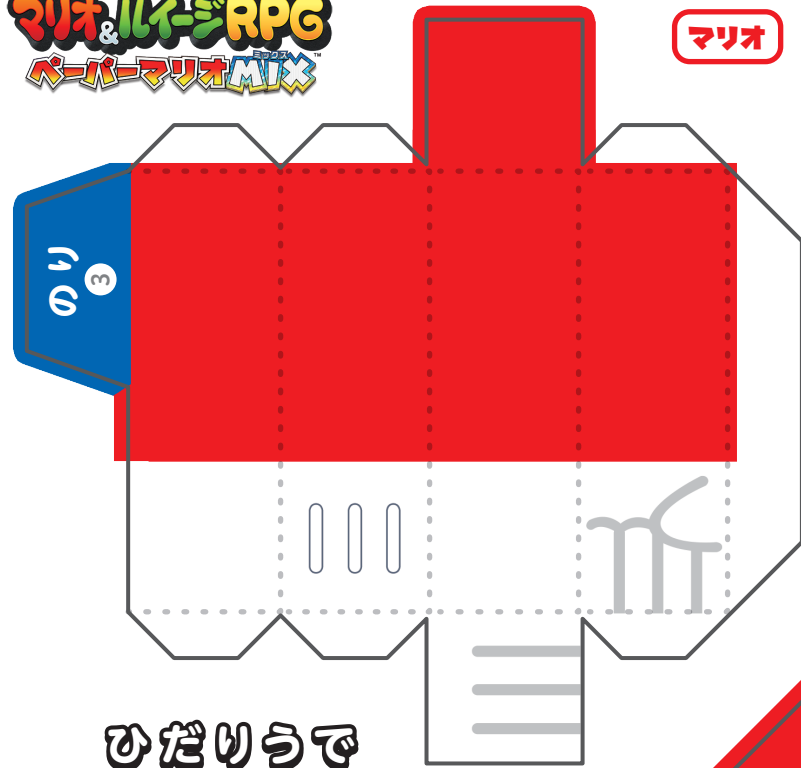
ぼうし



保護者の方へ

はさみやカッターをしますので、小さいお子様が工作される際には怪我をされないよう、保護者の方も一緒に行ってください。

©2015 Nintendo Developed by ALPHADREAM
ペーパークラフト制作/(株)ウィル



保護者の方へ
はさみやカッターをしますので、小さいお子様が工作される際には
怪我をされないよう、保護者の方も一緒に行ってください。

©2015 Nintendo Developed by ALPHADREAM
ペーパークラフト制作/(株)ウィル