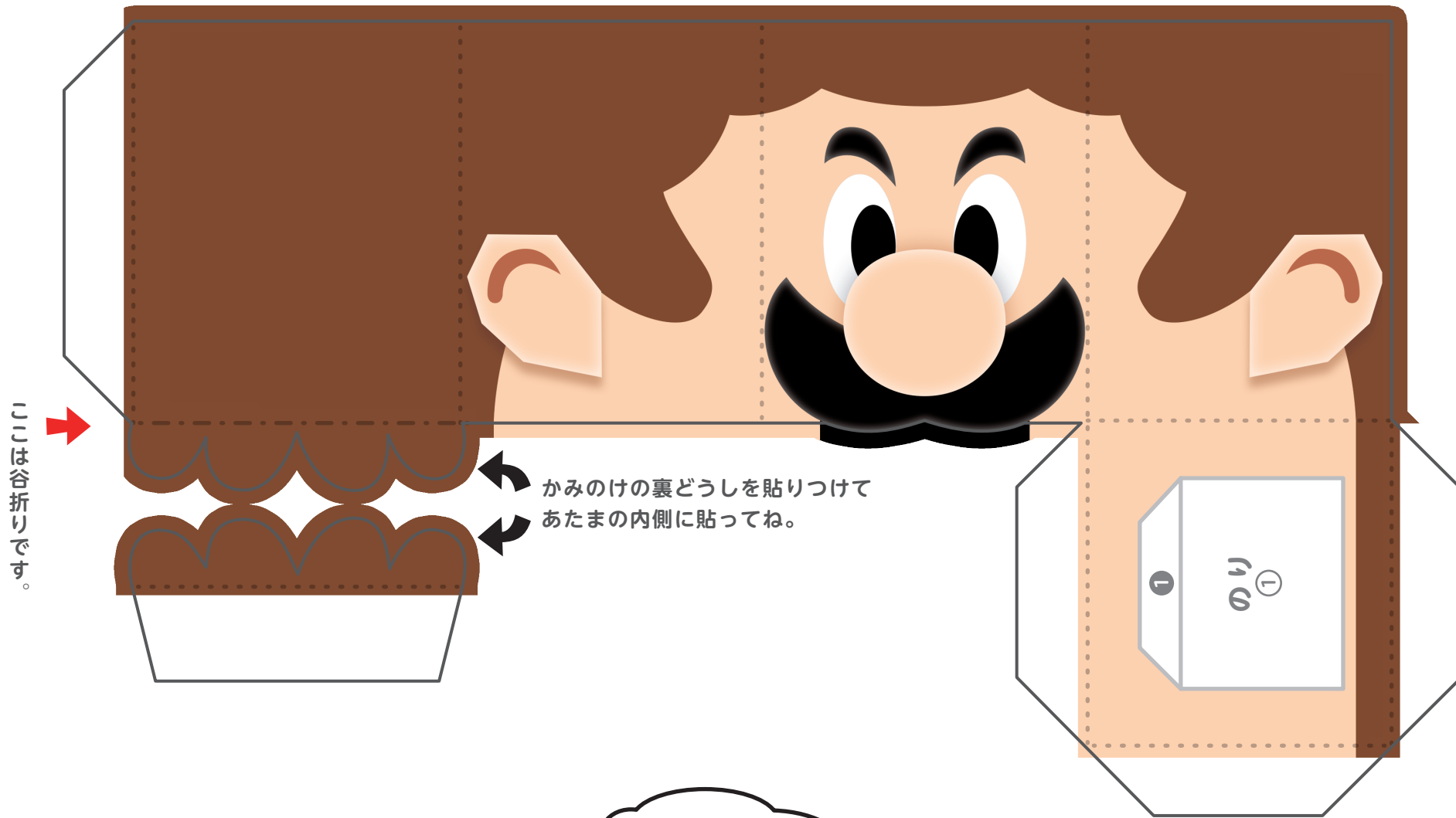


あたま



かみのけの裏どうしを貼りつけて
あたまの内側に貼ってね。

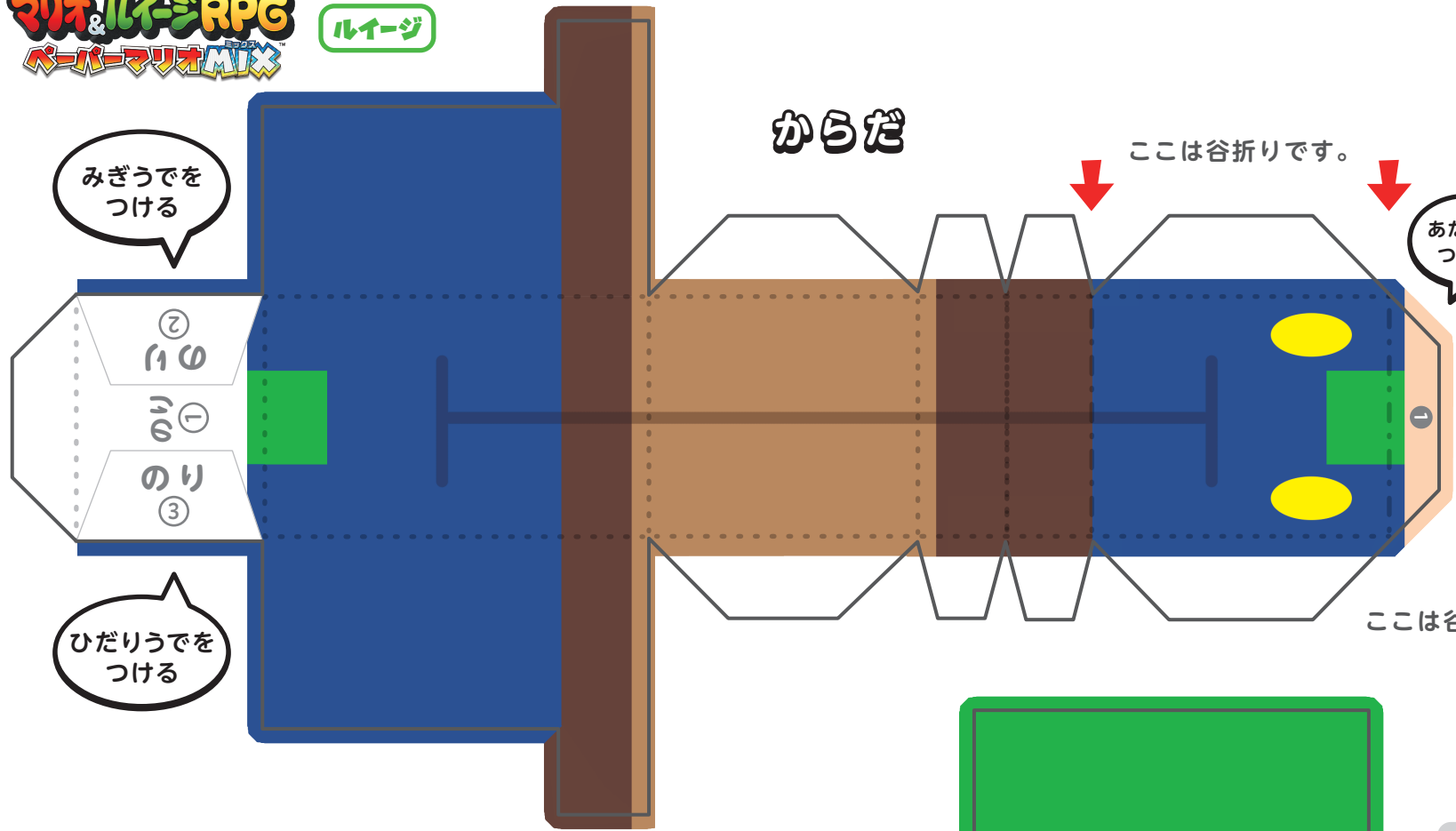
ペーパークラフトの作り方

- ① 線にそってパーツを切ります。
- ② を山折りにします。
- ③ (赤い矢印部分) を谷折りにします。
- ④ 折った と にのりをぬり、それぞれ組み立てます。
- ⑤ 「のり」部分にのりをぬり、同じ番号どうしをくっつけると完成です。



ペーパークラフト専用紙だと
作りやすいですよ!

保護者の方へ
はさみやカッターをしますので、小さいお子様が工作される際には
怪我をされないよう、保護者の方も一緒に行ってください。



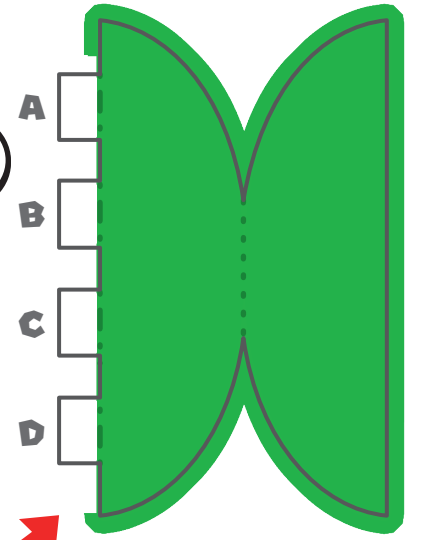
からだ

ここは谷折りです。

あたまをつける

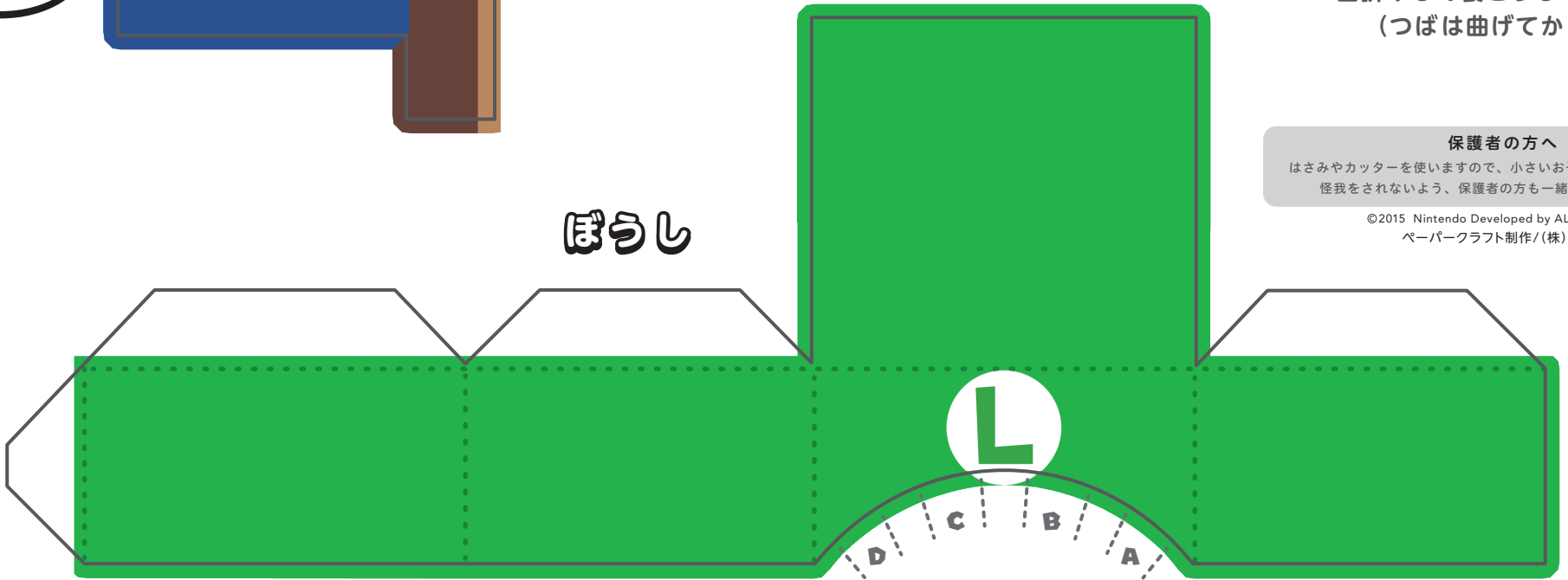
ここは谷折りです。

ぼうしのつば



山折りして裏どうしをはりつけます。
(つばは曲げてからはってね。)

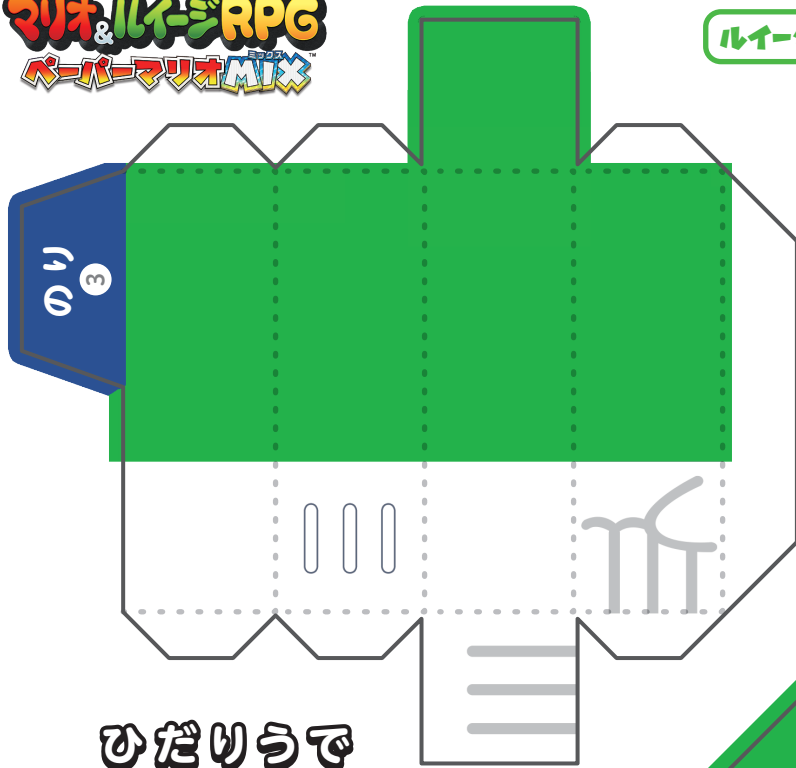
ぼうし



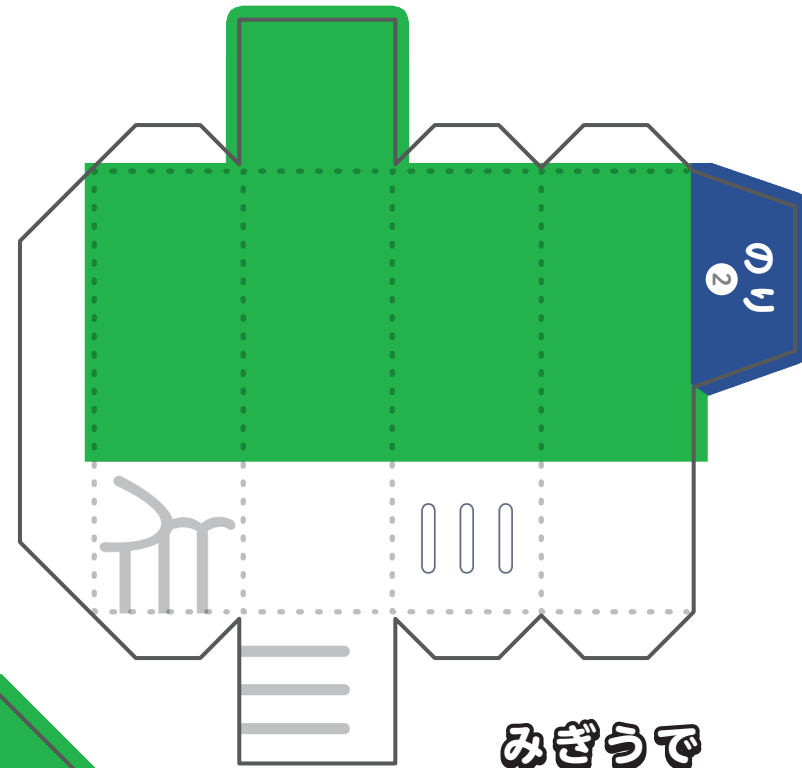
保護者の方へ
はさみやカッターをしますので、小さいお子様が工作される際には怪我をされないよう、保護者の方も一緒に行ってください。

©2015 Nintendo Developed by ALPHADREAM
ペーパークラフト制作/(株)ウィル

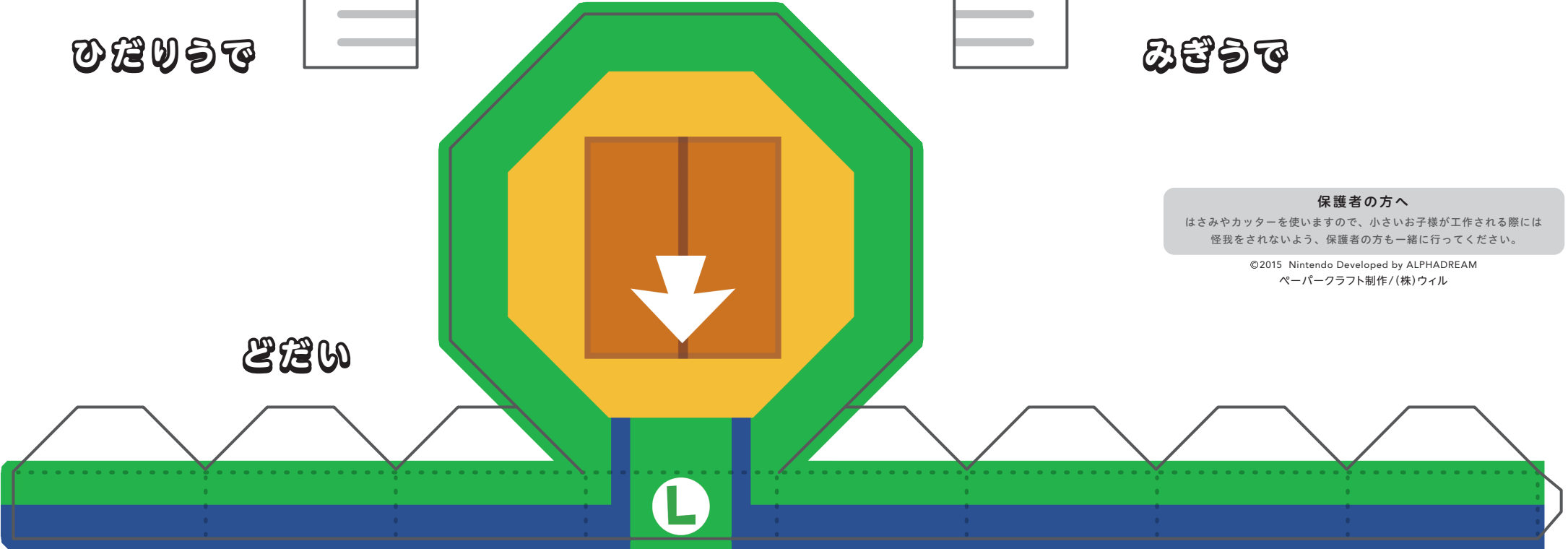
ルイージ



ひだりうで



みぎうで



どだい

保護者の方へ

はさみやカッターをしますので、小さいお子様が工作される際には怪我をされないよう、保護者の方も一緒に行ってください。

©2015 Nintendo Developed by ALPHADREAM
ペーパークラフト制作/(株)ウィル