

MEGA MAN 2

1 Controller-Informationen

2 Spielstart

3 Grundlagen des Spiels

4 Spielbildschirme

5 Waffen und Spezial-Items

6 Items

7 Passwort

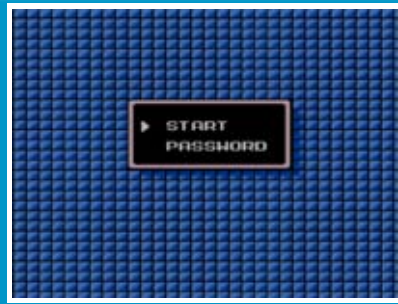
Grundlegende Steuerung

Bewegen/Waffe auswählen/Level auswählen/Menü-Navigation	+
Springen/Stein platzieren (Passworteingabe-Bildschirm)	A
Schießen/Stein entfernen (Passworteingabe-Bildschirm)	B
Bestätigen/Spiel starten/ Waffenauswahl-Bildschirm aufrufen	START
Menü-Navigation	SELECT

- ◆ Drücke + in der Nähe einer Leiter, um sie zu benutzen. Drücke A zum Loslassen.



Titelbildschirm



Menübildschirm

Drücke START, um das Intro zu überspringen und direkt zum Titelbildschirm zu gelangen. Wähle den gewünschten Schwierigkeitsgrad aus und drücke dann START, um den Menübildschirm anzuzeigen. Wähle mit \oplus oder SELECT entweder START oder PASSWORD (Passwort) aus. Bestätige anschließend deine Auswahl mit START.

START

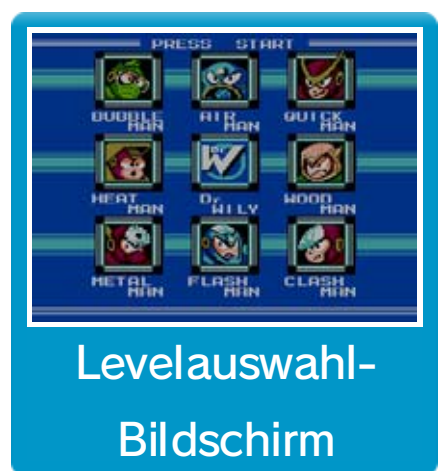
Zum Levelauswahl-Bildschirm wechseln und ein neues Spiel beginnen.

PASSWORD

Setze ein vorheriges Spiel fort, indem du ein Passwort eingibst.

Schlüpfe in die Rolle von Mega Man, dem einzigartigen humanoiden Kampfroboter. Es ist deine Aufgabe, Dr. Wilys neueste Weltherrschaftspläne zu vereiteln, indem du seine acht neuen Roboterscherger bekämpfst. Durchquere und absolviere jeden Level, indem du alle Gegner beseitigst, die dir im Weg stehen, bevor du Dr. Wily zum Entscheidungskampf herausforderst.

Wähle auf dem Levelauswahl-Bildschirm mit \oplus einen Level aus und bestätige dann mit START.



Du erhältst erst Zugang zu Dr. Wilys Level, nachdem du alle der anderen acht Level abgeschlossen hast.

● Versuche verlieren und Game Over

Du verlierst einen Versuch, wenn sich deine Energieanzeige vollständig leert, du in einen Abgrund fällst oder bestimmten Hindernissen nicht ausweichen kannst. Verlierst du deinen letzten Versuch, endet das Spiel mit einem Game Over.

- ◆ Du findest die Anzahl deiner verbleibenden Versuche auf der zweiten Seite im Waffenauswahl-Bildschirm.

Game Over-Menü

CONTINUE
(Fortsetzen)

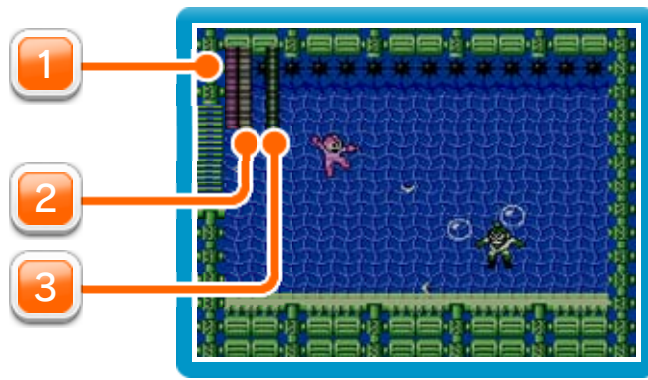
Setze dein Spiel am Anfang des zuletzt gespielten Levels fort.

STAGE SELECT
(Level
auswählen)

Kehre zum Levelauswahl-Bildschirm zurück.

PASSWORD

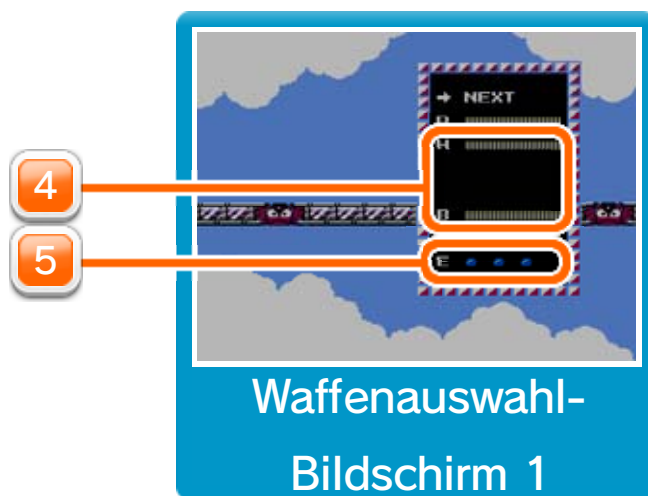
Hier wird das Passwort
(Platzierung der Steine) für
deinen aktuellen Fortschritt
angezeigt.



1 Waffененергіе-Анзеіге

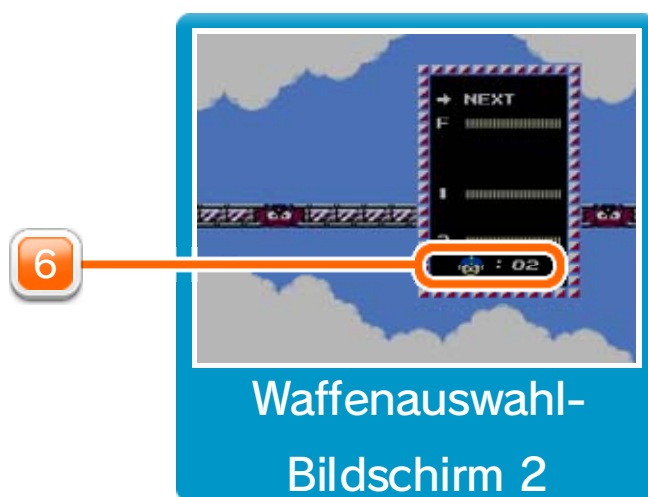
2 Енергіе-Анзеіге

3 Енергіе-Анзеіге дес Ендгегнерс



4 Еіngесаммелте Wаffен

5 Аnzahl аn Енергіетанкs



6 Verbleіbende Versuche

Du erlangst diese Spezialwaffen, indem du jeden der acht Endgegner besiegst. Wenn du einige dieser Endgegner besiegst, erhältst du Spezial-Items, mit denen du bestimmte Hindernisse überwinden kannst. Drücke auf dem Spielbildschirm START zum Aufrufen von Waffenauswahl-Bildschirm 1. Wähle → NEXT (Nächste Seite) aus, um zum Waffenauswahl-Bildschirm 2 zu wechseln. Markiere die Waffe oder das Item, die oder das du einsetzen möchtest, und drücke dann START zum Bestätigen. Die Waffenenergie verringert sich bei Benutzung der Waffe. Halte nach Waffenenergie Ausschau, um die Anzeige deiner aktuellen Waffe aufzufüllen. Die Anzeigen werden auch zu Beginn von jedem der acht Hauptlevel komplett aufgefüllt. Bitte beachte, dass Mega Mans Standardwaffe, der Mega Buster, unbegrenzt oft eingesetzt werden kann.



Waffenauswahl-
Bildschirm

Du wirst im Spiel verschiedene Items finden. Sie befinden sich in den Leveln oder erscheinen, nachdem du einen Gegner besiegt hast.



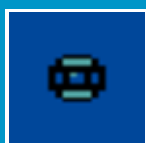
Energie

Die kleinen Kapseln stellen zwei Energiepunkte wieder her. Die großen füllen zehn Energiepunkte auf.



Waffenenergie

Die kleinen Kapseln stellen zwei Waffenenergiepunkte wieder her. Die großen füllen zehn Waffenenergiepunkte auf. Es wird nur die Energie der aktuell ausgerüsteten Waffe oder des aktuell ausgerüsteten Spezial-Items wiederhergestellt.



Energietank

Setze ihn ein, um deine Energieanzeige vollständig aufzufüllen. Du kannst maximal vier gleichzeitig besitzen.



1-UP

Erhöht die Anzahl deiner verbleibenden Versuche um eins.



Wähle nach erfolgreichem Abschließen eines Superroboter-Levels oder nach einem Game Over PASSWORD aus, um den Code für deinen aktuellen Fortschritt



anzuzeigen. Du kannst den Bildschirm durch Drücken von **A** verlassen.

Willst du zu einem späteren Zeitpunkt dein Spiel fortsetzen, wähle im Menübildschirm PASSWORD aus und platziere die Steine im korrekten Muster auf dem angezeigten Raster. Bewege den Cursor mit **+** und platziere die Steine mit **A**. Entferne einen Stein, indem du ihn markierst und **B** drückst. Wenn du das Passwort richtig eingegeben hast, setzt du dein Spiel mit allen erlangten Waffen und Items fort.

- ◆ Beachte bitte, dass das Passwort, welches du nach einem Game Over in Dr. Wilys Festung erhältst, die folgende Besonderheit aufweist: Wenn du es eingibst, beginnst du unabhängig von deinem Fortschritt am Anfang der Festung.