

Ice Climber

1 Controles

2 Inicio

3 Juego

4 Pantalla de juego

5 Fase de bonificación

6 Partida de dos jugadores

Controles básicos

Moverse/Seleccionar fase	+
Romper bloques/Saltar	A
Usar martillo	B
Empezar la partida/Pausar la partida	START
Seleccionar número de jugadores	SELECT

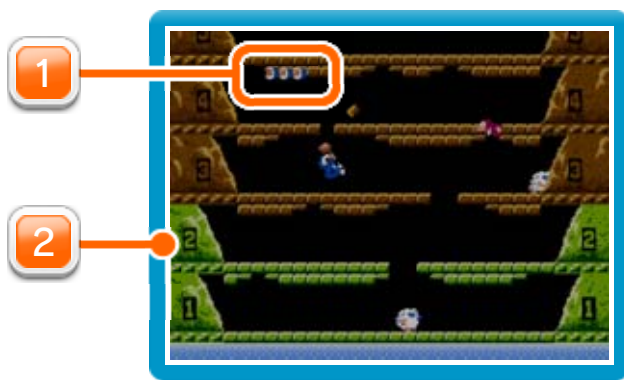
Pulsa SELECT para seleccionar el número de jugadores y + para seleccionar la fase. Para empezar la partida, pulsa START.



El objetivo del juego es escalar los ocho niveles de cada una de las 32 montañas hasta llegar a la cima. Contarás con



la ayuda de un martillo para romper los bloques y derrotar a los enemigos que encuentres a tu paso. Procura no desaparecer de la pantalla y evita entrar en contacto con los enemigos y recibir el impacto de las estalactitas, ya que perderás una vida si esto ocurre. Si pierdes todas tus vidas, terminará la partida.



1 Vidas restantes

2 Número de nivel

Límite de tiempo



Tras escalar los ocho niveles de una montaña, entrarás en la fase de bonificación. Allí deberás abrirte camino hasta la cima y agarrarte al cóndor que la sobrevuela. En el camino, intenta recoger el mayor número de vegetales posible para aumentar tus puntos de bonificación. Presta atención a las mazorcas que vayan apareciendo, ya que la primera que recojas te proporcionará una vida extra.

La fase de bonificación tiene un tiempo limitado. Si este se acaba o caes al vacío, habrás fallado; si consigues agarrarte al cóndor en la cima, habrás completado la fase con éxito. En ambos casos se calculará la puntuación que hayas conseguido antes de pasar a la siguiente fase.

6

Partida de dos jugadores

Si seleccionas 2 PLAYER GAME, podrás jugar una partida de dos jugadores.

Podéis colaborar para llegar

hasta la cima juntos o competir para ver quién llega antes.

La pantalla se irá moviendo hacia arriba a medida que el personaje vaya ascendiendo. Procura no desaparecer de la pantalla ya que si esto ocurre, perderás una vida.

