

# NINJA GAIDEN

1 Controles

2 Pantalla de juego

3 Movimientos

4 Trepar muros

5 Continuar

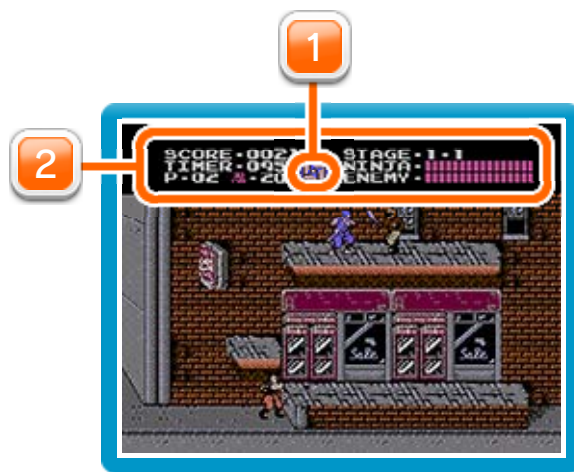
6 Objetos/Técnicas ninja

## Controles básicos

Moverse	+
Saltar	A
Atacar con la espada dragón	B
Empezar/Pausar/Reanudar la partida/Omitir un vídeo	START

### ● Vídeos

La historia de este juego se cuenta mediante vídeos que aparecen al final de determinadas fases.







1 Técnica ninja

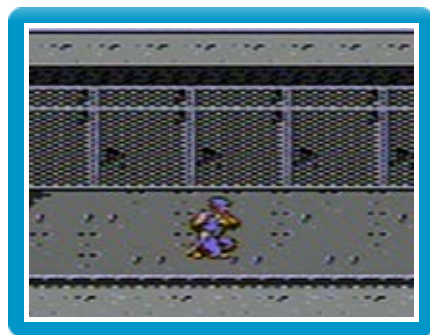
2 Barra de datos

## Barra de datos

SCORE (Puntuación)	Tu puntuación actual.
STAGE (Fase)	La fase y el área actuales.
TIMER (Cronómetro)	Tiempo restante. Si llega a cero, perderás una vida.
P	Tus vidas restantes. Si te quedas sin vidas, la partida terminará.
忍	Energía espiritual restante. Irá disminuyendo a medida que uses tus técnicas ninja.
NINJA	Energía física restante. Perderás energía física cada vez que recibas un ataque enemigo. Cuando el indicador se vacíe completamente, perderás una vida.
ENEMY (Enemigo)	Energía del jefe enemigo. Atácalo para que su energía disminuya. Este indicador aparece siempre, independientemente de si estás luchando contra un jefe o no.




Pulsa  para correr en una u otra dirección, o pulsa  para agacharte. Cuando estés cerca de una escalera, pulsa  para subir o bajar por ella. También puedes agarrarte a las escaleras en mitad de un salto. Cuando estés en una escalera, pulsa  en la dirección contraria y **A** para soltarte.




◆ No podrás atacar cuando estés en una escalera.

## 4

## Trepar muros

Como ninja, tienes la habilidad de agarrarte a muros y otras superficies. Cuando estés agarrado a un muro, pulsa 



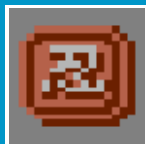
en la dirección contraria y **A** para saltar. Esto te permite escalar muros saltando entre ellos en zigzag. No podrás atacar cuando estés aferrado a un muro. Mantén pulsado **A** y pulsa alternativamente  para trepar más rápido.

Si caes por un precipicio, se te agota el tiempo o pierdes toda tu energía física cuando ya no te quedan vidas, irás a la



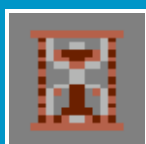
pantalla de fin de la partida. En esa pantalla, pulsa START para reanudar la partida desde el principio del área en la que te encontrabas. Sin embargo, si pierdes una vida al enfrentarte a cualquiera de los jefes que aparecen al final del juego (en las áreas 6-4 y 6-5), tendrás que volver a empezar la fase (desde el área 6-1). Podrás continuar tantas veces como quieras.

Destroza determinados objetos para descubrir lo que ocultan en su interior.



### Energía espiritual

Los rojos añaden diez unidades de energía espiritual a tu indicador y los azules, cinco. Necesitarás la energía espiritual para poder usar tus técnicas ninja.



### Tiempo congelado

Congela momentáneamente a todos los enemigos y todos los proyectiles.



### Bonificación

Aumenta tu puntuación. Los rojos valen 1000 puntos y los azules, 500.



### Poción de energía

Te permite recuperar seis unidades de energía física.



### Vida extra

Suma una vida a tu contador de vidas.



### Rueda de fuego invencible

Destruye a cualquier oponente o proyectil que entre en contacto con ella. Esta habilidad no consume energía espiritual.



### Estrella

⊕ + B

Describe una trayectoria en línea recta y daña a un enemigo. (Consume tres unidades de energía espiritual.)



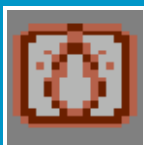
### Estrella molinillo



⊕ + **B**

Golpea a varios enemigos y vuelve a ti como un bumerán. (Consume cinco unidades de energía espiritual.)

### Reguero de fuego



⊕ + **B**

Te permite atacar a tus enemigos con bolas de fuego que lo destruyen todo a su paso. (Consume cinco unidades de energía espiritual.)

### Salto giratorio



**B** (mientras saltas)

Te permite girar y atacar durante el salto. (Consume cinco unidades de energía espiritual.)