

CAP-MK
03

任天堂ファミリーコンピュータ™

CAPCOM

取 扱 説 明 書



MAKAIMURA

魔界村

このたびは カプコン “ファミリーコンピュータカセット・魔界村(CAP-MK)” をお買い上げいただきまして、誠にありがとうございました。

ご使用前に取扱い方、使用上の注意等、この「取扱説明書」をよくお読みいただき、正しい使用法で愛用ください。なお、この「取扱説明書」は大切に保管してください。

目次

- 1. 使用上の注意.....P 1
- 2. コントローラー各部の名称と操作の説明.....P 2～3
- 3. 遊び方.....P 4
- 4. 魔界伝説P 5～13

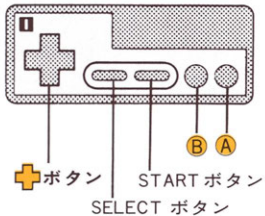
1. 使用上の注意

- 1) 精密機器ですので、極端な温度条件下での使用や保管および強いショックを避けてください。また絶対に分解しないでください。
- 2) 端子部に手を触れたり、水にぬらすなど汚さないようにしてください。故障の原因となります。
- 3) シンナー・ベンジン・アルコール等の揮発油でふかないでください。
- 4) テレビ画面から、できるだけ離れてゲームをしてください。
- 5) 長時間ゲームをする時は、健康のため約2時間ごとに10分～20分の小休止をしてください。



2. コントローラー各部の名称と操作の説明

● I コントローラー



● A ボタン

PLAYER が JUMP します。

● B ボタン

PLAYER が武器を投げます。

* 1 人の場合は I コントローラーを使用してください。

* 2 人の場合は I ・ II コントローラーを使用してください。

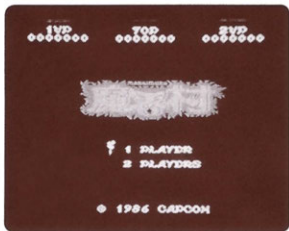
● + ボタン (PLAYER を操作します。)

+ 左へ移動します。


+ 右へ移動します。

+ 階段を登ります。

+ 階段を降りたり、しゃがんだりします。



● SELECT ボタン

このボタンを押すごとに  マークが移動しますので、希望するゲームにあわせてください。

※ゲーム中、SELECT ボタンは、はたらきません。

● START ボタン

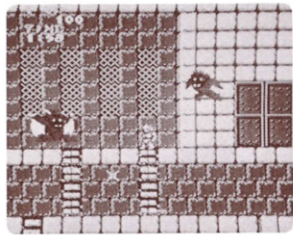
このボタンを押すと、SELECT ボタンでセットしたゲームが始まります。

※ポーズ機能

ゲーム中に押すと、ゲームが一時中断します。



3. 遊び方



● ボーナス

敵の持っているツボからは武器の他に、キングや、石兵等が出ることがあります。それを拾うと得点になります。

● MISS

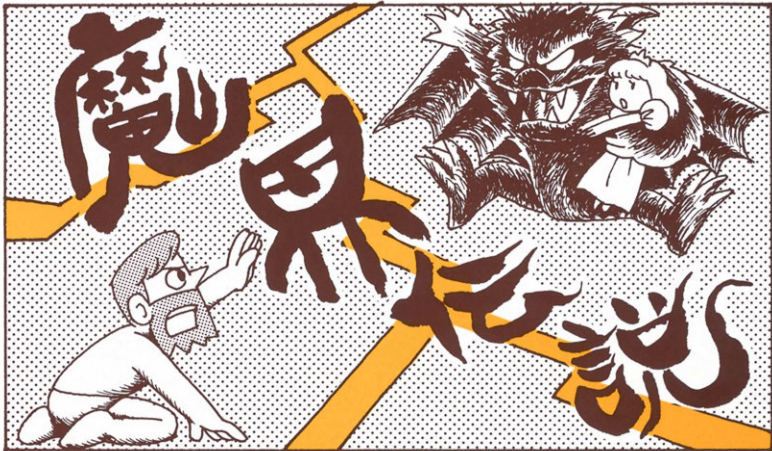
よろいを着用したPLAYERは、敵や敵の弾に当たると裸になり、もう一度当たるとMISSになり、1人失います。

又、画面右上のTIMEが0:00になると1人失います。

各ステージには高得点となるもの、取ると不利になるものなど沢山の隠れキャラがあります。

又、敵によっては、効かない武器もあります。





魔界からの使者に 愛する姫を
さらわれてしまい 姫を助ける
ために 1人魔界へ向う騎士!
しかし 彼を待ちうける者は…

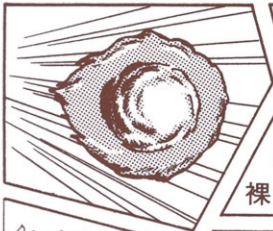




きたな!

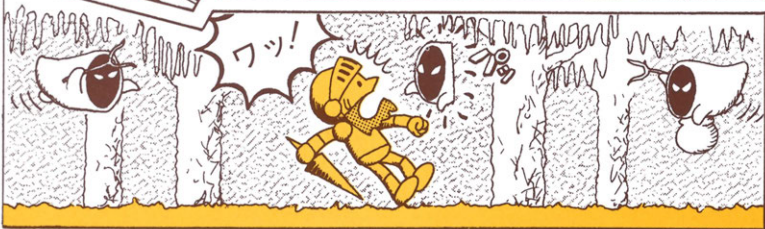


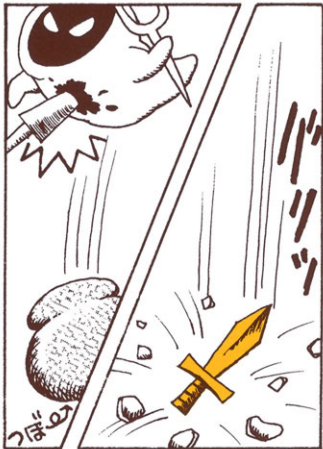
エイッ!



ウワァッ

弾に当たると
裸になっちゃうよ!



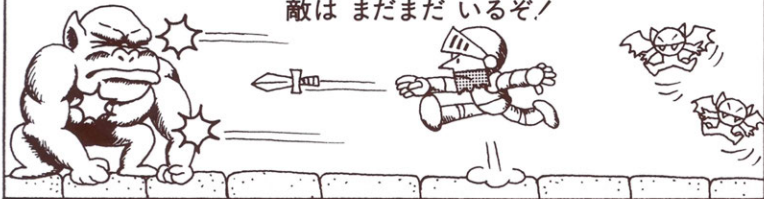


やったあ
新たな
武器!!

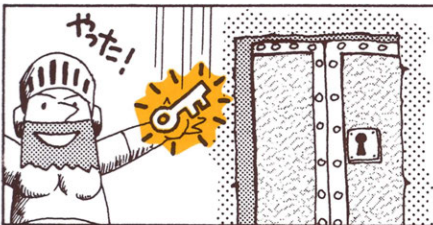


ツボの中には こんな武器も…

敵はまだまだいるぞ!



やった!



姫を助けるまでには
6つの門がある。
のんびりしてられない
ぞ さらに前進だ!

ボーナス得点



ドル袋



石兵



キング

ボーナスもたくさんあるよ。
ヤシチもあるよ。

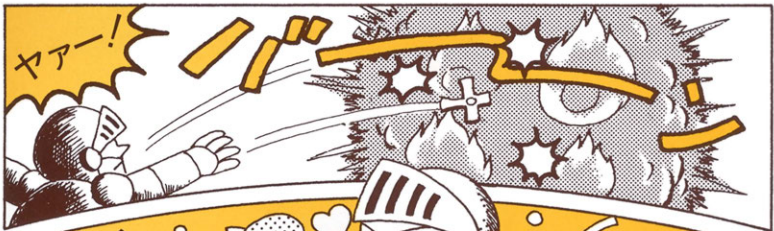
ヤシチ



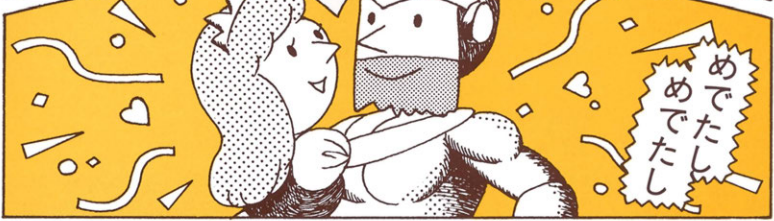
姫は、あそこに...

遂に大魔王との対決の時が来た!

待っててください
姫...



ヤアー!



めでたし
めでたし

CAPCOM

株式会社

カプコン

CAP-MK

ファミリーコンピュータ・ファミコンは任天堂の商標です。

当時の取扱説明書を電子化したデータは、当時の表現を尊重して最低限の編集にとどめています。
現在では不適切と思われる描写・表現・表記、本ソフトでは使用できない通信機能・拡張機能の
説明や、利用できないお問い合わせ先などが記載されていることもあります。