

ファミリ-コンピュータ™

# ファミコンジャンプ

最強の7人

## II

GOKUH, TALU, RYOSAN, TARCHAN, TAISON,  
JOJO, MOMO... THEY ARE THE MOST  
BRAVEST PERSONS IN THE JUMP WORLD.



©株式会社集英社1991

©ARMOR PROJECT ©CHUN SOFT ©TOP

©BANDAI 1991 MADE IN JAPAN



# もくじ

プロローグ[ジャンプワールド*があぶない!?].....	1
登場キャラクター紹介.....	2
JUMP WORLD MAP.....	4
コントローラーの基本操作.....	6
ゲームの準備.....	6
旅立ちの前.....	7
●ゲームモード*の選択●主人公*の選択	
移動画面*でのあそび方.....	9
●メニューセレクト●大神殿*からスタート	
●各ヒーロー*の強さをチェックしよう	
●セーブ●メンバーチェンジ	
戦闘画面*でのあそび方.....	12
●移動力●戦闘方法●ライフ●ダメージ表示●経験値	
こんなエリアに立ち寄*ってみよう.....	15
便利なアイテム*を入手しよう.....	16
アドバイス<悟空*のバトル指南>.....	19
勝利の鍵はマッピング*にあり!!.....	20

※このROMカセットは、バッテリーバックアップ機能が付いています。  
ゲームを終了するときは、必ずリセットボタンを押しながら電源スイッチを切  
ってください。

## ご注意

- ご使用後はACアダプタをコンセントから必ず抜いておいてください。
- テレビ画面\*からできるだけ離れてゲームをしてください。
- 長時間ゲームをするときは、健康のため、約2時間ごとに10分~15分の小休止をしてください。
- 精密機器\*ですので、極端な温度条件下での使用や保管および強いショックをさけてください。  
また、絶対に分解しないでください。
- 端子部\*に手を触れたり、水にぬらしたりして汚さないようにしてください。  
故障の原因となります。
- シンナー・ベンジン・アルコール等の揮発油\*でふかないでください。
- ファミリーコンピュータ\*にプロジェクションテレビ\*を接続すると残像現象(画面ヤケ)が生  
ずるため接続しないでください。プロジェクションテレビ/スクリーン投影方式\*のテレビ

# ジャンプワールドがあぶない!?



ジャンプワールドの精霊せいれいが宿やどる大神殿だいしんでん。その炎ほのおの部屋へで雄々おしく燃え盛もっていたはずの友情ゆうじょう・努力どりよく・勝利しょうりの炎ほのおが消えかけている…。かつて16人のヒーローたちがピッコロ大魔王だいまおうを倒し、平和へいが訪れたジャンプワールドに、再びふたたび異変いへんが起きつつあるらしい。

心を痛めた精霊せいれいは、魔の手まから大神殿だいしんでんを守るために大扉おおを封印し、ジャンプワールドで最も勇敢な7人のヒーローをお選びえらびになった。各地かくちにちらばった7人のヒーローがそろった時とき、大扉おおとびらは開かれるという。そして、新たな戦いの旅あらが始まるのだ。

さい きょう にん つど  
**最強の7人、ここに集う!!**



そん こくう  
**孫悟空「ドラゴンボール」**

う ちゅういち ぶ どう か まいにちしゅぎょう つ  
宇宙一の武道家めざして毎日修業を積んでいるた  
め、そのパワーは驚異的である。

- 得意技(通常攻撃)／**棒**
- 必殺技／**かめはめ波**
- 基本アイテム／**木の棒、武術着**



**タルルート「まじかるタルルートくん」**

まほう くに から やって来た、自称大魔法使い。数々  
の魔法アイテムによって不思議な力を発揮する。

- 得意技(通常攻撃)／**ペロ出し攻撃**
- 必殺技／**魔法**
- 基本アイテム／**ペロリン、遊び着**



りょう つ かんきち  
**両津勘吉「こちら葛飾区亀有公園前派出所」**

したまちの派出所に勤務するおまわりさんで、階級は  
巡査長。行動はハチャメチャだが、正義感は一歩。

- 得意技(通常攻撃)／**ピストル**
- 必殺技／**ロケットランチャー**
- 基本アイテム／**ピストル、警官の服**



ターちゃん「新ジャングルの王者ターちゃん」

ジャングル育ちの驚異的な野生パワーの持主。腕力はゴリラより強く、心臓はカバより強い。

- 得意技(通常攻撃)/ブーメラン攻撃
- 必殺技/王者の雄叫び
- 基本アイテム/ブーメラン、革のパンツ



前田大尊「ろくでなしBLUES」

帝拳高校に通う高校生で、ケンカガメチャクチャ強い。ボクシングの世界チャンピオンになるのが夢。

- 得意技(通常攻撃)/パンチ
- 必殺技/大尊パンチ
- 基本アイテム/グローブ、ガクラン



剣桃太郎「魁!!男塾」

友情にはとことん厚い、男塾総代。入学以来数々の修羅場で心身ともに大きく成長している。

- 得意技(通常攻撃)/王虎寺超秘奥義暹気虎魂
- 必殺技/秘承鶴錘剣奥義麟扇刃
- 基本アイテム/刀、ガクラン



空条承太郎「ジョジョの奇妙な冒険」

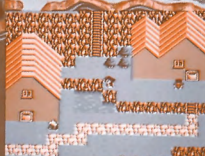
スタンド「星の白金」を使う、美形の高校生。どんなときにも冷静沉着だが、内面には熱い魂を秘めている。

- 得意技(通常攻撃)/キック
- 必殺技/星の白金
- 基本アイテム/バトルスニーカー、ガクラン



# JUMP WORLD MAP

ひろ ぜんさく ぼい ぼうけん  
マップの広さは前作の2倍！冒険はますますハードになる！



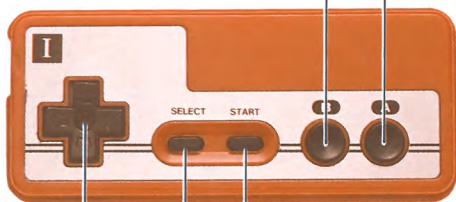
4

5

# コントローラーの<sup>きほんそうさ</sup>基本操作

**Bボタン**：<sup>こうげきほうほう</sup>攻撃方法の<sup>せんたく</sup>選択(バトル時)<sup>じ</sup>キャンセル

**Aボタン**：<sup>ういんどー</sup>ウインドー表示<sup>せんたくけつてい</sup>選択決定



**STARTボタン**：<sup>しやう</sup>使用しません

**SELECTボタン**：<sup>しやう</sup>使用しません

**+キー**：<sup>いどう</sup>キャラクターおよびカーソルの移動

コントローラー<sup>しやう</sup>Ⅰのみ使用、<sup>ひとりやう</sup>1人用ゲームです。

## ゲームの<sup>じゆんび</sup>準備

### ●<sup>ほんたい</sup>本体へのセット

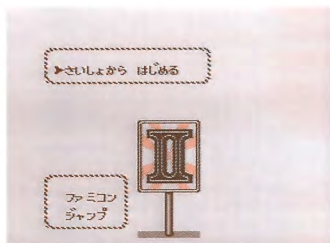
ファミコン<sup>ほんたい</sup>本体に「ファミコンジャンプ<sup>さいきやう</sup>Ⅱ 最強の7人<sup>にん</sup>」のROMカセットを<sup>さ</sup>差し込み、<sup>でんげん</sup>電源スイッチをONにしてください。



# たび だ まえ 旅立ちの前に

## ●ゲームモードの選択

タイトルデモ画面中、Aボタンを押すとゲームモード選択画面があらわれます。+キーでモードを選び、Aボタンで決定してください。



**つづきをする**：セーブしたゲームをつづけてする場合は、プレイしたいゲームの記録を+キーで選び、Aボタンを押します。(ゲームは3つまで記録できます。)

**さいしょからはじめる**：新しくゲームを始める場合は、1～3までのどの記録にゲームデータを入れるかを+キーで選び、Aボタンを押してください。(ゲームの記録が3つとも入っている場合は、はじめからプレイすることはできません。)

**ぼうけんのきろくをうつす**：ゲームデータを他の記録に移したい場合は、移したいデータを+キーで選び、Aボタンで決定。次にどこに移すかを+キーで選び、Aボタンを押してください。

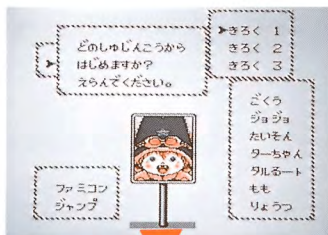
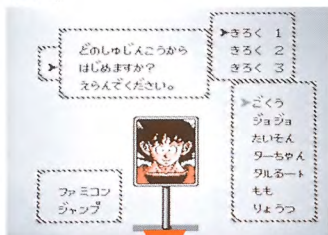
**ぼうけんのきろくをけす**：これまでのゲームデータを消したい場合は、+キーで消したい記録を選び、Aボタンを押してください。



ひょうじそくどをかえる：8つのレベルの中から<sup>なか</sup>＋キーで好きな表示速度<sup>す</sup>を選び、Aボタン<sup>ひょうじそくど</sup>を押してください。「つづきをする」場合は、<sup>えら</sup>＋キーで記録<sup>きろく</sup>を選び、Aボタン<sup>えら</sup>で決めて<sup>ごん</sup>後、同様の操作<sup>どうよう</sup>を行います。

## ●主人公の選択

モードセレクト後、主人公<sup>しゅじんこう</sup>選択画面<sup>せんたくがめん</sup>があらわれるので、<sup>ご</sup>＋キーで7人<sup>にん</sup>の中から好きなヒーロー<sup>す</sup>を選び、Aボタン<sup>えら</sup>を押して決定<sup>けつてい</sup>してください。



## M.O.S [マルチオープニングシステム]

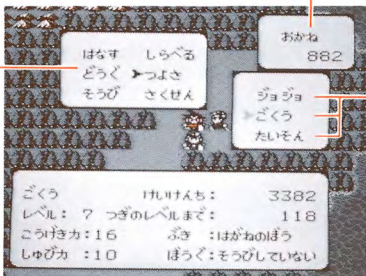
ゲームは、どのヒーロー<sup>はじ</sup>からでも始めることができます。スタート<sup>はじ</sup>時に誰<sup>だれ</sup>を選ぶかによってゲームストーリー<sup>えら</sup>は異なり、それぞれのヒーロー<sup>こと</sup>の特性<sup>とくせい</sup>に合わせていろいろなマップやイベント<sup>あ</sup>が楽しめます。

# い どう が めん かた 移動画面でのあそび方

## い どう が めん 〈移動画面のみかた〉

げんざいも かね たんい  
現在持っているお金(単位：ゼニー)

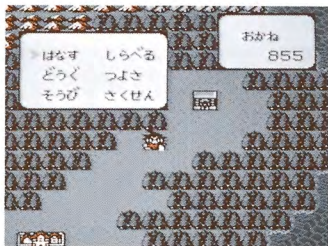
ひょうじ  
メニュー表示



なまえ  
ヒーローの名前

## ●メニューセレクト

い どう が めんちゆう  
移動画面中Aボタンを押すと、上  
部ウィンドにメニューが表示され  
ます。+キーでメニューを選び、  
Aボタンを押してください。



はなす: 各ヒーローが隣合わせに向き合っているキャラクターと会  
話することができます。

どうぐ: 現在持っている道具を使ったり、手渡すことができます。

そうび: 現在持っている武器や防具を装備することができます。

しらべる: 各ヒーローが立っている場所を調べることができます。

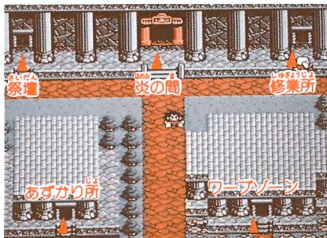
つよさ: 現在の強さを表示します。

さくせん: 隊列を変えたり、これまでのゲームを記録することがで  
きます。

だいしんでん

## ●大神殿からスタート

ジャンプワールドの精霊が宿っている場所で、7人の最強戦士がそろった時、封印されている大扉が開くと言われています。また、大神殿内にはいろいろな部屋もあります。



**炎の間**：友情・努力・勝利の炎が飾られてあり、ゲームはここからスタートします。

**祭壇**：大神殿と町を結びます。

**修業所**：ヒーローたちが修業をしたり、メンバー交代を行ったりします。

**あずかり所**：不要なアイテムを無料であずかってもらえます。

**ワーブゾーン**：世界各地の小神殿へのワーブポイントがあり、入口の扉はそれぞれのヒーローだけが開けることができます。7人のヒーローがそろえば世界の小神殿を結ぶワーブルートが完成します。

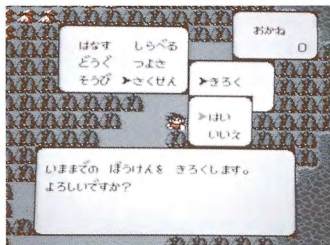
## ●各ヒーローの強さをチェックしよう!!

マップ移動中Aボタンを押すとメニュー表示画面に変わります。メニューで「つよさ」を選ぶと、各ヒーローのデータが下部ウィンドーに表示されます。

ヒーローの名前	はなす しらべる どうぐ ▶つよさ まろび さくせん	おかね 882	現在の経験値
現在のレベル	レベル：7 つぎのレベルまで： 118	ジョジョ ▶ごくら たいそん	次のレベルアップまでに必要な経験値
現在の攻撃力	こうげきカ：16	ごくら はがねのぼう	現在装備している武器
現在の守備力	しゅびカ：10	ぼうぐ：まろびしてない	現在装備している防具

## ●セーブ

フィールド上（ダンジョン、町は除く）ならどこでもセーブ可能です。Aボタンを押すとメニューウィンドーが表示されるので、**+**キーでカーソルを「さくせん」に合わせ、Aボタンを押してください。その後次のウィンドーの「きろくする」を選び、Aボタンを押すとこれまでのゲームが記録できます。（3つまでのデータが保存可能）



## ●メンバーチェンジ

最大3人までのパーティーを組むことができ、大神殿の修業所でメンバーチェンジが行えます。



★戦闘中に全員が気絶してしまうと、一度全員が大神殿にもどされます。

※ゲームを終了するときは、必ずリセットボタンを押しながら電源スイッチを切ってください。

# せんとうがめん せんとうがめん 戦闘画面でのあそび方 かた

## せんとうがめん 〈戦闘画面のみかた〉

てき  
敵キャラクター

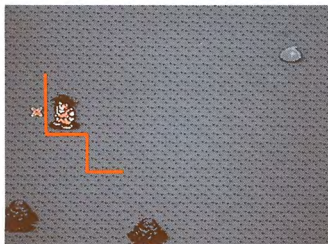
せんとう  
戦闘コマンド

ヒーロー



### い どうりよく ●移動力

せんとうちゆう い どうりよく かく  
戦闘中の移動力は、各キャラクターによって異なり、その範囲内なら自由<sup>じゆう</sup>に移動<sup>いどう</sup>できます。



## S・A・S [シミュレーションアクションシステム]

これまでのRPGとはまったく異なる新戦闘システムで、実際にキャラクターを操作して敵と戦う、限りなくアクションゲームに近いシミュレーションバトルです。ウィンドーによるコマンド表示や経験値、HP表示もなく、画面がフルに使えるためダイナミックな戦闘シーンが楽しめます。

せんとうほうほう  
● 戦闘方法

い どうちゆうてき で あ じ どうてき せんとう が めん き か じぶん  
移動中敵に出会うと、自動的に戦闘画面に切り替わります。自分の  
ターンがきたら、**+**キーでヒーローを攻撃しやすい位置に移動させ  
てください。Aボタンで通常攻撃、Bボタンを押すとフキダシ中の  
コマンドが切り替わり、Aボタンを押すと表示中のコマンドが実行  
されます。パーティー全員の攻撃が終わったら、次は敵の攻撃になり、  
勝負がつくまでこれを繰り返します。敵を倒すと経験値とお金  
がもらえます。



## ●ライフ

戦闘時、ダメージを受けると♥マークがキャラクターから飛び出し、ライフが残り少なくなるとキャラクターの色が変わりますが、戦闘終了後は自動的に完全回復します。また、必殺技を使うと♥マークを1つ消費します。そして、♥マークは1キャラクターにつき5つ所有し、レベルが上がるに従って♥マークを持つ数字が上がります。ライフが0になると、気絶してしまいますが、大神殿から再びゲームを始めることができます。ただし、所持金の半分は敵に取られてしまいます。また、パーティーの場合、ヒーローが1人でも残っている限り、戦闘終了後、全員が復活して進むことができます。



## ●ダメージ表示

♥マークが減っていくと、下記のようにヒーローの体の色が変わってダメージを表わします。

♥マークが残り2つの時	ムラサキ色	どくにおかされると	青色
♥マークが残り1つの時	赤色	眠らされると	黄色
		石にされると	灰色

## ●経験値

経験値は敵を倒すと自動的に上がり、レベルアップすると必殺技のパワーや防御力も大きくなります。メニューセレクト画面で「つよさ」を選択、実行すると現在の経験値が表示されます。(P.10参照)

# こんなエリアに立ち寄ってみよう

マップ上にはさまざまなエリアがあるので、ゲームを進めるために必要なアイテムや情報を手にいれましょう。

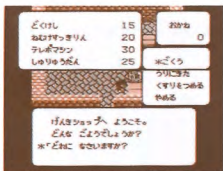
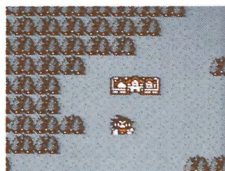
## ● 小神殿

世界各地にちらばっていて、大神殿とのワークポイントになっています。



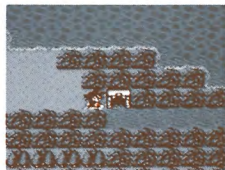
## ● 町

人々から情報などを得たり、お店でアイテムなどを買うことができます。



## ● 洞窟

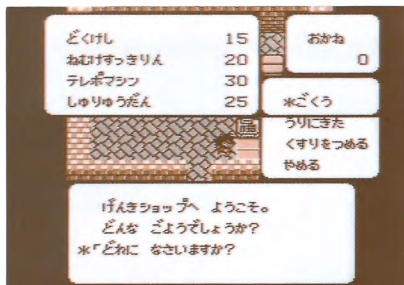
中はダンジョンになっている、宝箱をみつけるとアイテムなどを手に入れることができます。





# 便利なアイテムを入手しよう

武器、防具、道具などのアイテムは、店で買ったり、宝箱を探したりすると手に入れることができます。



●警官の服  
 ぼうぎよりよく  
 防御力がアップします。



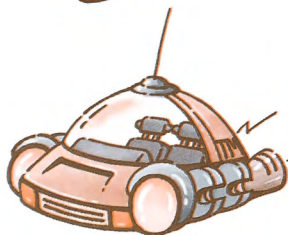
●武術着  
 ぼうぎよりよく  
 御御力がアップします。



●革のパンツ  
 ぼうぎよりよく  
 防御力がアップします。



●ガクラン  
 ぼうぎよりよく  
 防御力がアップします。



●テレポマシン  
 どう ないぶ だっしゅつ  
 ダンジョンや塔の内部から脱出することが出来ます。

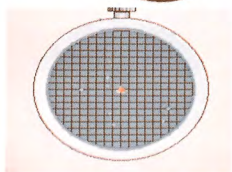
## ●ドラゴンレーダー

ドラゴンボールのある場所を教えてくれ、現在位置を中心に地図を拡大、縮小もできます。



## ●スカウター

一部の敵の戦闘能力を読み取ることができます。



## ●精霊の指輪

大神殿にもどることができます。



## ●勇者のメダル

せんずの壺と交換できます。



## ●せんずの壺

せんずを入れる大事な壺です。



## ●筋斗雲

パーティー全員が空を飛べるようになります。



## ●ホイホイカプセル

ホイホイカーとホイホイシップが入っています。



## ●タコヤキ

タルートを仲間にするために必要です。



●ピストル  
こうげきりよく  
攻撃力がアップします。

によいぼう  
●如意棒  
こうげきりよく  
攻撃力がアップします。



●だんびら  
こうげきりよく  
攻撃力がアップします。



●グローブ  
こうげきりよく  
攻撃力がアップします。



●どくけし  
どく おか なかま どく  
毒に犯された仲間から毒を  
と のぞ  
取り除くことができます。

●グレネードボム  
てき な  
敵に投げつけてダメー  
ジをあた  
えます。



●薬びん  
くすり  
たいりよく かいふく くすり  
体力を回復させる薬  
を7回分つめこむこ  
とができます。



●いしナオルン  
せき か なかま かいふく  
石化された仲間を回復  
させることができます。

# アドバイス

## 《悟空のバトル指南》

- 戦闘中の移動力はレベルが上がるにしたがって高くなるから、攻撃もしやすくなるよ。もちろん逃げる時も有利になる！
- ライフが残り少なくなったら、薬びんを使おう！元気が出るぞ！！
- 必殺技かめはめ波は、繰り出す位置によっては複数の敵を同時に倒せるスッゴイ技だ！いろいろ研究してみよう！
- パーティプレイの場合は、ヒーローそれぞれの技の特長をよく考えて隊列を決めよう！
- 必殺技は、できるだけ敵から離れた場所で使うと、次回の敵の攻撃を受けにくいよ！

## 大変だ！悟飯が誘拐されちゃった！

パフット村に行ったら、オラの家を訪ねてくれ！なんと大事な大事な悟飯が誘拐されちゃったんだ。オラ、これはとんでもない奴の仕業に違いないと思う。祭壇の2階でドラゴンレーダーをもらって、早く謎の城へ向かってくれ。敵をやっつけて悟飯を助けたら、もう一度オラの家へ行くと、次の町へかうための大切な情報が聞けるはずだ！



しょうり かぎ  
**勝利の鍵は  
マッピングにあり!!**

きみ  
君だけのオリジナルマップで、  
ジャンプワールドを制覇しよう！  
せいはい



あそ ちゆう い め たいせつ  
※遊あそびすぎに注意ちゆういして、目めを大切たいせつにしましょう。

カセットについてねがのお願い

- 精密せいみつ機器ききですので、極端きょくたんな温度おんど条件じょうけん下かでの使用しようや保管ほかんおよび強いシヨックつよをさけてください。また、絶対ぜつたいに分解ぶんかいしないでください。
- 端子部たんしぶに手てを触ふれたり、水みずにぬらしたりして汚よごさないようにしてください。故障こしょうの原因げんいんとなります。

ファミリ- コンピュータ・ファミコンは任天堂の商標です。

発売元 株式会社バンダイ

FOR SALE and USE IN JAPAN ONLY

本品の輸出、使用営業及び賃貸を禁じます。

当時の取扱説明書を電子化したデータは、当時の表現を尊重して最低限の編集にとどめています。現在では不適切と思われる描写・表現・表記、本ソフトでは使用できない通信機能・拡張機能の説明や、利用できないお問い合わせ先などが記載されていることもあります。