

任天堂 ファミリーコンピュータ™

ゲーム・マテリアル

SHI-OK

セイントセイア

聖闘士星矢

おうごんでんせつ
黄金伝説

かんけつへん
完結編

©車田正美/集英社・テレビ朝日・東映動画

©SHINSEI 1988 MADE IN JAPAN



CONTENTS

もくじ

ストーリー
STORY/こんどの黄金伝説は一段と手強いゾ!! 2

さあ、黄金聖衣と決戦だ!! 3

コントローラー基本操作。 5

●[キャラクターパワー画面]

●[3Dシミュレーション画面][キャラクターセレクト画面]

●[移動画面]

ゲームを実際に進めてみよう 7

ゲームを途中でやめたいときは、パスワードを書きとめよう 10

青銅聖衣を助けるいろんなアドバイス 13

キャラクター紹介 14



ストーリー
STORY



おうごんでんせつ いちだん てごわ
こんどの黄金伝説は一段と手強いゾ!!



サンクチュアリを支配してしまっしはいた、邪悪じゃあくの教皇きょうこうを倒すため、星矢たち青銅聖衣せいや ブロンズクロス
は銀河戦争ギャラクシアンウォーズ、暗黒聖衣ブラッククロスとの闘い、白銀聖衣シルバークロスとの死闘しとうを勝ち続かけてきた。だが突つ
然ぜん、星矢たちを見守みまもっていた沙織さおりことアテナの胸むねを一本の矢いつぽんがつかやら抜ぬいた。ア
テナの命いのちを救すくうには十二時間以内じかんに教皇きょうこうに矢やを抜ぬいてもらうしかナイ。しかし、
教皇きょうこうの間の途ま中とちゆうには最強さいきやうの黄金聖衣ゴールドクロスが十二宮じゆうに待まち受うけている。星矢たちせいやは立
ちふさがる黄金聖衣たちゴールドクロスを倒たおして、教皇きょうこうの間まに行いかねばならないのだ。さあ、
青銅聖衣たちブロンズクロスは、小宇宙コスモの究極きゆうきよく、セブンセンスめざズゴールドクロスに目覚め黄金聖衣たおを倒し、ア
テナを救すくうことができるだろうか……？

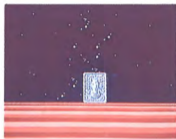
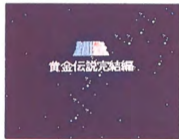


ゴールド クロス けっせん

さあ、黄金聖衣と決戦だ!!



ファミコン本体に、黄金伝説〈完結編〉のROMカセットを差し込んだら電源を入れよう、そうするとすばらしいオープニング画面のスタートだ。



はじめ ぼ あい
初めてゲームをする場合

タイトル画面が出たら、**+**ボタンで“**→**”
を“GAME START”に合わせてSTART ボ
タンを押す。いよいよ黄金聖衣と決戦だ。



ここで再び^{ふた}START^{スタート}ボタンを押して
 ください。聖域^{セントクリスチア}十二宮^{じゅうにきゆう}と火時計^{ひどけい}の画
 面^{めん}では、常^{つね}に自分^{じぶん}がどの宮^{きゆう}を通^とった
 かおしえてくれます。



トレミー
 その^めは^{めん}きょうこうの^ちからを^もって
 のみ^めく^ことが^できる^のだ

タイトル画面^{がめん}からしばらくすると、
 アトラクション画面^{がめん}があるけどこれ
 も見逃^みせ^のナイゾ!!



コントローラー

基本操作



(コントローラー I のみ使用)

SELECT ボタン

数値を変換する前であれば、パワーレベル画面からキャラクターセレクト画面にもどる。

START ボタン

ゲームスタート及び十二宮・火時計画面
キャラクターセレクト画面、キャラクター
パワー画面から次の画面へうつる。
移動画面時のポーズ。

CHARACTER POWER LEVEL DATA		
SEVENSENSES 0000		
セイヤ	COSMO + 099	■
	LIFE 099	■
シリュウ	COSMO 099	■
	LIFE 099	■
ピョウガ	COSMO 099	■
	LIFE 099	■
リュン	COSMO 099	■
	LIFE 099	■

【キャラクター
パワー画面】

セブセンスズをコスモとライフに換える。

①ボタン：LIFE 値、COSMO 値のUP

②ボタン：LIFE 値、COSMO 値のDOWN

十字ボタン：カーソル「→」の移動

右に押しUP・DOWNのスピードアップ

★数字がXX98でストップする場合があります、

その時は①②ボタンのみで再度UP、DOWN
をすると、XX99まで変換できます。



【3Dシミュレーション画面】

【キャラクターセレクト画面】

①ボタン：コマンドの決定、会話の送り

＋ボタン：カーソル "→" の移動

【移動画面】

①ボタン：ジャンプ

②ボタン：パンチ

＋ボタン↔：左右への移動

↓：しゃがむ

↑＋①：大ジャンプ

↓＋①：飛び降りる

STARTボタン：ポーズ

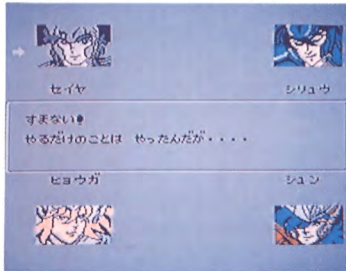


ゲームを^{じっ}実さいに^{すす}進めてみよう



ブロンズクロス ^{にん} ^{かい} ^わ ^き
青銅聖衣4人の会話を聞こう！

【キャラクターセレクト^{がめん}画面】



➕ボタンで“➡”を^{うご}動かし、Ⓐボタンで
セイヤ ^{しりゅう} ^{ひょうが} ^{しゆん} ^{かい} ^わ ^き
星矢、紫龍、氷河、瞬の会話を聞こう。

この会話も^{かい} ^わ ^{ごう} ^{くろ} ^す ^た ^か
黄金聖衣と戦うためのヒント
となるはずだ。4人の会話を聞いたらこ
こで、^{きゆう} ^た ^た ^か ^ブ ^ロ ^ン ^ズ ^ク ^ロ ^ス ^え ^ら
宮で戦う青銅聖衣を選ぼう。“➡”
を戦わせたい^た ^た ^か ^ブ ^ロ ^ン ^ズ ^ク ^ロ ^ス ^あ ^ス ^タ ^ー ^ト
青銅聖衣に合わせてSTART
ボタンを押す。次にキャラクター^が ^め ^ん
画面になります。

^な ^か ^ま ^よ ^せ ^ん ^と ^う ^ふ ^の ^う ^し ^ろ
仲間を呼んだり、戦闘不能になると、白
^く ^ろ ^ひ ^{ょう} ^じ ^あ ^い ^べ ^つ ^せ ^{かい}
黒表示になります。また相うちや別世界
にとばされてしまうと黒表示^く ^ろ ^ひ ^{ょう} ^じ
されます。

SEVENSENSES 0000		
セイヤ	COSMO → 099	■
	LIFE 099	■
シリユウ	COSMO 099	■
	LIFE 099	■
ヒョウガ	COSMO 099	■
	LIFE 099	■
シュン	COSMO 099	■

【キャラクターパワー画面^{がめん}】

ここではゲームの途中^{とちゆう}で得たセブンセンス^えの数値を選んだ青銅聖衣^{とちゆう}の“LIFE”^えと“COSMO”^{コスモ}に振り分け^ふます。(ただし、ゲーム中に“SEVEN SENSES”^{ちゆう}に目覚める^{せぶん}までは0のままです。)

“LIFE”^{ライフ}、“COSMO”^{コスモ}共に敵の攻撃を受けると減り、0以下になると戦闘不能となる。

“COSMO”^{コスモ}の量で攻撃力がちがってくる。さらに移動画面ではパンチのとどく範囲も大きくなる。

“SEVEN SENSES”^{セブンセンス}は移動画面で雑兵を倒したり、各宮をクリアしたりすると、一定量増えます。

青銅聖衣は宮をクリアすると“COSMO”^{コスモ}と“LIFE”^{ライフ}の許容量が除々にアップします。



さあ、宮をめざそう！

【移動画面】横スクロール

なるべくダメージを受けないように、
雑兵を倒しながら進もう。パンチを連打！！



遂に出た！これが黄金聖衣だ

【3Dシミュレーション画面】

ここでは、各コマンドを駆使して、黄金聖衣と相対する。
コマンドは+ ボタンで選択、A ボタンで決定。



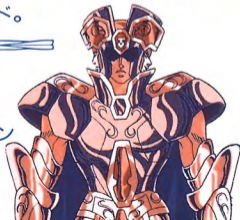
- 一人の青銅聖衣が戦闘不能になったら、他の青銅聖衣と交代です。戦闘不能になると次の宮に進めるまで使えません。
- GAME OVER：4人とも戦闘不能が登場できなくなるとGAME OVERになり、パスワードが表示されます。

- たたかう**：このコマンドをえら選びぶと、次に各青銅聖衣の奥義コマンドがで出ます。
 それをえら選んで攻こうげき撃げき／攻こうげき撃げき前まえだったら、ⓐボタんでキャンセルできるよ。
- はなす**：攻こうげき撃げきするだけが黄金聖衣ゴールド クロスに対して最良の方法とは言えない。このコマんドを使つかえば、何か情報じょうほうをあたえてくれるか、状況じょうきょうがかわるかもしれない。
- なかまをよぶ**：“LIFE”が残り少すくなかつたり、攻こうげき撃げきしても全まったく歯はがたなかつたら、メンバこうたいーを交代ひつようすることも必要かなだ。でも必こうたいずしも交代かなできるとは限かぎらないゾ。一いち度ど交代こうたいすると次つぎの宮きゆうまでその青銅聖衣ブロンズ クロスは使つかえないよ。
- データ**：対決たいけつする黄金聖衣ゴールド クロスの強つよさを知しるコマんド。



ゴールド クロス 攻こうげき 撃げき 防ぼうぎよ 御ご
 黄金聖衣の攻撃を防御

- 黄金聖衣ゴールド クロスが奥義おうぎをコメントする瞬間しゆんかんに+ボタん
 の左さ右ゆうで移い動どうし、防ぼうぎよ御ごできる場合ばあもあるゾ！





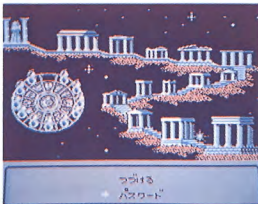
とちゅう
ゲームを途中でやめたいときは、
 か
パスワードを書きとめよう。



じゅうにきゅう ひどけいがめん
【十二宮・火時計画面】

ちゅう せんたく
 注) “パスワード”を選択する
 と、パスワードを入力しな
 い限り、ゲームを続けてで
 きません。

せんたく
パスワード選択
 +
STARTボタン



※ゲームオーバーのときは必ずパス
 ワードを書きとめておこう!!



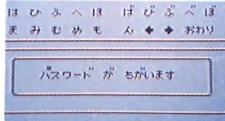
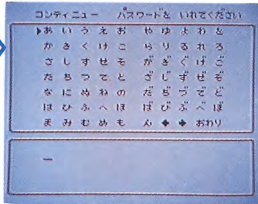
ゴールド クロス たお きゅう がめん か
 黄金聖衣を倒し、その宮をクリアするとこの画面に変わり、そのままゲームを
 つづ せんたく とちゅう
 続けるか、途中でやめるかを選択します。途中でやめたいなら “パスワード”
 えら スタート お み か
 を選んでSTARTボタンを押して、パスワードを見て、書きとめましょう。

後日、ゲームをはじめるときは、タイトル画面で“CONTINUE”を選びSTARTボタンでパスワード入力画面を出してパスワードを入力してください。



CONTINUE 選択
+
START ボタン

【パスワード入力】



+ ボタンで 選択
+
A ボタンで 決定

+ ボタンで選択し A ボタンで決定。最後は“おわり”に合わせて A ボタンです。ただし、パスワードが正しく入力されていないと、“パスワードがちがいます”と表示されますから、もう一度正しく入れ直してください。



ブロンズ クロス たす

青銅聖衣を助けるいろんなアドバイス。



【その他の画面】



●3Dシミュレーション画面では、ときおりアテナ（沙織）が星矢たちにアドバイスをしてくれたりします。



●この画面になったら、“SEVEN SENSES”を再び“COSMO”と“LIFE”に振り分け、青銅聖衣をパワーアップさせよう//

●まだ他にもいろんな人がアドバイスをしてくるはずだから、コマンドをいろいろ使って、アドバイスを有効に利用しよう。

ワンポイント・アドバイス

セブンセンスだけでなく、“COSMO”と“LIFE”の許容量をUPさせることがポイント。UPのしかたは様々です。

ブロンズ クロス
●青銅聖衣たち

しょうかい
キャラクター紹介

セイヤ
ペガサス星矢

ぞんじ しゅじんこう
ご存知、主人公の
セイヤ ひつさつわざ
星矢。必殺技はペ
リゅうせいけん
ガサス流星拳とペガサス
すいせいけん
彗星拳



ひょうが
キグナス氷河
ぜんたい ど けん
絶対0度の拳をも
つ。ダイヤモンド
ダスト、オーロラ
サンダーアタック、など多彩な技がある。



しりゅう
ドラゴン紫龍
ちゅうごくご ろうほう ろう し
中国五老峰の老師
さす ひつさつ
に授けられた必殺
わざ ろ ざんしょうりゅう は
技は廬山昇龍覇と、
さん て こうりゅう は
禁じ手の亢龍覇がある。



しゅん
アンドロメダ瞬
しゅるい
2種類のくさりか
らくりだす こうげき
ぼうぎょ かん
防御は完ぺき。ネ
ビュラチェーン、サンダーウェーブが必殺技。



むか う ゴールド クロス
● 迎え撃つ黄金聖衣たち ★ 敵ばかりでなく味方もいるゾ!!
てき みかた



だい はくようきゆう おひつじざ
第1・白羊宮(牡羊座) ● アリエスクロスのムウ
おうぎ きやうだい しゅうふく
奥義：強大なテレキネシス(クロスの修復)



だい きんぎゆうきゆう おうしざ
第2・金牛宮(牡牛座) ● タウラスクロスのアルデバラン
おうぎ
奥義：グレートホーン



だい そうじきゆう ふたござ
第3・双児宮(双児座) ● ジェミニクロス？
おうぎ
奥義：アナザーディメンション

この技わざにかけられると異次元いじげんに飛ばとされてしまう。



だい きよかいきゆう かにざ
第4・巨蟹宮(蟹座) ● キャンサークロスのデスマスク
おうぎ せきし きめいかい は
奥義：積尸気冥界波

この技わざをかけられると冥界めいかいの黄泉比良坂よみひらざかへ飛ばとされてしまう。





だい 第5・獅子宮(獅子座) ●レオクロスのアイオリア

おうぎ 奥義：ライトニングボルト・ライトニングプラズマ



だい 第6・処女宮(乙女座) ●バルゴクロスのシャカ

おうぎ 奥義：天魔降伏・六道輪廻

六道輪廻の技は死の世界へ飛ばされてしまう。



だい 第7・天秤宮(天秤座) ●ライブラクロスの老師

ちゅうごくごろうほう 中国五老峰に住む、紫龍の師。もちろん星矢たちの味方だ



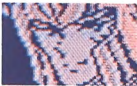
だい 第8・天蠍宮(蠍座) ●スコーピオンクロスのミロ

おうぎ 奥義：スカーレットニードル・リストリクション

むか うえ ゴールド クロス
●迎え撃つ黄金聖衣たち



だい じんばきゆう いてぎ
第9・人馬宮(射手座) ●サジタリアスクロスのアイオロス
きょうこう しやうたい し
教皇の正体を知り、カプリコーンのシュラに殺される。



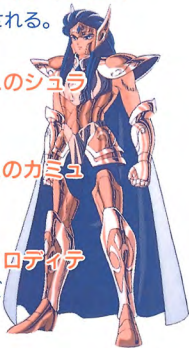
だい まかつきゆう やぎざ
第10・磨羯宮(山羊座) ●カプリコーンクロスのシュラ
おうぎ
奥義：エクスカリバー



だい ほうべいきゆう みずがめざ
第11・宝瓶宮(水瓶座) ●アクエリアスクロスのガミュ
おうぎ
奥義：オーロラエクスキューション



だい そうぎよきゆう うおざ
第12・双魚宮(魚座) ●ピスケスクロスのアフロディテ
おうぎ
奥義：ロイヤルデモンローズ・ピラニアンローズ
しゆん し たお ゴールド クロス
瞬の師であったダイダロスを倒した黄金聖衣。



ブロンズ クロス かげ たす ひとびと
 ●青銅聖衣を影から助ける人々



き ど さ おり
城戸沙織

じつ アテナ け しん ブロンズ クロス
 実は女神の化身、青銅聖衣

たちを影から助けてくれる



しゆんれい
春麗

ちゆうごく ごろうほう しゆぎょう じ だい し
 中国五老峰で修業時代の紫

龍のおさななじみ



マリン
魔鈴

セイヤ し じよせい
 星矢の師であり、女性のシ

ルバークロスだ



カシオス

マリン おな じよせい
 魔鈴と同じ女性シルバークロスのシャイナの下で修業するが、星矢

とペガサスクロスを争って、敗れた。シャイナを慕っている。

シュンレイ

かみさま おおがいたします
 シリュウを おまもりください



シリュウ

こんなところで ぜったいに
 怖られるわ!かはいかないんだ

製作・発売元 新正工業株式会社
販 売 元 株式会社バンダイ

ファミリーコンピュータ・ファミコンは、任天堂の商標です。

当時の取扱説明書を電子化したデータは、当時の表現を尊重して最低限の編集にとどめています。
現在では不適切と思われる描写・表現・表記、本ソフトでは使用できない通信機能・拡張機能の
説明や、利用できないお問い合わせ先などが記載されていることもあります。