

1 | ご使用になる前に

遊びかた

2 | 操作方法

3 | ゲームの始めかた

4 | ゲームの進めかた

5 | 画面の見かた

6 | モンスターの倒しかた

VC（バーチャルコンソール）で使える機能

7 | VC中断セーブ

8 | VCメニュー

9 | まるごとバックアップ機能

10 | コントローラー設定

この製品について

11 | 権利表記など


困ったときは

12 | お問い合わせ先

1 ご使用になる前に

この電子説明書をよくお読みいただき、正しくお使いください。

安全に使用するために

Wii Uメニューの  (安全に使用するために) は、ご使用になる前に必ずお読みください。ここでは、お客様の健康と安全のための大切な内容が書かれています。

ご使用になる方が小さなお子様の場合は、保護者の方がよく読んでご説明ください。

使用できるコントローラー

本体に登録した、次のいずれかのコントローラーを使用します。



※「2 PLAYERS」を選んで2人プレイを行う場合は、コントローラーが2つ必要です。

※ Wii U GamePadは、1台しか登録できません。

※ Wiiリモコンの代わりに、Wiiリモコンプラスも使用できます。

※ クラシックコントローラーPROの代わりに、クラシックコントローラーも使用できます。

コントローラーの登録方法

HOMEボタンメニューで「コントローラーの設定」を選ぶと、右の画面が表示されます。「登録」を選んだあと、画面の案内に従って操作してください。



基本の操作

移動	+
ドリルを突き立てる（ドリル攻撃）	A / X
ドリルの先端を発射（シュート攻撃）	B / Y
ゲームスタート／ポーズ	+
プレイ人数の選択	-
HOMEボタンメニュー	🏠

※ AかXを押しながら+で、地面にドリルを突き立てながら移動できます。

※ クイのある場所でⒶかⓧを押すと、ドリルでたたきます。

3 | ゲームの始めかた

⊖でプレイ人数を選び、⊕でゲームスタートです。



1 PLAYER	1人でプレイします。
2 PLAYERS	2人で交互にプレイします。

4 ゲームの進めかた

ディグダグを操作して、島を荒らす
モンスターと戦います。ドリルで攻
撃したり、島ごと海に落としたりで
きます。




● ラウンドクリア

モンスターをすべて倒すとクリアになり、次のラウン
ドへ進みます。

※ 一定時間ごとに、モンスターは海に逃げます。すべてい
なくなったときもクリアになります。

ミスについて






以下のときにミスになり、残り数が1減ります。

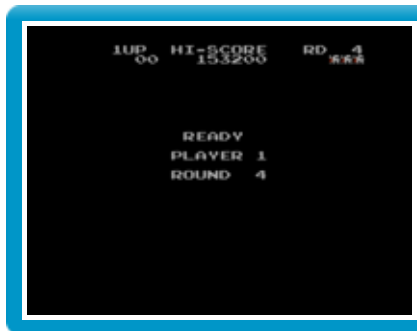
- ・モンスターに触れる
- ・ファイガー () が吐く火をあびる
- ・海に落ちる

● ゲームオーバー

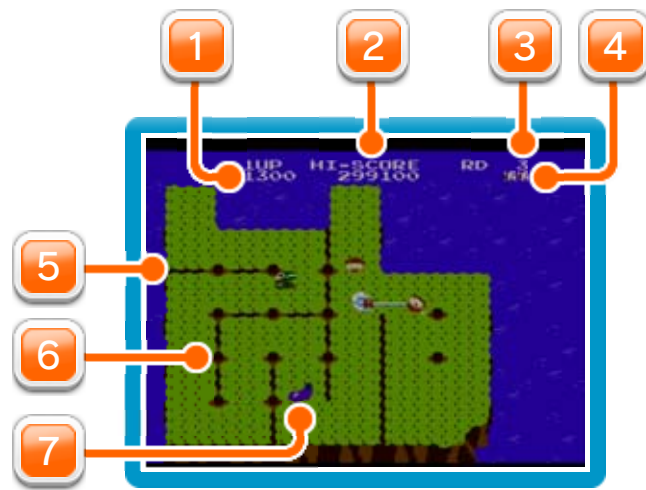
残り数が0のときにミスをするときゲームオーバーにな
り、タイトル画面に戻ります。

コンティニュー

ゲームオーバー後に続けてプレ
イするとき、前回進んだラウ
ンドから再開できます。ゲーム
スタートして  上下でラウンド
を選び、    のいずれかを押します。



※ リセットすると、ラウンド1からになります。



1 スコア

モンスターの倒しかたに応じて増えます。

2 ハイスコア

3 ラウンド数

4 残り数

スコアが30000になると、残り数が1増えます。

※以降は、特定の点数になるごとに1増えます。

5 ヒビ割れ

つなげると、島クズシ  6 を起こせます。

6 クイ

7 ベジタブルターゲット

島クズシを3回起こすと出現します。取ると、種類に応じてスコアが増えます。

おサカナ

ときどき出現します。ドリルの先端を发射して当てると、500点増えます。

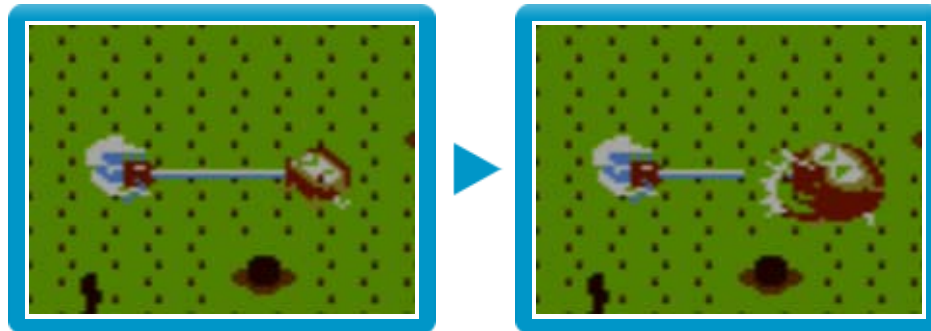


6 モンスターの倒しかた

倒しかたは2つあります。

プクプクポン（パンク）

モンスターに向かって③か④を押すと、ドリルの先端を発射してふくらませることができます。そのままボタンを長押しするか、連打するとパンクさせて倒せます。

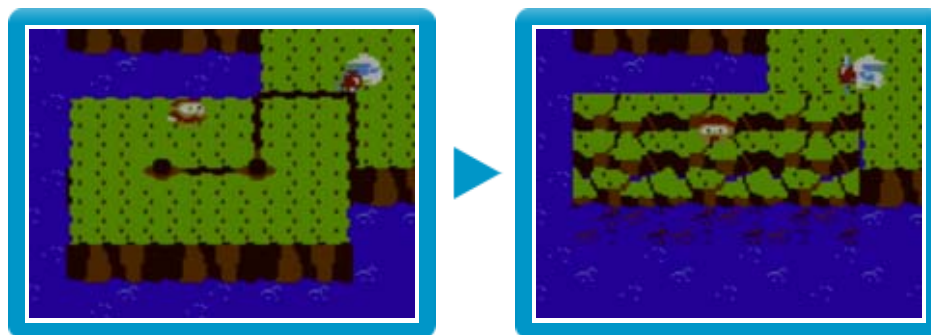


※ モンスターのほうに移動しながら③か④を連打すると、早くふくらみます。

※ ふくらんでいるモンスターは、触れてもミスになりません。

島クズシ

クイのある場所で①か②を押すと、正面にヒビ割れが走ります。ヒビ割れをつなげると、島が崩れてモンスターを海に落とすことができます。



※ 島が分断される形になったときは、面積の小さいほうが崩れます。

● まとめて落とす

モンスターをまとめて海に落とすと、その数に応じてスコアが増えます。5匹なら10000点、10匹なら80000点増えます。

● 島のフチにいると……

崩れたとき、海に落ちそうになります。島の方向にⓂを長押しすると、持ちこたえることができます。



モンスターとヒビ割れ

モンスターはヒビ割れが苦手です。通常は避けて遠回りしますが、ディグダグがヒビ割れの上にいるときは、目変化 (👁) して越えてきます。

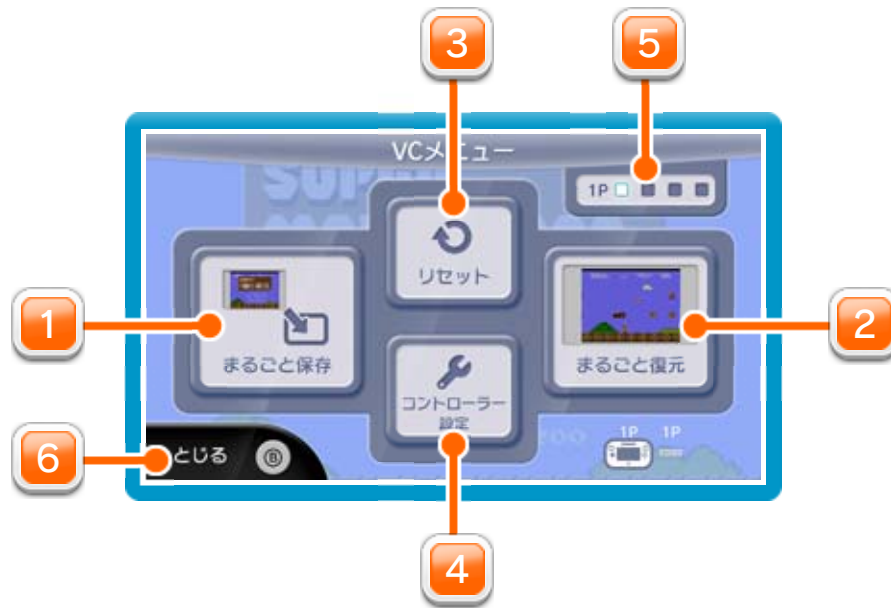
※ 目変化中はモンスターの動きが遅くなるので、おびき寄せたり振りきったりしやすくなります。

プレイ中にⓈを押すと、HOMEボタンメニューが表示されます。その際、ゲームは中断され、ゲームの進行状況が自動的に保存されます。

本体の電源をOFFにしたり、他のソフトを起動しても、次回ゲームを起動すると、中断されたところから再開できます。

※ 再開すると、保存されていたゲームの進行状況は消えます。

プレイ中にWii U GamePadの画面をタッチすると表示されるメニューです。VCメニューが表示されている間は、ゲームが一時中断されます。



1 まるごと保存

ゲームの進行状況をバックアップ（コピーして保存しておくこと）します。

2 まるごと復元

まるごと保存でバックアップしたデータをよみこみます。

※ データがある場合のみ表示されます。

3 リセット

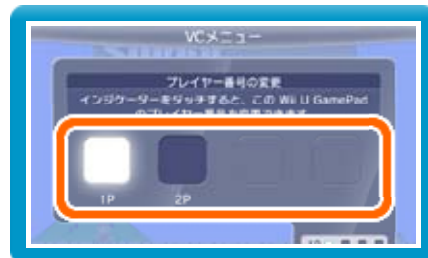
タイトル画面に戻ります。

4 コントローラー設定

コントローラーの設定やボタンの割り当ての確認、変更などができます。詳しくは「コントローラー設定」のページをご覧ください。

5 プレイヤー番号

Wii U GamePadのプレイヤー番号の変更ができます。設定したいプレイヤー番号のインジケータを選びます。



※ プレイヤー番号の変更はWii U GamePadだけの機能です。

6 とじる

VCメニューを閉じます。

Wii U GamePadの画面表示を消すには

Ⓜを押しながらVCメニューを閉じると、ゲームをプレイしながら、Wii U GamePadの画面表示を消すことができます。再度、表示したい場合は、Wii U GamePadの画面をタッチしてください。

プレイ中に、バックアップしたいところでVCメニューを開き、「まるごと保存」を選びます。バックアップしたデータを「まるごと復元」でよみこむと、何度でも同じところからゲームを再開することができます。

まるごとバックアップ機能は、コピーする際のゲームの進行状況とゲーム内のすべてのセーブデータを同時にバックアップします。バックアップしたデータは上書きされるまで消えません。

※ まるごとバックアップ機能でコピーできるデータは1つです。すでにデータがある場合は、上書きされるのでご注意ください。



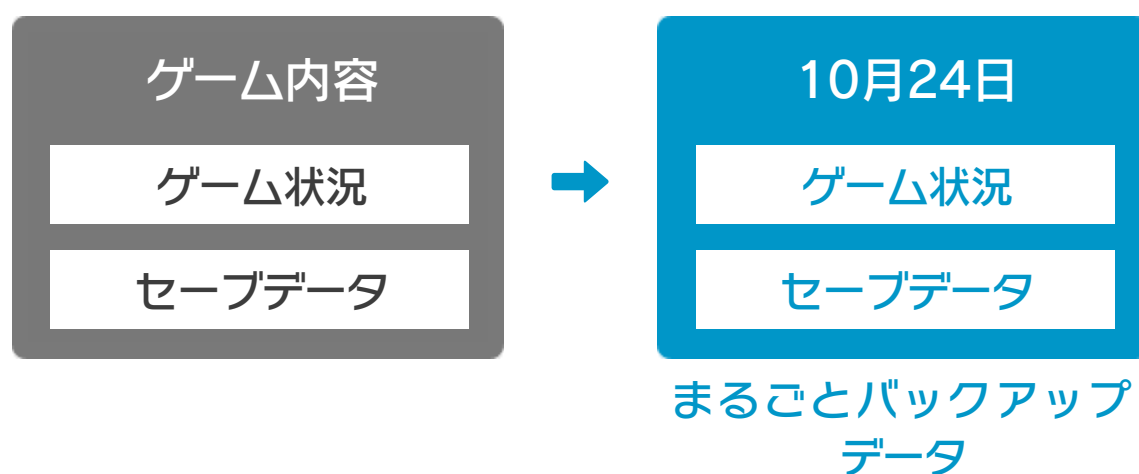
ゲーム内でセーブデータが作成できる場合の ご注意

バックアップしたデータをよみこむと、ゲーム内でセーブデータを作成していた場合、そのセーブデータが上書きされる場合があります。

(例)

- 10月24日に、まるごとバックアップ機能を使って、ゲーム状況とゲーム内のセーブデータをバックアップ(→)します。

10/24



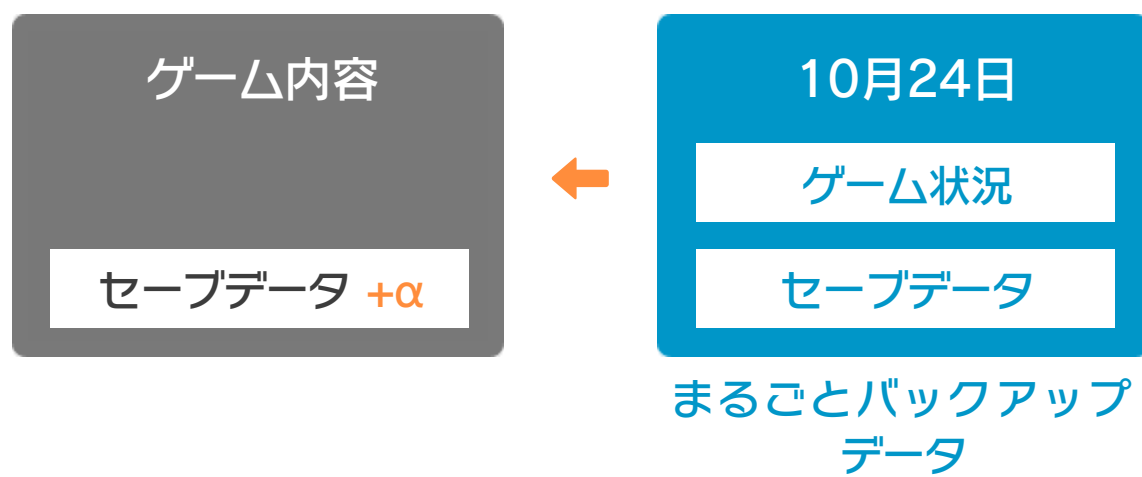
- ② 10月28日に、ゲームを進めた内容 (+α) をゲーム内のセーブデータに保存します。

10/28



- ③ この状態で、10月24日にバックアップしたデータをよみこむ (←)

10/28



- ④ バックアップしたデータがゲーム内のセーブデータを上書きして、ゲームを進めた内容 (+α) が失われ、10月24日のゲームの内容に戻ります。

10/28



コントローラー選択

接続しているコントローラーが表示されます。



ボタンの割り当て

● ボタンの割り当てを確認する

画面の左側に並んでいるボタンを選ぶと、ボタンの割り当てを確認できます。



● ボタンの割り当てを変更する

画面の左側に並んでいるボタンを選び、「割り当ての変更」を選ぶと、当時のコントローラーのボタンが右側に表示されます。



割り当てたいボタンを選んで変更します。「決定」を選ぶと、変更したボタンが保存されます。

※ ボタンの割り当ての設定は、ゲームごとに保存されます。

※ 画面はファミコンソフトの場合です。

重要

本品は著作権により保護されています。ソフトウェアや説明書の無断複製や無断配布は法律で厳重に禁じられています。違反は罰せられますのでご注意ください。なお、この警告は著作権法上認められている私的使用を目的とする行為を制限するものではありません。

本品は日本仕様のWii U本体でのみ使用可能です。法律で認められている場合を除き、商業的使用は禁止されています。

本ソフトは、原作のゲーム内容を通信機能・拡張機能を除いてWii U上で再現したものです。原作とは、動作や表現等が異なる場合があります。

©1986 BANDAI NAMCO Entertainment Inc.

ファミコン・ファミリーコンピュータ・Wii Uのロゴ・Wii Uは任天堂の商標です。

本ソフトに関するお問い合わせ先

株式会社バンダイナムコエンターテインメント

.....

Wii Uのサービス全般、および各ソフトに関するお問い合わせ先につきましては、ニンテンドーeショップの「マイメニュー」で「ヘルプ」を選び、「お問い合わせについて」をご覧ください。

※ 攻略情報についてはお答えをしておりません。