

1 ご使用になる前に

はじめに

2 ゲーム紹介

3 操作方法

4 1Pと2Pの切り替え

5 ゲームの始めかた

6 ゲームの終わりかた

7 VCで使える機能

ゲームの遊びかた

8 ゲームの進めかた

9 画面の見かた

10 スコアについて


困ったときは

11 お問い合わせ先

ごあいさつ

このたびは『ギヤラガ』をお買い上げいただき、誠にありがとうございます。ご使用になる前に、この「取扱説明書」をよくお読みいただき、正しくお使いください。

 安全に使用するために

本ソフトをご使用になる前に、HOMEメニューの  を選び、「安全に使用するために」の内容をご確認ください。ここでは、あなたの健康と安全のための大切な内容が書かれています。

また、本体の取扱説明書もあわせてお読みください。

本ソフトは、原作のゲーム内容をニンテンドー3DS上で再現したものであり、動作・表現などに原作とは若干の違いがあります。あらかじめご了承ください。

警 告

任天堂のゲームやソフトの複製は違法であり、国内および外国の著作権法によって厳重に禁じられています。違反は罰せられますのでご注意ください。なお、この警告は、私的使用を目的とする著作権法上の権利を妨げるものではありません。また、この取扱説明書も国内および外国の著作権法で保護されています。

WARNING

Copying of any Nintendo software or manual is illegal and is strictly prohibited by copyright laws of Japan and any other countries as well as international laws. Please note that violators will be prosecuted. This warning does not interfere with your rights for personal use under copyright laws.

本品は日本国内だけの販売とし、また商業目的の使用や無断複製および賃貸は禁止されています。

FOR SALE IN JAPAN ONLY.
COMMERCIAL USE,
UNAUTHORIZED COPY AND
RENTAL PROHIBITED.

©1981 1985

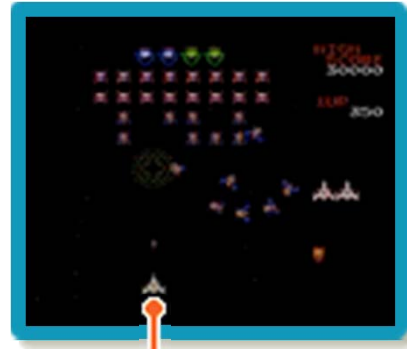
NAMCO BANDAI Games Inc.

ファミコン・ファミリーコンピュータ・ニンテンドー3DSのロゴ・ニンテンドー3DSは任天堂の商標です。

CTR-N-TCUJ-JPN

2 ゲーム紹介

『ギャラガ』はファイターを操作して、正体不明の昆虫型エイリアン、ギャラガを撃破していくシューティングゲームです。



ファイター

3 操作方法

基本の操作方法

移動



ミサイルの発射



PAUSE (一時中
断)



タイトル画面での操作方法

プレイ人数を選ぶ



ゲームを始める



⊕と○、Ⓑと×、 とⓎは同じ
操作ができます。

□+□を同時に押しながらⓎを押すと、1台の本体で1Pと2Pを切り替えることができます。

「2 PLAYERS」では、キャラクターが交代するたびに1Pと2Pの切り替えを行ってください。

※1Pと2Pを同時に操作することはできません。

※「1 PLAYER」では、2Pに切り替えると操作ができません。1Pに切り替えてください。


5 ゲームの始めかた

SELECT でプレイ人数を選び、**START** でゲームを始めます。



※「2 PLAYERS」を選んだ場合は、プレイヤーを切り替えて操作します。詳しくは、(→4)をご覧ください。


6 ゲームの終わりかた


プレイ中に  を押すと、ゲームが中断され、下画面にHOMEメニューが表示されます。「おわる」をタッチすると、ゲームの進行状況をセーブ（保存）して終了します。これをVC中断機能とといいます。詳しくは、「VCで使える機能」のページをご覧ください。

7 VCで使える機能

VC（バーチャルコンソール）のソフトでのみ、使える機能があります。

VC中断機能

 HOME でゲームを中断し、ゲームの状況を保存する機能です。

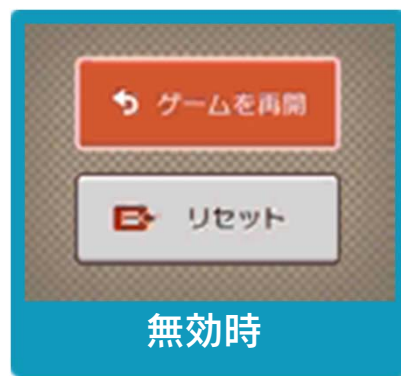
ゲーム中に  HOME を押すと、下画面にHOMEメニューが表示されます。その際、ゲームは中断され、そのときのゲームの状況が自動的に保存されます。

この機能を使うと、ゲームの途中で他のソフトを立ち上げたり、本体の電源をOFFにしても、次回ゲームを起動すると、中断されたところから再開できます。

※再開すると、保存されていたゲームの状況は消えます。

VCメニュー

ゲーム中に下画面をタッチすると表示されるメニューです。VCメニューが表示されている間は、ゲームが一時中断されます。「まるごとバックアップ機能」を有効にするか無効にするかでメニュー内容が変わります。



※「まるごとバックアップ機能」について詳しくは以下をご覧ください。

まるごとバックアップ機能

ゲームの内容を、好きなタイミングでバックアップ（コピーして保存しておくこと）できる機能です。

バックアップしたデータは上書きされるまで消えることはありません。

バックアップしたデータをよみこむと、何度でも同じところからゲームを再開することができます。

まるごとバックアップ機能の有効無効を切り替える

初回起動時は有効になっています。

VCメニュー表示中に R + START + X を同時に押すと、機能の有効、無効を切り替えることができます。

まるごとバックアップ機能が有効の時



ゲームを再開

ゲームを再開します。

まるごと保存

ゲーム状況をバックアップします。

リセット

タイトル画面に戻ります。

まるごと復元

まるごと保存でバックアップしたデータをよみこみます。
※データがある場合のみ表示されます。

- ゲームの内容をバックアップする
バックアップしたいところで下画面をタッチし、「まるごと保存」をタッチします。コピーする際のゲーム状況が上画面に表示されていますので、バックアップする場合は「はい」を選んでください。
- バックアップしたデータをよみこむ
バックアップした状況からゲームを再開する場合は、「まるごと復元」をタッチします。

※まるごとバックアップ機能でコピーできるデータは1つです。すでにデータがある場合は、上書きされますのでご注意ください。

まるごとバックアップ機能が無効の時



ゲームを再開したいときは「ゲームを再開」をタッチ、タイトル画面に戻りたいときは「リセット」をタッチしてください。
※まるごとバックアップ機能で、すでにバックアップしたデータは、無効にしても保存されています。

8 ゲームの進めかた

ファイターを操作して、攻撃をかわしながらミサイルを発射します。すべてのギャラガを撃破するとクリアとなり、次のステージに進みます。

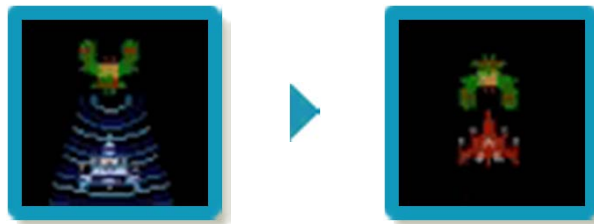
※ファイターのミサイルは一画面に2発まで発射できます。ただし、デュアルファイターになると一画面に4発まで発射できます。

デュアルファイター

以下の条件を満たすと、ファイターがより強力に変化します。

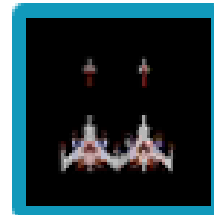
① 捕虜になる

ボスギャラガのトラクタービームに当たると、ファイターが捕獲されます。



② 撃破する

飛来してきたボスギャラガを撃破すると、機体を取り返してデュアルファイターになります。



※攻撃を受けると、ファイターに戻ります。

ミスとゲームオーバー

敵や弾などに当たる、またはボスギアラガの捕虜になると、ファイターの残り数（→9）が1減ります。残り数が0のときにミスすると、ゲームオーバーです。

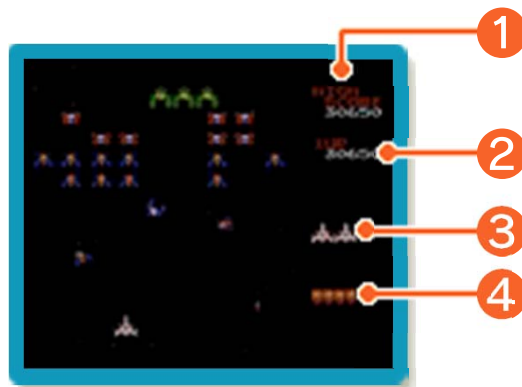
※「2 PLAYERS」では、ミスするとプレイヤーが交代します。

リザルト

ゲームオーバーになると、結果が表示されます。

SHOTS FIRED	発射したミサイルの数
NUMBER OF HITS	命中したミサイルの数
HIT-MISS RATIO	命中率

9 画面の見かた



※画面写真は「1 PLAYER」のもので、
「2 PLAYERS」では、2Pのスコアも表
示されます。

① ハイスコア


② 1Pのスコア

③ ファイターの残り数

スコアが30000点と70000点に達する
と、1増えます。

※以降は、70000点ごとに1増えます。

④ ステージ数

ステージをクリアすると、クリアした数に
合わせて  が変化します。

10 スコアについて

スコアは、以下の方法で加算されます。

ギャラガを撃破する

ギャラガの種類や状態によって、スコアは異なります。

ギャラガ

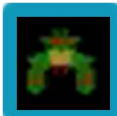


- ・待機中50点
- ・攻撃中100点



- ・待機中80点
- ・攻撃中160点

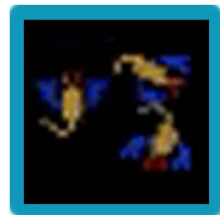
ボスギャラガ



- ・待機中150点
 - ・攻撃中400～1600点
- ※単独は400、ギャラガとの2機編隊時は800、3機編隊時は1600点加算されます。

特殊ギャラガ

ギャラガの中には、変身後に分裂するものがあります。すべて撃破すると、1000～3000点加算されます。



チャレンジングステージ

数ステージごとに始まります。1匹も逃さず撃破すると、10000点のボーナスが加算されます。



『ギャラガ』
に関するお問い合わせ先

株式会社バンダイナムコゲームス

.....

ニンテンドー3DSのサービス全般、および各ソフトに関するお問い合わせ先につきましては、ニンテンドーeショップの「設定・その他」の「お問い合わせについて」をご覧ください。

※ゲームの攻略情報についてはお答えしておりません。