

1 ご使用になる前に

はじめに

2 ゲーム紹介

3 操作方法

4 1Pと2Pの切り替え

5 ゲームの始めかた

6 ゲームの終わりかた

7 VCで使える機能

ゲームの遊びかた

8 ゲームの進めかた

9 画面の見かた

10 迷路に登場するもの

11 ボーナ斯拉ウンド


困ったときは

12 お問い合わせ先

ごあいさつ

このたびは『binarY・land(バイナリランド)』をお買い上げいただき、誠にありがとうございます。ご使用になる前に、この電子説明書をよくお読みいただき、正しくお使いください。

 安全に使用するために

本ソフトをご使用になる前に、HOMEメニューの  を選び、「安全に使用するために」の内容をご確認ください。ここでは、あなたの健康と安全のための大切な内容が書かれています。

また、本体の取扱説明書もあわせてお読みください。

本ソフトは、原作のゲーム内容をニンテンドー3DS上で再現したものであり、動作・表現などに原作とは若干の違いがあります。あらかじめご了承ください。

警 告

任天堂のゲームやソフトの複製は違法であり、国内および外国の著作権法によって厳重に禁じられています。違反は罰せられますのでご注意ください。なお、この警告は、私的使用を目的とする著作権法上の権利を妨げるものではありません。また、この電子説明書も国内および外国の著作権法で保護されています。

本品は日本国内だけの販売とし、また商業目的の使用や無断複製および賃貸は禁止されています。

©1985 Konami Digital Entertainment
ファミコン・ファミリーコンピュータ・ニンテンドー3DSのロゴ・ニンテンドー3DSは任天堂の商標です。
CTR-N-TDAJ-JPN-00

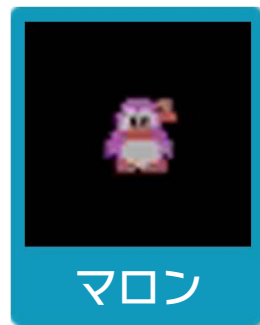
2 ゲーム紹介

『binarY・land(バイナリランド)』は、ペンギンの「グリーン」と「マロン」を操作して、出口へ導くアクションパズルゲームです。



ストーリー

ペンギンのグリーン（男の子）とマロン（女の子）はとっても仲よし。ところが、ある日魔法の森のなかにある、鏡の迷路に閉じこめられてしまったのだ。この迷路のなかでは、なんでも左右逆に動いてしまう。だからグリーンが右に動けば、マロンは左に動いてしまうのだ。しかも迷路のなかには、ひっかかると身動きできなくなるクモの巣がいっぱい。こわ～いクモやファイアボールもウロウロしているぞ。この迷路から2人が脱け出す方法はたったひとつ。2人同時に出口にたどりつけばいいんだけど、なかなか思いどおりに動けないから大変だ。さあ、迷路をぬけだして、無事に2人で外に出ることができるかな？



3 操作方法

基本の操作方法

上に移動	+
下に移動	+
左に移動	+
右に移動	+
スプレーを発射する	Ⓐ/Ⓑ
ゲームの一時中断・再開	START

タイトル画面の操作方法

キャラクターの選択	SELECT
決定	START

＋とⒶ、Ⓑとⓧ、SELECT とⓎは同じ操作ができます。

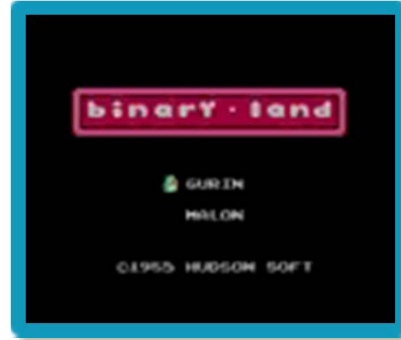
4 1Pと2Pの切り替え

□+□を同時に押しながらⓎを押すと、1台の本体で1Pと2Pを切り替えることができます。2Pに切り替えると操作ができない場合は、1Pに切り替えてください。


5 ゲームの始めかた

タイトル画面

操作するキャラクターを選ぶと、ゲームが始まります。




6 ゲームの終わりかた


プレイ中に  を押すと、ゲームが中断され、下画面にHOMEメニューが表示されます。「おわる」をタッチすると、ゲームの進行状況をセーブ（保存）して終了します。これをVC中断機能とといいます。詳しくは、「VCで使える機能」のページをご覧ください。

7 VCで使える機能

VC（バーチャルコンソール）のソフトでのみ、使える機能があります。

VC中断機能

HOME でゲームを中断し、ゲームの状況を保存する機能です。

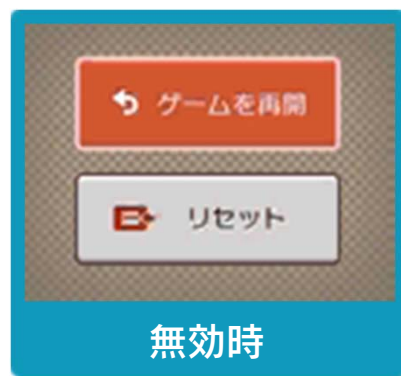
ゲーム中に HOME を押すと、下画面にHOMEメニューが表示されます。その際、ゲームは中断され、そのときのゲームの状況が自動的に保存されます。

この機能を使うと、ゲームの途中で他のソフトを立ち上げたり、本体の電源をOFFにしても、次回ゲームを起動すると、中断されたところから再開できます。

※再開すると、保存されていたゲームの状況は消えます。

VCメニュー

ゲーム中に下画面をタッチすると表示されるメニューです。VCメニューが表示されている間は、ゲームが一時中断されます。「まるごとバックアップ機能」を有効にするか無効にするかでメニュー内容が変わります。



※「まるごとバックアップ機能」について詳しくは以下をご覧ください。

まるごとバックアップ機能

ゲームの内容を、好きなタイミングでバックアップ（コピーして保存しておくこと）できる機能です。

バックアップしたデータは上書きされるまで消えることはありません。

バックアップしたデータをよみこむと、何度でも同じところからゲームを再開することができます。

まるごとバックアップ機能の有効無効を切り替える

初回起動時は有効になっています。

VCメニュー表示中に R + START + X を同時に押すと、機能の有効、無効を切り替えることができます。

まるごとバックアップ機能が有効の時



ゲームを再開	ゲームを再開します。
まるごと保存	ゲーム状況をバックアップします。
リセット	タイトル画面に戻ります。
まるごと復元	まるごと保存でバックアップしたデータをよみこみます。 ※データがある場合のみ表示されます。

- ゲームの内容をバックアップする
バックアップしたいところで下画面をタッチし、「まるごと保存」をタッチします。コピーする際のゲーム状況が上画面に表示されていますので、バックアップする場合は「はい」を選んでください。
- バックアップしたデータをよみこむ
バックアップした状況からゲームを再開する場合は、「まるごと復元」をタッチします。

※まるごとバックアップ機能でコピーできるデータは1つです。すでにデータがある場合は、上書きされますのでご注意ください。

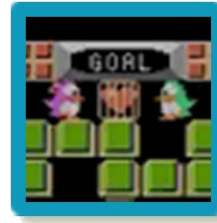
まるごとバックアップ機能が無効の時



ゲームを再開したいときは「ゲームを再開」をタッチ、タイトル画面に戻りたいときは「リセット」をタッチしてください。
※まるごとバックアップ機能で、すでにバックアップしたデータは、無効にしても保存されています。

8 ゲームの進めかた

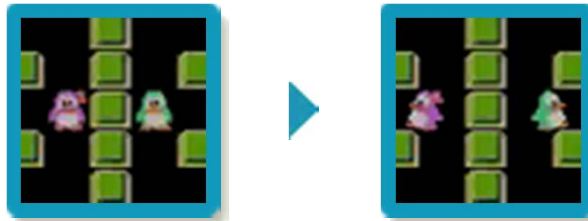
鏡の迷路に迷い込んだグリーンとマロンを出口に導きます。2人同時にゴールすると、次のラウンドへ進めます。



迷路を出るために

2人で進む

選んだキャラクターは、 \oplus を押した方向に進みます。もう1人もいっしょに動きますが、上下は同じ方向に、左右は逆方向に進みます。



スプレーを発射する

くもの巣やくも(→10)は、スプレーで取り除けます。ただし、スプレーが効かない敵もいます。



くもの巣につかまったら

どちらかのキャラクターがくもの巣につかまったときは、もう1人のキャラクターを動かします。

※救出すると、元に戻ります。

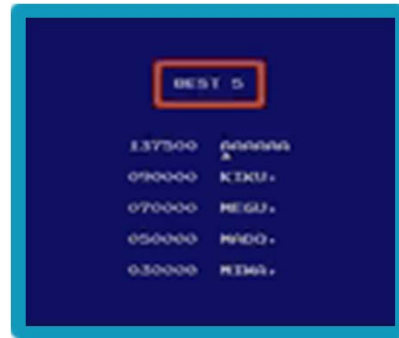
ミスとゲームオーバー

以下の状態になるとミスになり、残り数が1減ります。残り数が1の状態でもミスをする、ゲームオーバーです。

- ・2人とも、くもの巣につかまる。
- ・どちらか1人が、くもやファイアーボール（→10）に触れる。
- ・残りタイム（→9）がなくなる。

ベスト5

ゲームオーバーになったときにスコアがベスト5に入っていると、以下の操作で名前を登録できます。

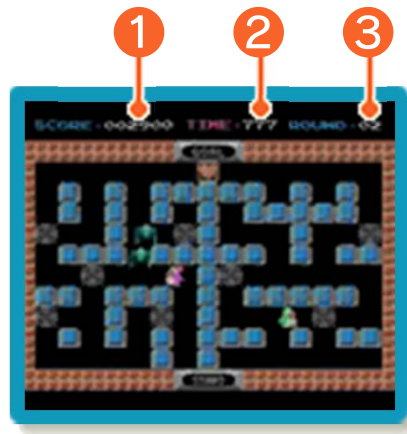


※一定時間操作せずにいると、登録してタイトル画面に戻ります。

※本体の電源を切ると、消去されます。

カーソルの移動	+
文字の変更（昇順）	Ⓐ
文字の変更（降順）	Ⓑ
登録する	START / SELECT

9 画面の見かた



① スコア（得点）

② 残りタイム

ゴールすると、スコアに残りタイムが加算されます。

※下2ケタは切り捨てになります。

③ ラウンド数

10 迷路に登場するもの

くもの巣



触れると、つかまって動けなくなります。
※取り除くと100点もらえます。

くも



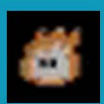
触れると、ミスになります。
※倒すと200点もらえます。

トリ



触れると、2人の位置が入れ替わります。

ファイアーボール



触れると、ミスになります。

ボーナスキャラクター

ときどき現れて、取るとボーナス得点がもらえます。



ケーキ (500点)



かさ (1000点)



たてごと (2000点)



ハートのエース (5000点)

※ボーナスキャラクターは、このほかにもいます。

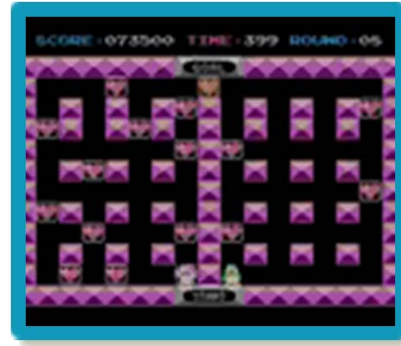
11 ボーナ斯拉ウンド

数ラウンドごとに始まります。1人がはじめからくもの巣につかまっているのでスプレーで助け出し、いっしょに出口をめざします。

 を1つ取ると800

点、全部集めてゴールすると50000点もられます。また、残りタイムも加算されます。

※残りタイムがなくなってもミスにならず、次のラウンドへ進みます。



『binaRY・land(バイナリランド)』
に関するお問い合わせ先

株式会社
コナミデジタルエンタテインメント

.....
ニンテンドー3DSのサービス全般、お
よび各ソフトに関するお問い合わせ先
につきましては、ニンテンドーeショッ
プの「設定・その他」の「お問い合わ
せについて」をご覧ください。

※ゲームの攻略情報についてはお答えしていません。