

1 ご使用になる前に

はじめに

2 ゲーム紹介

3 操作方法

4 1Pと2Pの切り替え

5 ゲームの始めかた

6 ゲームの終わりかた

7 VCで使える機能

ゲームの遊びかた

8 ゲームの進めかた

9 画面の見かた

10 スコアについて


困ったときは

11 お問い合わせ先

ごあいさつ

このたびは『Antarctic Adventure（けっきょく南極大冒険）』をお買い上げいただき、誠にありがとうございます。ご使用になる前に、この電子説明書をよくお読みいただき、正しくお使いください。

 安全に使用するために

本ソフトをご使用になる前に、HOMEメニューの  を選び、「安全に使用するために」の内容をご確認ください。ここでは、あなたの健康と安全のための大切な内容が書かれています。

また、本体の取扱説明書もあわせてお読みください。

本ソフトは、原作のゲーム内容をニンテンドー3DS上で再現したものであり、動作・表現などに原作とは若干の違いがあります。あらかじめご了承ください。

警 告

任天堂のゲームやソフトの複製は違法であり、国内および外国の著作権法によって厳重に禁じられています。違反は罰せられますのでご注意ください。なお、この警告は、私的使用を目的とする著作権法上の権利を妨げるものではありません。また、この電子説明書も国内および外国の著作権法で保護されています。

本品は日本国内だけの販売とし、また商業目的の使用や無断複製および賃貸は禁止されています。

©1985 Konami Digital Entertainment
ファミコン・ファミリーコンピュータ・ニンテンドー3DSのロゴ・ニンテンドー3DSは任天堂の商標です。
CTR-N-TDCJ-JPN-00

2 ゲーム紹介

『Antarctic Adventure (けっきょく南極大冒険)』は「ペンギン君」を操作して、南極大陸の基地をめぐるアクションゲームです。



ペンギン君

ストーリー

スケート上手なペンギン君。一枚の地図を頼りに南極大陸大冒険に出発したけれど突然、氷穴 [ひょうけつ]、クレバス、おまけにひょうきんアザラシの、おじゃまが入るのです。オットットット、よろけてばかりじゃタイムアウト。ジャンプと、スケートテクニックで、切りぬけろ。無事に基地まで行けるかな。

3 操作方法

基本の操作

スピードアップ	+
スピードダウン	+
左右の移動	+
ジャンプ	Ⓐ/Ⓑ
PAUSE (一時中断)	START

その他の操作

レベルの選択	SELECT
ゲームを始める	START

⊕とⓐ、Ⓑとⓧ、SELECT とⓎは同じ操作ができます。

4 1Pと2Pの切り替え


□+□を同時に押しながらⓎを押すと、1台の本体で1Pと2Pを切り替えることができます。2Pに切り替えると操作ができない場合は、1Pに切り替えてください。

5 ゲームの始めかた

SELECT でゲームのレベル（難易度）を選び、**START** でゲームを始めます。レベルは数字が大きいくほど難しくなります。




6 ゲームの終わりかた


プレイ中に  を押すと、ゲームが中断され、下画面にHOMEメニューが表示されます。「おわる」をタッチすると、ゲームの進行状況をセーブ（保存）して終了します。これをVC中断機能とといいます。詳しくは、「VCで使える機能」のページをご覧ください。

7 VCで使える機能

VC（バーチャルコンソール）のソフトでのみ、使える機能があります。

VC中断機能

 HOME でゲームを中断し、ゲームの状況を保存する機能です。

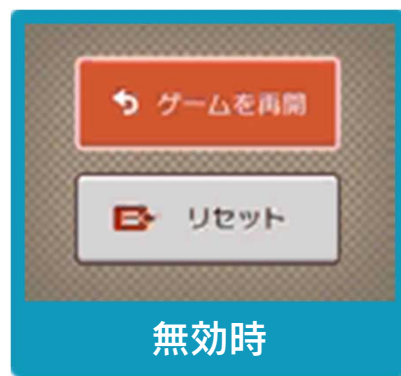
ゲーム中に  HOME を押すと、下画面にHOMEメニューが表示されます。その際、ゲームは中断され、そのときのゲームの状況が自動的に保存されます。

この機能を使うと、ゲームの途中で他のソフトを立ち上げたり、本体の電源をOFFにしても、次回ゲームを起動すると、中断されたところから再開できます。

※再開すると、保存されていたゲームの状況は消えます。

VCメニュー

ゲーム中に下画面をタッチすると表示されるメニューです。VCメニューが表示されている間は、ゲームが一時中断されます。「まるごとバックアップ機能」を有効にするか無効にするかでメニュー内容が変わります。



※「まるごとバックアップ機能」について詳しくは以下をご覧ください。

まるごとバックアップ機能

ゲームの内容を、好きなタイミングでバックアップ（コピーして保存しておくこと）できる機能です。

バックアップしたデータは上書きされるまで消えることはありません。

バックアップしたデータをよみこむと、何度でも同じところからゲームを再開することができます。

まるごとバックアップ機能の有効無効を切り替える

初回起動時は有効になっています。

VCメニュー表示中に $\text{R}+$ START $+ \text{X}$ を同時に押すと、機能の有効、無効を切り替えることができます。

まるごとバックアップ機能が有効の時



ゲームを再開

ゲームを再開します。

まるごと保存

ゲーム状況をバックアップします。

リセット

タイトル画面に戻ります。

まるごと復元

まるごと保存でバックアップしたデータをよみこみます。
※データがある場合のみ表示されます。

- ゲームの内容をバックアップする
バックアップしたいところで下画面をタッチし、「まるごと保存」をタッチします。コピーする際のゲーム状況が上画面に表示されていますので、バックアップする場合は「はい」を選んでください。
- バックアップしたデータをよみこむ
バックアップした状況からゲームを再開する場合は、「まるごと復元」をタッチします。

※まるごとバックアップ機能でコピーできるデータは1つです。すでにデータがある場合は、上書きされますのでご注意ください。

まるごとバックアップ機能が無効の時



ゲームを再開したいときは「ゲームを再開」をタッチ、タイトル画面に戻りたいときは「リセット」をタッチしてください。
※まるごとバックアップ機能で、すでにバックアップしたデータは、無効にしても保存されています。

8 ゲームの進めかた

スピードを変えたりジャンプしたりしながら基地に向かいます。ステージは10あり、タイム(→9)が0になるまでに基地に着くとステージクリアです。ステージ10をクリアすると再びステージ1から始まりますが、難易度は高くなります。



タイムロス

アザラシや氷穴につまづいたり、クレバスに落ちるとタイムロスになります。



① アザラシ

ジャンプではこえられません。

② 氷穴

ジャンプでこえられます。

③ クレバス

ジャンプでこえられます。落ちたときに
Ⓐ/Ⓑを連打するとより早く脱出できます。

ペギコプター

点減している旗（→10）を取ると、ペンギン君の頭にペギコプターが付きます。④/⑤を連打している間、最大で4秒間飛べます。



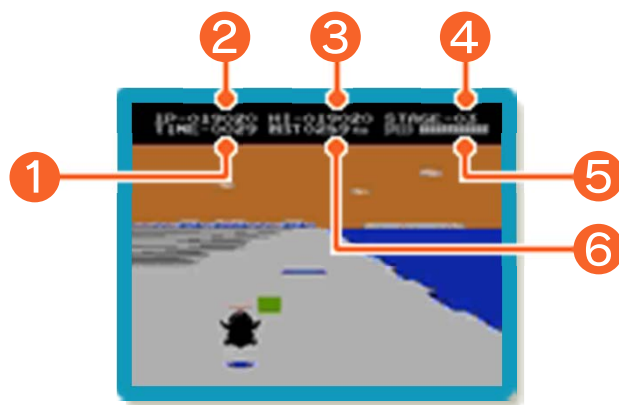
※飛び終わると、ペギコプターはなくなります。

※飛ぶ前でもアザラシや氷穴につまづいたり、クレバスに落ちたりすると、ペギコプターはなくなります。

※飛んでいる間は、ペンギン君を左右に移動させることはできません。

ゲームオーバー

基地に着く前にタイムが0になると、ゲームオーバーになります。



① タイム（制限時間）

② スコア（得点）

③ ハイスコア（最高得点）

④ ステージ数

⑤ スピード

⑥ 基地までの距離

10 スコアについて

スコアは、以下の方法で加算されます。

ジャンプでこえる

氷穴やクレバスをジャンプでこえると30点加算されます。

旗や魚を取る

ステージに立っている旗や、氷穴から出てきた魚を取ると加算されます。

旗



魚



基地に着く

1秒あたり100点として、残っているタイムに応じて加算されます。

Antarctic Adventure
(けっきょく南極大冒険)
に関するお問い合わせ先

株式会社

コナミデジタルエンタテインメント

.....
ニンテンドー3DSのサービス全般、お
よび各ソフトに関するお問い合わせ先
につきましては、ニンテンドーeショッ
プの「設定・その他」の「お問い合わ
せについて」をご覧ください。

※ゲームの攻略情報についてはお答えしておりません。