

1 | ご使用になる前に

遊びかた

2 | 操作方法

3 | ゲームの始めかた

4 | ゲームの進めかた

5 | 画面の見かた

6 | 使用できるアイテム

7 | その他のアイテム

8 | セーブについて

VC（バーチャルコンソール）で使える機能

9 | VC中断セーブ

10 | VCメニュー

11 | まるごとバックアップ機能

12 | コントローラー設定

この製品について


13 | 権利表記など

14 お問い合わせ先

1 ご使用になる前に

このたびは「悪魔城ドラキュラ」をお買い上げいただきまして、誠にありがとうございます。この電子説明書をよくお読みいただき、正しくお使いください。

安全に使用するために

Wii Uメニューの  (安全に使用するために) は、ご使用になる前に必ずお読みください。ここには、お客様の健康と安全のための大切な内容が書かれています。

ご使用になる方が小さなお子様の場合は、保護者の方がよく読んでご説明ください。

使用できるコントローラー

次のいずれかのコントローラーを、本体に登録して使用します。



※ Wii U GamePadは、1台しか接続できません。

※ Wiiリモコンの代わりに、Wiiリモコンプラスも使用できます。

※ クラシックコントローラーPROの代わりに、クラシックコントローラーも使用できます。

コントローラーの登録方法

HOMEボタンメニューで「コントローラーの設定」を選ぶと、右の画面が表示されます。「登録」を選んだあと、画面の案内に従って操作してください。



基本の操作

左右移動／しゃがむ／階段の上り下り	+
ジャンプ	(A)
ムチ／(+⇩上で) アイテム使用	(B)
ゲームのポーズ／項目の決定	(+)
項目の選択	(-)
HOMEボタンメニュー	(🏠)

3 | ゲームの始めかた

- ① タイトル画面で⊕を押すとモードセレクト画面が表示されます。
 - ② ⊖でカーソルを「NAME TOUROKU」に合わせて⊕を押し、3つのファイルのいずれかを選んで⊕を押してください。
 - ③ ⊕で文字を選んでⒶで決定できます（Ⓑでカーソルを前にもどせます）。「END」を選んでⒶで作成完了です。
 - ④ 作成したファイルを選ぶとゲームスタートです。
- ※「NAME KESU」でファイルの削除ができます。なお、一度削除したファイルは元に戻せないで注意しましょう。
- ※ 以前の続きのファイルを選んだ場合、最後にセーブしたブロックの最初からゲームを再開します。

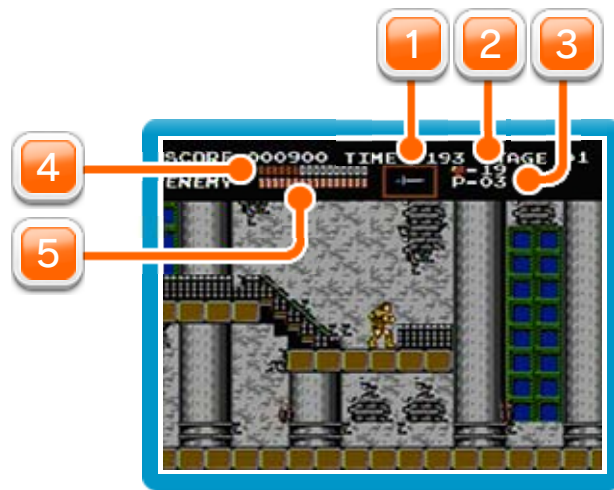


4 | ゲームの進めかた

主人公シモンを操作して敵と戦いながら、6ブロックに分かれた全18ステージを順番に進みます。館の最上階にいる魔王ドラキュラ伯爵を倒せばクリアです。



ブロックをクリアする前にTIME（残り時間）が0になったり、床の穴から落ちたり、敵にやられて体力がなくなるとミスになります。残り数が0のときにミスをするとゲームオーバーです。



1 使用できるアイテム

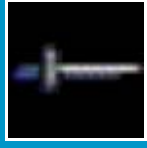
2 ハートの数

アイテムを使うと1つ消費

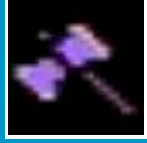
3 残り数

4 主人公の体力

5 ボス敵の体力

**短剣**

威力は小さいですが、速く飛びます。敵などに当たると消えます。

**オノ**

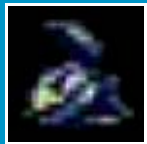
威力は大きいですが、スピードはやや遅めで、放物線状に飛びます。

**聖水**

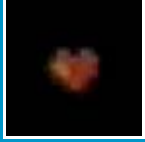
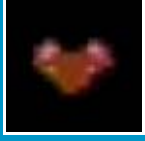
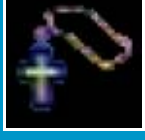
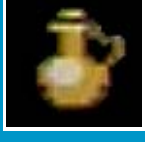

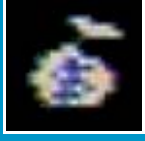


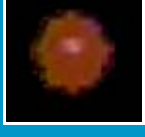
投げると床で破裂して燃え上がり、敵を火に巻き込んで焼きます。

**クロス**

アイテムの中でも威力は最大で、壁などに当たると跳ね返ってもどります。

**懐中時計**

使うとハートを5つ消費し、画面内の敵の動きを止めます。

	ハート アイテムを使うときに消費するハートが1つ増えます。
	ビッグハート ハートが5つ増えます。
	ロザリオ 取ったとき画面中にいる敵を全滅させることができます。
	透明薬 一定時間無敵になります。
	クサリ ムチがクサリにパワーアップし、もう1回取るとクサリが長くなります。
	\$袋 スコアが増えます。 (赤が100、青が400、白が700)
	連射 「2連射」「3連射」があり、アイテムを連続で使えるようになります。
	肉 体力が回復します。
	魔力の玉 体力が全回復します。

8 セーブについて

ゲームオーバーになると右の画面が表示され、「SAVE」を選ぶとセーブができます。なお、このとき「CONTINUE」を選ぶと、ゲームオーバー時のブロックの最初からゲームを続けることができます。

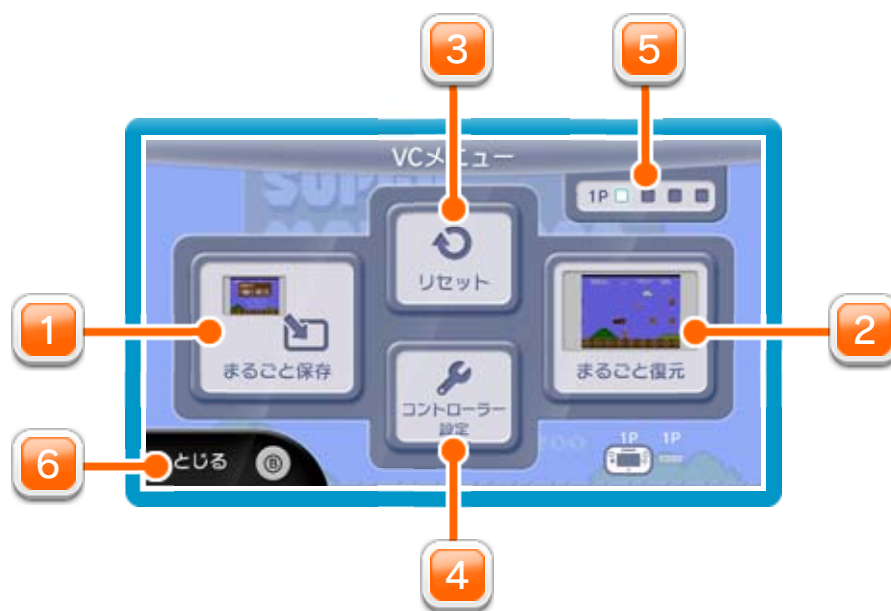


プレイ中にⓈを押すと、HOMEボタンメニューが表示されます。その際、ゲームは中断され、ゲームの進行状況が自動的に保存されます。

本体の電源をOFFにしたり、他のソフトを起動しても、次回ゲームを起動すると、中断されたところから再開できます。

※ 再開すると、保存されていたゲームの進行状況は消えます。

プレイ中にWii U GamePadの画面をタッチすると表示されるメニューです。VCメニューが表示されている間は、ゲームが一時中断されます。



1 まるごと保存

ゲームの進行状況をバックアップ（コピーして保存しておくこと）します。

2 まるごと復元

まるごと保存でバックアップしたデータをよみこみます。

※ データがある場合のみ表示されます。

3 リセット

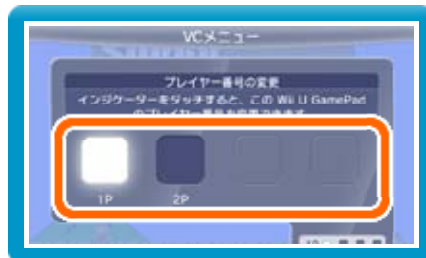
タイトル画面に戻ります。

4 コントローラー設定

コントローラーの設定やボタンの割り当ての確認、変更などができます。詳しくは「コントローラー設定」のページをご覧ください。

5 プレイヤー番号

Wii U GamePadのプレイヤー番号の変更ができます。設定したいプレイヤー番号のインジケータを選びます。



※ プレイヤー番号の変更はWii U GamePadだけの機能です。

6 とじる

VCメニューを閉じます。

Wii U GamePadの画面表示を消すには

Ⓜを押しながらVCメニューを閉じると、ゲームをプレイしながら、Wii U GamePadの画面表示を消すことができます。再度、表示したい場合は、Wii U GamePadの画面をタッチしてください。

11 まるごとバックアップ機能

プレイ中に、バックアップしたいところでVCメニューを開き、「まるごと保存」を選びます。バックアップしたデータを「まるごと復元」でよみこむと、何度でも同じところからゲームを再開することができます。

まるごとバックアップ機能は、コピーする際のゲームの進行状況とゲーム内のすべてのセーブデータを同時にバックアップします。バックアップしたデータは上書きされるまで消えません。

※ まるごとバックアップ機能でコピーできるデータは1つです。すでにデータがある場合は、上書きされるのでご注意ください。

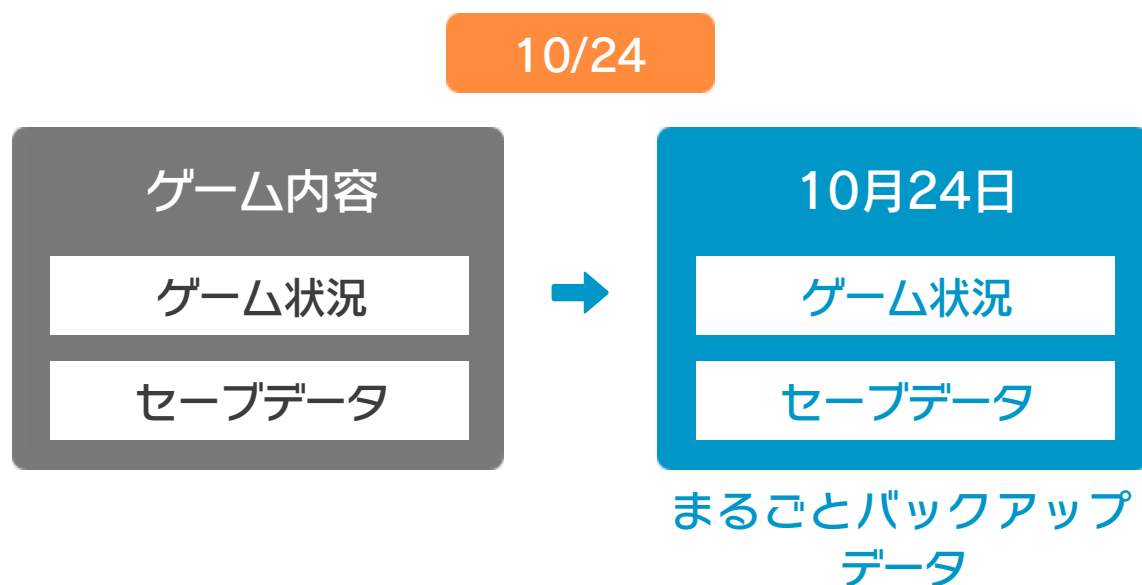


ゲーム内でセーブデータが作成できる場合の ご注意

バックアップしたデータをよみこむと、ゲーム内でセーブデータを作成していた場合、そのセーブデータが上書きされる場合があります。

(例)

- 10月24日に、まるごとバックアップ機能を使って、ゲーム状況とゲーム内のセーブデータをバックアップ(→) します。



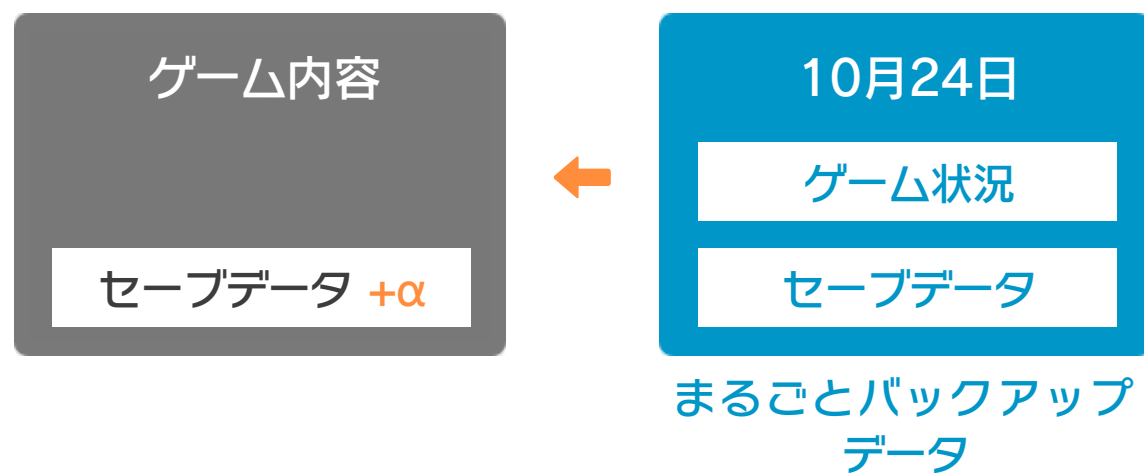
- ② 10月28日に、ゲームを進めた内容 (+α) をゲーム内のセーブデータに保存します。

10/28



- ③ この状態で、10月24日にバックアップしたデータをよみこむ (←)

10/28



- ④ バックアップしたデータがゲーム内のセーブデータを上書きして、ゲームを進めた内容 (+α) が失われ、10月24日のゲームの内容に戻ります。

10/28



コントローラー選択

接続しているコントローラーが表示されます。



ボタンの割り当て

● ボタンの割り当てを確認する

画面の左側に並んでいるボタンを選ぶと、ボタンの割り当てを確認できます。



● ボタンの割り当てを変更する

画面の左側に並んでいるボタンを選び、「変更」を選ぶと、当時のコントローラーのボタンが右側に表示されます。割り当てたいボタンを選んで変更します。「決定」を選ぶと、変更したボタンが保存されます。



※ ボタンの割り当ての設定は、ゲームごとに保存されます。

※ 画面はファミコンソフトの場合です。

重要

本品は著作権により保護されています。ソフトウェアや説明書の無断複製や無断配布は法律で厳重に禁じられています。違反は罰せられますのでご注意ください。なお、この警告は著作権法上認められている私的使用を目的とする行為を制限するものではありません。

本品は日本仕様のWii U本体でのみ使用可能です。法律で認められている場合を除き、商業的使用は禁止されています。

本ソフトは、発売当時の原作のゲーム内容や動作・表現等を忠実に再現しており、原則プログラム、キャラクター、サウンド等の変更は行っておりません。

ただし、Wii U上で再現しているため、映像や音声等のゲームの表現に若干影響する場合があります。あらかじめご了承ください。

©1986 Konami Digital Entertainment

ファミコン・ファミリーコンピュータ・Wii Uのロゴ・Wii Uは任天堂の商標です。

『悪魔城ドラキュラ』
に関するお問い合わせ先

株式会社コナミデジタルエンタテインメント

.....
Wii Uのサービス全般、および各ソフトに関する
お問い合わせ先につきましては、ニンテンドーe
ショップの「メニュー」から「設定・その他」を
選び、「お問い合わせについて」をご覧ください。

※ 攻略情報についてはお答えをしておりません。