

1 | ご使用になる前に

## 遊びかた

2 | 操作方法

3 | ゲームの始めかた

4 | ゲームの進めかた

5 | 画面の見かた

6 | アイテム紹介

7 | 部屋紹介

8 | セーブについて

## VC（バーチャルコンソール）で使える機能

9 | VC中断セーブ

10 | VCメニュー

11 | まるごとバックアップ機能

12 | コントローラー設定

## この製品について


13 | 権利表記など

14 お問い合わせ先

## 1 ご使用になる前に

このたびは「光神話 パルテナの鏡」をお買い上げいただきまして、誠にありがとうございます。この電子説明書をよくお読みいただき、正しくお使いください。

### 安全に使用するために

Wii Uメニューの  (安全に使用するために) は、ご使用になる前に必ずお読みください。ここには、お客様の健康と安全のための大切な内容が書かれています。

ご使用になる方が小さなお子様の場合は、保護者の方がよく読んでご説明ください。

## 使用できるコントローラー

次のいずれかのコントローラーを、本体に登録して使用します。



※ Wii U GamePadは、1台しか接続できません。

※ Wiiリモコンの代わりに、Wiiリモコンプラスも使用できます。

※ クラシックコントローラPROの代わりに、クラシックコントローラも使用できます。

### コントローラーの登録方法

HOMEボタンメニューで「コントローラーの設定」を選ぶと、右の画面が表示されます。「登録」を選んだあと、画面の案内に従って操作してください。



## 基本の操作

(上)上を向く、昇る／(左右)左右に移動／(下)しゃがむ、降りる	+
ジャンプ	A
攻撃	B
スタート／ポーズ・解除	+
項目の選択	-
HOMEボタンメニュー	🏠

※ 天空の神殿では、Aを押すと上昇、放すと下降。

またBを押すと攻撃し、放すと盾で防御。

### 3 | ゲームの始めかた

タイトル画面で⊕を押すと、データセレクト画面になります。⊕でプレイするデータを決定して冒険を始めましょう。初めてプレイするときはデータに名前を登録します。



⊖で「ナマエ トウロク」を選び、⊕を押してください。  
⊕で文字を選び、Ⓐで入力します。最後に⊖で「トウロク オウル」を選び、⊕を押してください。すでにセーブデータがあるデータを選ぶと、続きからプレイできます。

#### ● セーブデータを消すときは

「KILL MODE」を選んでください。ただし、一度消したデータは元に戻らないので注意しましょう。

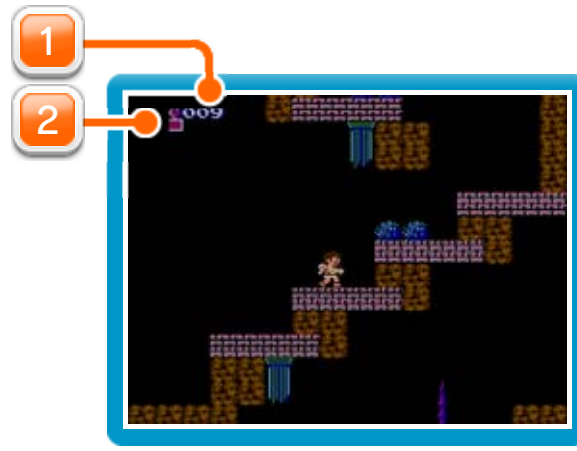
## 4 | ゲームの進めかた

メデューサに乗っ取られたエンジェランドを救うため、捕まった仲間を助けながら三種の神器を集めてください。全部の神器をそろえて天空の神殿に向かい、メデューサを倒しましょう。



ピット君を操作して敵を倒しながら先に進みます。敵の攻撃に当たると体力が減り、なくなるとゲームオーバーです。画面外に落ちてしまった場合もゲームオーバーになるので注意してください。

なお、ゲーム中に⊕を押すとポーズメニューが表示され、手持ちのアイテムやスコアなど、ピット君のさまざまな情報を確認できます。



1 獲得したハートの数

2 体力

	<b>ハート</b> 敵を倒すと現れ、集めるとアイテムを買うことができます。
	<b>ハーフハート</b> ハート5個分です。
	<b>ビッグハート</b> ハート10個分です。
	<b>いのちの酒</b> 体力が1マス回復します。
	<b>ハープ</b> 敵が一定時間トンカチになります。
	<b>矢</b> 攻撃力が上がります。
	<b>トンカチ</b> 仲間のイカロスを助けるために必要なアイテムです。
	<b>ホーリーボウ</b> 矢の飛距離が伸びます。
	<b>ガードクリスタル</b> 敵の攻撃を防げます。
	<b>天使の羽</b> 画面外に落ちてても自動的に画面に戻ってきます。
	<b>チェックシート</b> 砦にある地図です。
	<b>えんぴつ</b> 通った部屋をチェックシートにマークできます。
	<b>封印された箱</b> 三種の神器(ミラーシールド、ライトアロー、ペガサスの翼)が入っています。



ステージの途中にあるドアに進むと、宝の部屋やお店屋さんなど、さまざまな部屋に入ることができます。

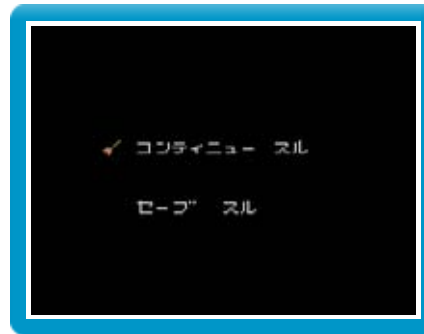


ドア

宝の部屋	ハートを消費してツボを壊し、中のアイテムを手に入れることができます。
敵の巣	敵がいっぱいいる部屋です。
お店屋さん	ハートを使ってアイテムが買えます。
ヤミ屋さん	値段は高いですが貴重なものが買えます。
神様の部屋	これまでのプレイ内容によって、攻撃力が上がる矢をもらえることがあります。
修行の部屋	修行に成功するとパワーアップアイテムをもらえます。
温泉の部屋	体力が回復します。

## 8 | セーブについて

このゲームでは、ゲームオーバーになったときに最後に通過したチェックポイントまでのデータを保存できます。ゲームオーバー画面で「セーブ スル」を選んでください。



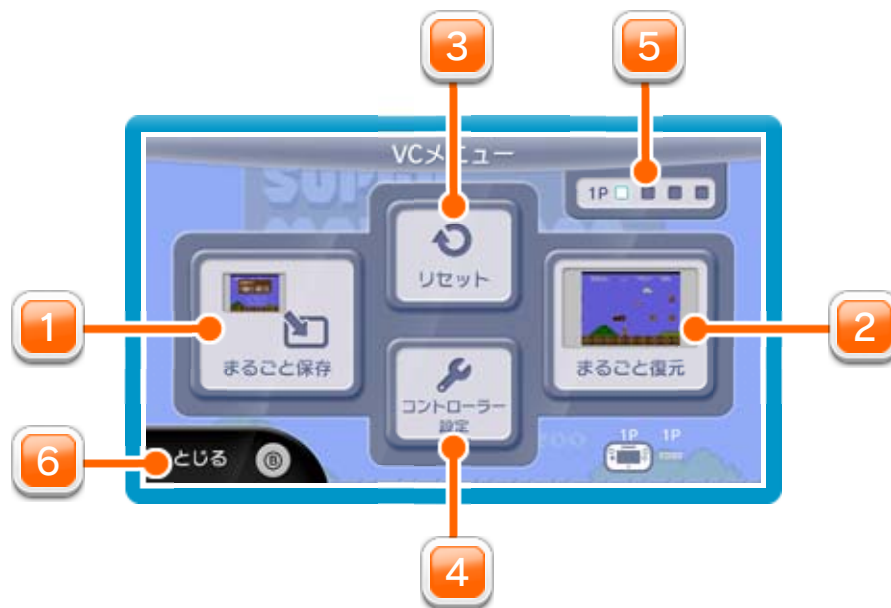
この画面で「コンティニュー スル」を選ぶと最後に通過したチェックポイントからやり直せます。

プレイ中にⓈを押すと、HOMEボタンメニューが表示されます。その際、ゲームは中断され、ゲームの進行状況が自動的に保存されます。

本体の電源をOFFにしたり、他のソフトを起動しても、次回ゲームを起動すると、中断されたところから再開できます。

※ 再開すると、保存されていたゲームの進行状況は消えます。

プレイ中にWii U GamePadの画面をタッチすると表示されるメニューです。VCメニューが表示されている間は、ゲームが一時中断されます。



### 1 まるごと保存

ゲームの進行状況をバックアップ（コピーして保存しておくこと）します。

### 2 まるごと復元

まるごと保存でバックアップしたデータをよみこみます。

※ データがある場合のみ表示されます。

### 3 リセット

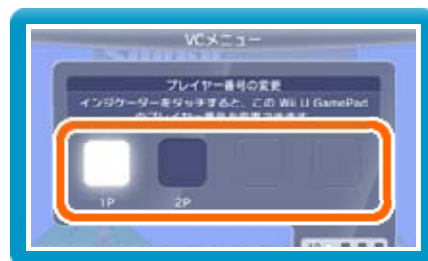
タイトル画面に戻ります。

### 4 コントローラー設定

コントローラーの設定やボタンの割り当ての確認、変更などができます。詳しくは「コントローラー設定」のページをご覧ください。

### 5 プレイヤー番号

Wii U GamePadのプレイヤー番号の変更ができます。設定したいプレイヤー番号のインジケータを選びます。



※ プレイヤー番号の変更はWii U GamePadだけの機能です。

## 6 とじる

VCメニューを閉じます。

### Wii U GamePadの画面表示を消すには

Ⓞを押しながらVCメニューを閉じると、ゲームをプレイしながら、Wii U GamePadの画面表示を消すことができます。再度、表示したい場合は、Wii U GamePadの画面をタッチしてください。

## 11 まるごとバックアップ機能

プレイ中に、バックアップしたいところでVCメニューを開き、「まるごと保存」を選びます。バックアップしたデータを「まるごと復元」でよみこむと、何度でも同じところからゲームを再開することができます。

まるごとバックアップ機能は、コピーする際のゲームの進行状況とゲーム内のすべてのセーブデータを同時にバックアップします。バックアップしたデータは上書きされるまで消えません。

※ まるごとバックアップ機能でコピーできるデータは1つです。すでにデータがある場合は、上書きされるのでご注意ください。



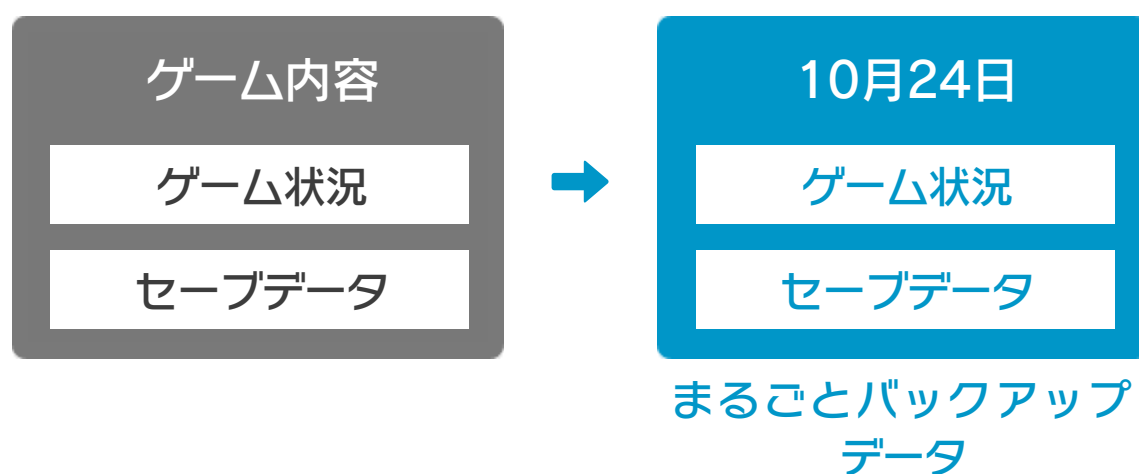
### ゲーム内でセーブデータが作成できる場合の ご注意

バックアップしたデータをよみこむと、ゲーム内でセーブデータを作成していた場合、そのセーブデータが上書きされる場合があります。

(例)

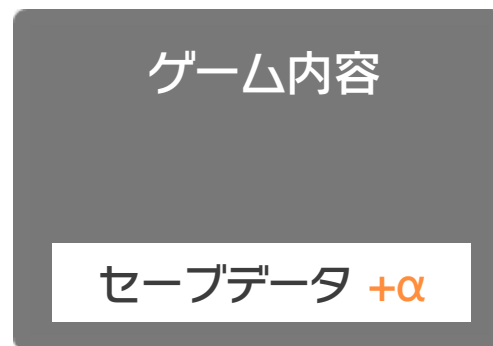
- 10月24日に、まるごとバックアップ機能を使って、ゲーム状況とゲーム内のセーブデータをバックアップ(→)します。

10/24



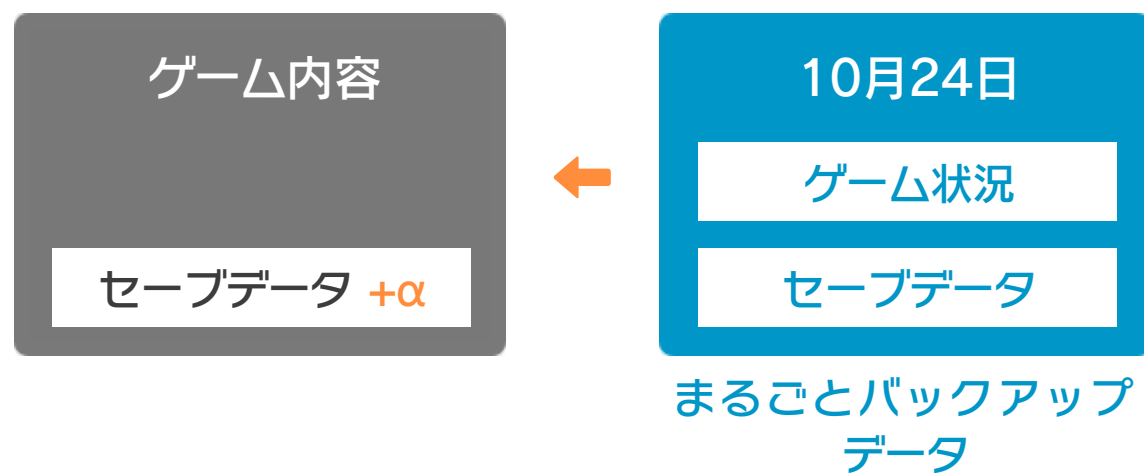
- ② 10月28日に、ゲームを進めた内容 (+α) をゲーム内のセーブデータに保存します。

10/28



- ③ この状態で、10月24日にバックアップしたデータをよみこむ (←)

10/28



- ④ バックアップしたデータがゲーム内のセーブデータを上書きして、ゲームを進めた内容 (+α) が失われ、10月24日のゲームの内容に戻ります。

10/28



## コントローラー選択

接続しているコントローラーが表示されます。



## ボタンの割り当て

### ● ボタンの割り当てを確認する

画面の左側に並んでいるボタンを選ぶと、ボタンの割り当てを確認できます。



### ● ボタンの割り当てを変更する

画面の左側に並んでいるボタンを選び、「変更」を選ぶと、当時のコントローラーのボタンが右側に表示されます。割り当てたいボタンを選んで変更します。「決定」を選ぶと、変更したボタンが保存されます。



※ ボタンの割り当ての設定は、ゲームごとに保存されます。

※ 画面はファミコンソフトの場合です。



### 重要

本品は著作権により保護されています。ソフトウェアや説明書の無断複製や無断配布は法律で厳重に禁じられています。違反は罰せられますのでご注意ください。なお、この警告は著作権法上認められている私的使用を目的とする行為を制限するものではありません。

本品は日本仕様のWii U本体でのみ使用可能です。法律で認められている場合を除き、商業的使用は禁止されています。

本ソフトは、発売当時の原作のゲーム内容や動作・表現等を忠実に再現しており、原則プログラム、キャラクター、サウンド等の変更は行っておりません。

ただし、Wii U上で再現しているため、映像や音声等のゲームの表現に若干影響する場合があります。あらかじめご了承ください。

© 1986 Nintendo

ファミコン・ファミリーコンピュータ・Wii Uのロゴ・Wii Uは任天堂の商標です。

『光神話 パルテナの鏡』  
に関するお問い合わせ先

任天堂株式会社

.....  
Wii Uのサービス全般、および各ソフトに関する  
お問い合わせ先につきましては、ニンテンドーe  
ショップの「設定・その他」の「お問い合わせに  
ついて」をご覧ください。

※ 攻略情報についてはお答えをしておりません。