

1 | ご使用になる前に

## 遊びかた

2 | 操作方法

3 | ゲームの始めかた

4 | ゲームの進めかた

5 | 画面の見かた

6 | テクニック

7 | パックランドの不思議

## VC（バーチャルコンソール）で使える機能

8 | VC中断セーブ

9 | VCメニュー

10 | まるごとバックアップ機能

11 | コントローラー設定

## この製品について


12 | 権利表記など

13 お問い合わせ先

## 1 ご使用になる前に

このたびは「パックランド」をお買い上げいただきまして、誠にありがとうございます。この電子説明書をよくお読みいただき、正しくお使いください。

### 安全に使用するために

Wii Uメニューの  (安全に使用するために) は、ご使用になる前に必ずお読みください。ここには、お客様の健康と安全のための大切な内容が書かれています。

ご使用になる方が小さなお子様の場合は、保護者の方がよく読んでご説明ください。

## 使用できるコントローラー

次のいずれかのコントローラーを、本体に登録して使用します。



※ Wii U GamePadは、1台しか接続できません。

※ Wiiリモコンの代わりに、Wiiリモコンプラスも使用できます。

※ クラシックコントローラPROの代わりに、クラシックコントローラも使用できます。

## コントローラーの登録方法

HOMEボタンメニューで「コントローラーの設定」を選ぶと、右の画面が表示されます。「登録」を選んだあと、画面の案内に従って操作してください。



## 基本の操作

ジャンプ	+
右への移動	Ⓐ／ⓧ
左への移動	Ⓑ／Ⓨ
ゲームスタート／ポーズ	+
HOMEボタンメニュー	Ⓗ

## アクション

左右移動	Ⓐ／ⓧを押している間は右に、Ⓑ／Ⓨを押している間は左に走ります。
------	----------------------------------

ダッシュ	Ⓐ／ⓧを連打すると右に、Ⓑ／Ⓨを連打すると左に速く走ります。
急停止	走っているときに逆方向移動ボタンを押すと、素早く停止します。
ジャンプ	走るスピードが速いほど、高く遠くジャンプできます。雲や上下する丸太など、移動物を利用してジャンプすることもできます。
空中制御	ジャンプ中でも左右の移動ボタンを押すことで、ジャンプの軌道を変化させることができます。

### 3 ゲームの始めかた

タイトル画面で⊕を押すと、ゲーム  
スタートです。



迷子の妖精をフェアリーの国に送り届けるため、冒険旅行に出かけたパックマン。行く手を阻むモンスターを避けたり、やっつけたりしながら



進みます。街や森、山などの計3ラウンドをクリアすると、フェアリーの国に到着。引き返して家に着くと1トリップ終了となり、次のトリップに進みます。

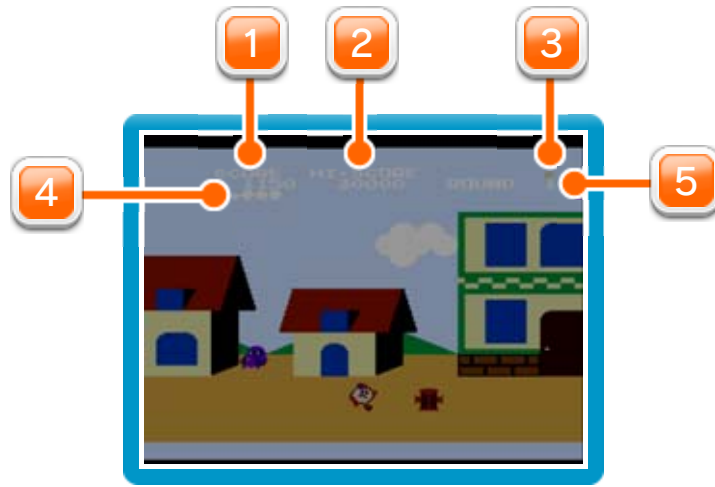
#### ● 帰り道は空を飛んで

帰り道のパックマンは、お礼に「魔法の靴」をもらった状態です。空中で $\oplus$ を押すと、足場がなくてもジャンプできます。

※「TIME OUT」  になると、魔法の靴はなくなります。

#### ● ミスとゲームオーバー

パックマンはモンスターの頭上に飛び乗ることができますが、「モンスターにぶつかる」「攻撃に当たる」「水に落ちる」などするとミスになります。パックマンの残り数が0のときにミスをすると、ゲームオーバーです。



### 1 スコア

先に進んだり、フルーツ → 6 を食べたりすると増えます。

### 2 ハイスコア

これまでの最高得点です。

### 3 パックマンの残り数


### 4 残り時間

なくなると「TIME OUT」になり、モンスターのスー ( ) が素早く追いかけてくるようになります。

※ 時間が残った状態でラウンドをクリアすると、得点がもらえます。


### 5 現在のラウンド

- パワークッキーで大反撃

パワークッキー (  ) を食べると、モンスターがいじけて青く変色し、逃げ出します。この間にぶつかりとやっつけることができ、やっつけるたびに得点が200→400→800→1600→3200とアップします。



- フルーツターゲットをパクリ！

フルーツ (  ) を食べると、得点がもらえます。いろいろな種類があり、食べるたびに得点がアップします。

- 中継点に着いたらジャンプ！


「BREAK TIME」の看板が見えたら、勢いよくジャンプしましょう。空中ポーズした位置が地面に近いほど、高いボーナス得点がもらえます。



不思議なことが当たり前のパックランドでは、さまざまな不思議に出会います。その一部を紹介します。



### ヘルメットはボンネット！

ある条件を満たすと、パックマンの帽子が一定時間ヘルメットに変わります。この間は、ぶつかった小モンスター（）をやっつけることができます。

※「TIME OUT」になると、帽子に戻ります。

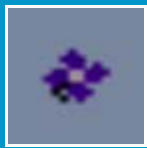
※ 出現のヒントは消火栓です。



### 帰り道の風船

帰り道にのみ出現し、取ると得点がもらえます。全部で6個あり、そのうち1つは高得点です。

※ 出現のヒントは切株やサボテンです。



### 誰も知らない秘密の花

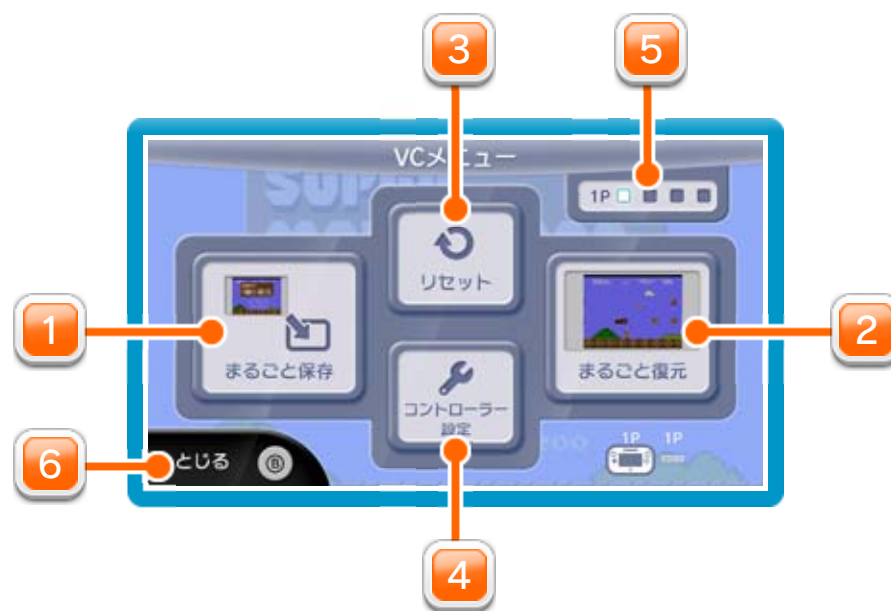
ある条件を満たすと舞い降ります。1トリップ中に同じ色の花を一定数集めると……？

プレイ中にⓈを押すと、HOMEボタンメニューが表示されます。その際、ゲームは中断され、ゲームの進行状況が自動的に保存されます。

本体の電源をOFFにしたり、他のソフトを起動しても、次回ゲームを起動すると、中断されたところから再開できます。

※ 再開すると、保存されていたゲームの進行状況は消えます。

プレイ中にWii U GamePadの画面をタッチすると表示されるメニューです。VCメニューが表示されている間は、ゲームが一時中断されます。



### 1 まるごと保存

ゲームの進行状況をバックアップ（コピーして保存しておくこと）します。

### 2 まるごと復元

まるごと保存でバックアップしたデータをよみこみます。

※ データがある場合のみ表示されます。

### 3 リセット

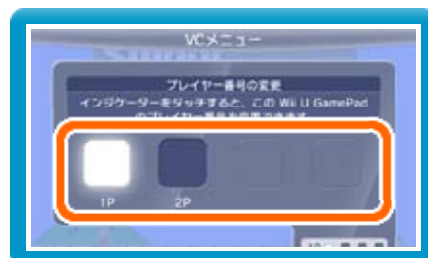
タイトル画面に戻ります。

### 4 コントローラー設定

コントローラーの設定やボタンの割り当ての確認、変更などができます。詳しくは「コントローラー設定」のページをご覧ください。

### 5 プレイヤー番号

Wii U GamePadのプレイヤー番号の変更ができます。設定したいプレイヤー番号のインジケーターを選びます。



※ プレイヤー番号の変更はWii U GamePadだけの機能です。

## 6 とじる

VCメニューを閉じます。

### Wii U GamePadの画面表示を消すには

Ⓔを押しながらVCメニューを閉じると、ゲームをプレイしながら、Wii U GamePadの画面表示を消すことができます。再度、表示したい場合は、Wii U GamePadの画面をタッチしてください。

プレイ中に、バックアップしたいところでVCメニューを開き、「まるごと保存」を選びます。バックアップしたデータを「まるごと復元」でよみこむと、何度でも同じところからゲームを再開することができます。

まるごとバックアップ機能は、コピーする際のゲームの進行状況とゲーム内のすべてのセーブデータを同時にバックアップします。バックアップしたデータは上書きされるまで消えません。

※ まるごとバックアップ機能でコピーできるデータは1つです。すでにデータがある場合は、上書きされますのでご注意ください。



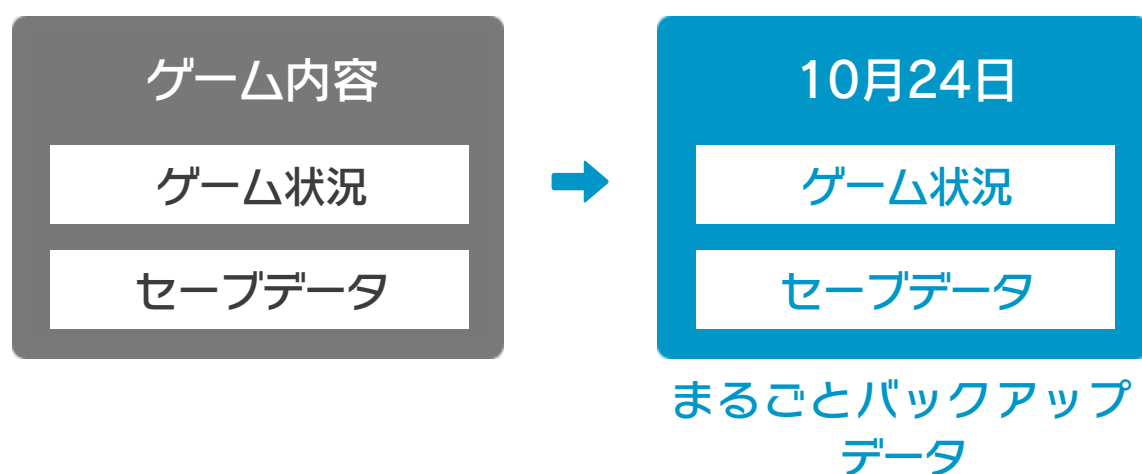
### ゲーム内でセーブデータが作成できる場合の ご注意

バックアップしたデータをよみこむと、ゲーム内でセーブデータを作成していた場合、そのセーブデータが上書きされる場合があります。

(例)

- ① 10月24日に、まるごとバックアップ機能を使って、ゲーム状況とゲーム内のセーブデータをバックアップ(→) します。

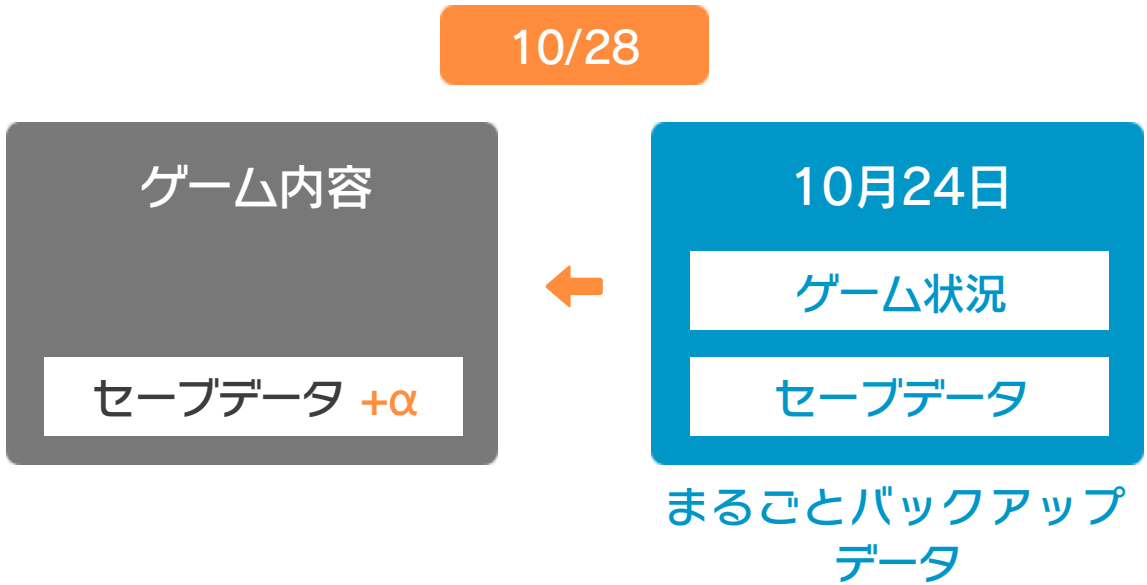
10/24



② 10月28日に、ゲームを進めた内容（+α）をゲーム内のセーブデータに保存します。



③ この状態で、10月24日にバックアップしたデータをよみこむ（←）



④ バックアップしたデータがゲーム内のセーブデータを上書きして、ゲームを進めた内容（+α）が失われ、10月24日のゲームの内容に戻ります。



## コントローラー選択

接続しているコントローラーが表示されます。



## ボタンの割り当て

### ● ボタンの割り当てを確認する

画面の左側に並んでいるボタンを選ぶと、ボタンの割り当てを確認できます。



### ● ボタンの割り当てを変更する

画面の左側に並んでいるボタンを選び、「変更」を選ぶと、当時のコントローラーのボタンが右側に表示されます。割り当てたいボタンを選んで変更します。「決定」を選ぶと、変更したボタンが保存されます。



※ ボタンの割り当ての設定は、ゲームごとに保存されます。

※ 画面はファミコンソフトの場合です。

### 重要

本品は著作権により保護されています。ソフトウェアや説明書の無断複製や無断配布は法律で厳重に禁じられています。違反は罰せられますのでご注意ください。なお、この警告は著作権法上認められている私的使用を目的とする行為を制限するものではありません。

本品は日本仕様のWii U本体でのみ使用可能です。法律で認められている場合を除き、商業的使用は禁止されています。

本ソフトは、発売当時の原作のゲーム内容や動作・表現等を忠実に再現しており、原則プログラム、キャラクター、サウンド等の変更は行っておりません。

ただし、Wii U上で再現しているため、映像や音声等のゲームの表現に若干影響する場合があります。あらかじめご了承ください。

©1985 BANDAI NAMCO Games Inc.

ファミコン・ファミリーコンピュータ・Wii Uのロゴ・Wii Uは任天堂の商標です。

『パックランド』  
に関するお問い合わせ先

株式会社バンダイナムコゲームス

.....

Wii Uのサービス全般、および各ソフトに関する  
お問い合わせ先につきましては、ニンテンドーe  
ショップの「メニュー」から「設定・その他」を  
選び、「お問い合わせについて」をご覧ください。

※ 攻略情報についてはお答えをしておりません。