

1 ご使用になる前に

遊びかた

2 操作方法

3 ゲームの始めかた

4 ゲームの進めかた

5 フィールド画面

6 横スクロール画面

7 アイテム

8 コンティニュー

VC（バーチャルコンソール）で使える機能

9 VC中断セーブ

10 VCメニュー

11 まるごとバックアップ機能

12 コントローラー設定


この製品について

13 権利表記など

14 お問い合わせ先

この電子説明書をよくお読みいただき、正しくお使いください。

安全に使用するために

Wii Uメニューの  (安全に使用するために) は、ご使用になる前に必ずお読みください。ここには、お客様の健康と安全のための大切な内容が書かれています。

ご使用になる方が小さなお子様の場合は、保護者の方がよく読んでご説明ください。

使用できるコントローラー

本体に登録した、次のいずれかのコントローラーを使用します。



※ Wii U GamePadは、1台しか登録できません。

※ Wiiリモコンの代わりに、Wiiリモコンプラスも使用できます。

※ クラシックコントローラPROの代わりに、クラシックコントローラも使用できます。

コントローラーの登録方法

HOMEボタンメニューで「コントローラーの設定」を選ぶと、右の画面が表示されます。「登録」を選んだあと、画面の案内に従って操作してください。



基本の操作

移動／しゃがむ／項目の選択	+
ジャンプ／決定／メッセージ送り	(A)
攻撃	(B)
ポーズ／アイテムを使う／ゲームスタート	(+)
メニューの選択	(-)
HOMEボタンメニュー	(Home)

- ① ⊖を押して「はじめる」か「つづける」を選んで⊕を押してください。

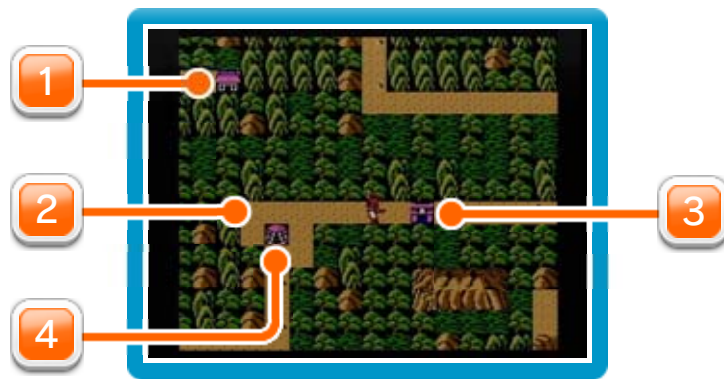


- ② 「はじめる」を選ぶと、ゲームを最初から始めることができます。
- ③ 「つづける」を選ぶと、パスワード入力画面になり、ゲームオーバー時に表示されるパスワード（ふっかつのじゅもん）を入力することにより、前回の続きから再開することができます。

主人公を操作し、フィールドを旅しましょう。3本の「波動剣」を取り戻し、狂鬼島に棲む龍骨鬼を倒すことが目的です。途中のお店で武器やアイテムを買い集め、横スクロール画面で行く手を阻む魔物を倒し、ほこらで情報を集めましょう。



敵や敵の攻撃、仕掛けなどに当たるとライフメーターが減っていきます。ライフメーターが0になるか、落とし穴などに落ちるとミスとなります。残り数が1のときにミスするとゲームオーバーです。



1 お店へ

2 道

3 鳥居（横スクロール画面へ）

4 ほこらへ

● サブ画面

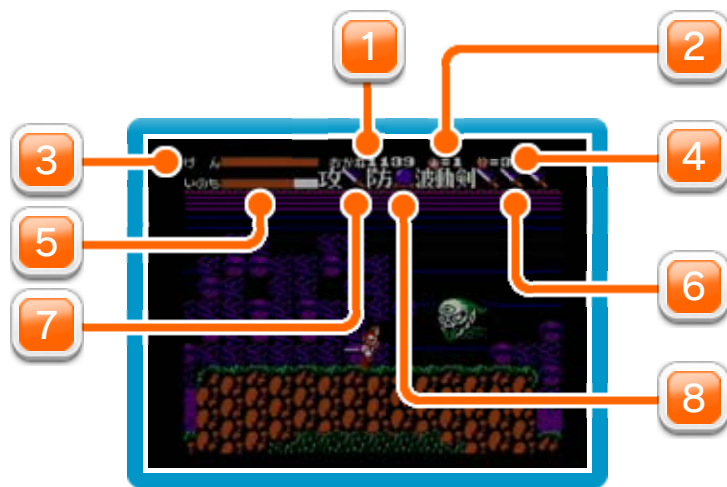
フィールド画面で⊕を押すとサブ画面に切り替わります。サブ画面では集めたアイテムやライフメーター、お金などが表示されます。



● お店について

フィールド画面でお店に入ると、お店画面に切り替わり、今までにためたお金で必要なアイテムを購入できます。⌂左右でカーソルを動かして商品を選択し、Ⓐで購入しましょう。Ⓑでお店を出ることができます。

フィールド画面で鳥居に入ったり、移動中の敵にぶつかったら、横スクロール画面になります。



1 持っているお金

2 プレイヤーの残り数

3 剣の切れ味

4 集めた鬼面符の数

5 ライフメーター

6 集めた波動剣の数

7 攻撃アイテム

8 防御アイテム

● 3D迷路について

狂鬼島以外の3つの小島にある階段から、ボス敵のいる3D迷路に入れます。迷路内にある扉は⑧で攻撃すれば開けることができます。

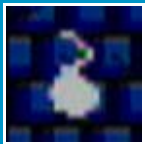
プレイ中に⊕を押し、③（攻撃系アイテム）または④（防御系アイテム）を押すと、画面上部に持っているアイテムが表示されます。③または④を押してアイテムを順番に切り替えましょう。⊕を押すと、表示中のアイテムを使えます。

	守り太鼓 音波で敵を倒すことができる。
	岩の剣 岩を切ることができる。
	魔性のコマ 回転しながら体当たり攻撃をすることができる。
	手裏剣 遠くの敵が倒せる。
	呪いの爆薬 地面に沿って爆弾が飛ぶ。
	呪いのころも これを着ると、一定時間無敵になる。
	お守り ライフメーターの減りかたが少なくなる。
	霊薬 ライフメーターが回復する。
	呪文の赤玉 3D迷路で使え、敵を全滅させることができる。
	呪文の青玉 横スクロール画面で使え、敵を全滅させることができる。
	ろうそく 3D迷路で暗闇が見えるようになる。
	守り玉 火の玉が主人公の周囲を回り、バリアになる。



方向石

3D迷路で、どの方角を向いているのかが表示される。



魂

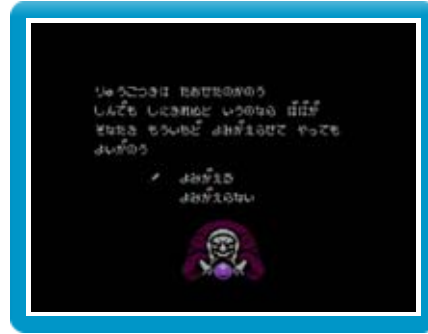
敵を倒すと出てくる。
取るとライフメーターが回復する。



金ちゃく

敵を倒すと出てくる。
取るとお金が増える。

- ① ゲームオーバーになると右の画面が表示されます。⊖で「よみがえる」か「よみがえらない」を選んで⊕を押してください。



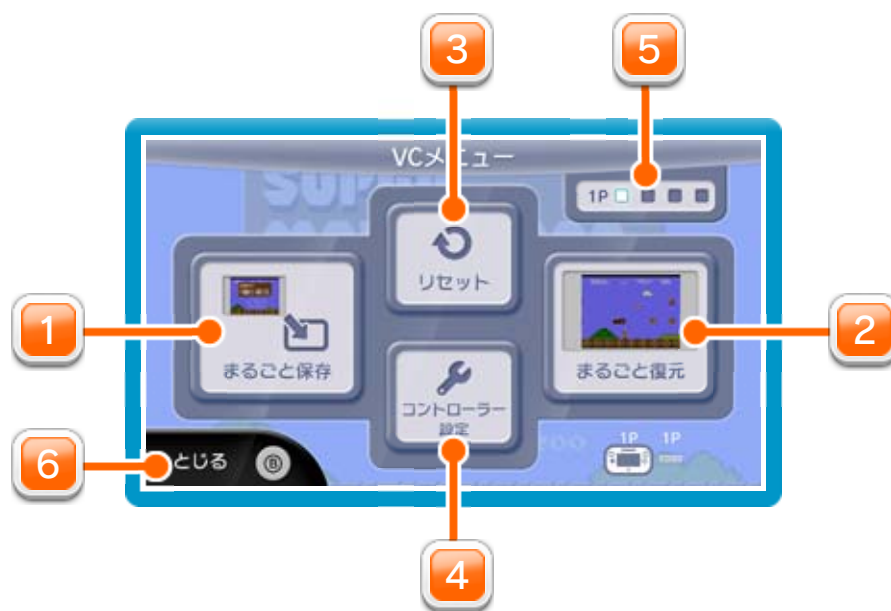
- ② 「よみがえる」を選ぶと、プレイを続けることができます。
- ③ 「よみがえらない」を選ぶと、パスワード（ふっかつのじゅもん）が表示され、⊕または⊖を押すとタイトル画面に戻ります。

プレイ中にⓈを押すと、HOMEボタンメニューが表示されます。その際、ゲームは中断され、ゲームの進行状況が自動的に保存されます。

本体の電源をOFFにしたり、他のソフトを起動しても、次回ゲームを起動すると、中断されたところから再開できます。

※ 再開すると、保存されていたゲームの進行状況は消えます。

プレイ中にWii U GamePadの画面をタッチすると表示されるメニューです。VCメニューが表示されている間は、ゲームが一時中断されます。



1 まるごと保存

ゲームの進行状況をバックアップ（コピーして保存しておくこと）します。

2 まるごと復元

まるごと保存でバックアップしたデータをよみこみます。

※ データがある場合のみ表示されます。

3 リセット

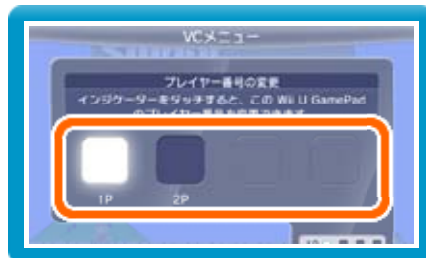
タイトル画面に戻ります。

4 コントローラー設定

コントローラーの設定やボタンの割り当ての確認、変更などができます。詳しくは「コントローラー設定」のページをご覧ください。

5 プレイヤー番号

Wii U GamePadのプレイヤー番号の変更ができます。設定したいプレイヤー番号のインジケーターを選びます。



※ プレイヤー番号の変更はWii U GamePadだけの機能です。

6 とじる

VCメニューを閉じます。

Wii U GamePadの画面表示を消すには

Ⓔを押しこみながらVCメニューを閉じると、ゲームをプレイしながら、Wii U GamePadの画面表示を消すことができます。再度、表示したい場合は、Wii U GamePadの画面をタッチしてください。

プレイ中に、バックアップしたいところでVCメニューを開き、「まるごと保存」を選びます。バックアップしたデータを「まるごと復元」でよみこむと、何度でも同じところからゲームを再開することができます。

まるごとバックアップ機能は、コピーする際のゲームの進行状況とゲーム内のすべてのセーブデータを同時にバックアップします。バックアップしたデータは上書きされるまで消えません。

※ まるごとバックアップ機能でコピーできるデータは1つです。すでにデータがある場合は、上書きされますのでご注意ください。



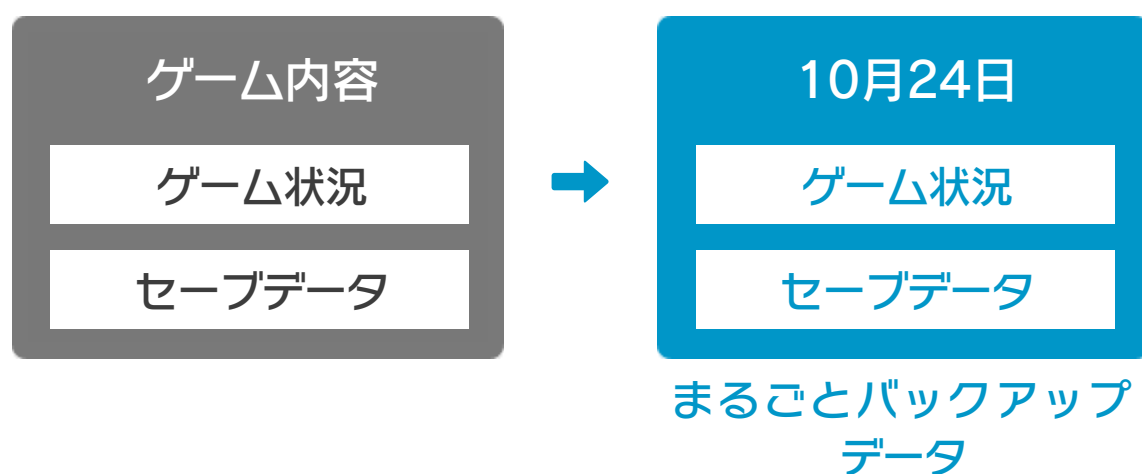
ゲーム内でセーブデータが作成できる場合の ご注意

バックアップしたデータをよみこむと、ゲーム内でセーブデータを作成していた場合、そのセーブデータが上書きされる場合があります。

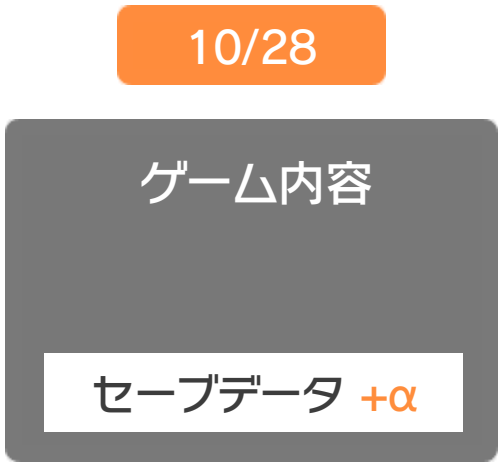
(例)

- ① 10月24日に、まるごとバックアップ機能を使って、ゲーム状況とゲーム内のセーブデータをバックアップ(→) します。

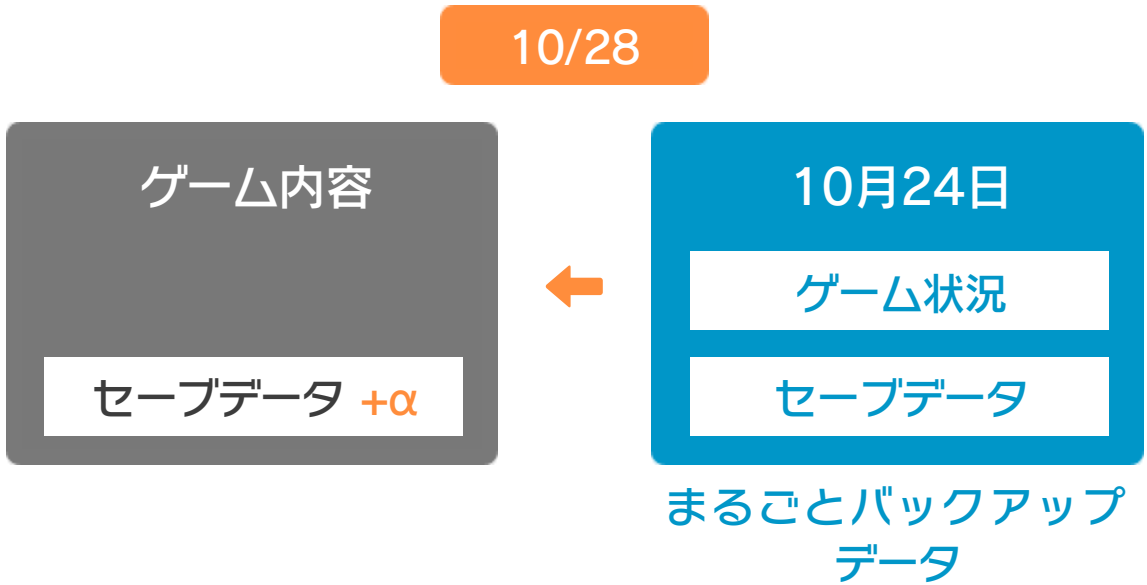
10/24



② 10月28日に、ゲームを進めた内容（+α）をゲーム内のセーブデータに保存します。



③ この状態で、10月24日にバックアップしたデータを
よみこむ（←）



④ バックアップしたデータがゲーム内のセーブデータを
上書きして、ゲームを進めた内容（+α）が失われ、
10月24日のゲームの内容に戻ります。



コントローラー選択

接続しているコントローラーが表示されます。



ボタンの割り当て

● ボタンの割り当てを確認する

画面の左側に並んでいるボタンを選ぶと、ボタンの割り当てを確認できます。



● ボタンの割り当てを変更する

画面の左側に並んでいるボタンを選び、「割り当ての変更」を選ぶと、当時のコントローラーのボタンが右側に表示されます。



割り当てたいボタンを選んで変更します。「決定」を選ぶと、変更したボタンが保存されます。

※ ボタンの割り当ての設定は、ゲームごとに保存されます。

※ 画面はファミコンソフトの場合です。

重要

本品は著作権により保護されています。ソフトウェアや説明書の無断複製や無断配布は法律で厳重に禁じられています。違反は罰せられますのでご注意ください。なお、この警告は著作権法上認められている私的使用を目的とする行為を制限するものではありません。

本品は日本仕様のWii U本体でのみ使用可能です。法律で認められている場合を除き、商業的使用は禁止されています。

本ソフトは、原作のゲーム内容を通信機能・拡張機能を除いてWii U上で再現したものです。原作とは、動作や表現等が異なる場合があります。

©1987 Konami Digital Entertainment

ファミコン・ファミリーコンピュータ・Wii Uのロゴ・Wii Uは任天堂の商標です。

本ソフトに関するお問い合わせ先

株式会社コナミデジタルエンタテインメント

.....

Wii Uのサービス全般、および各ソフトに関するお問い合わせ先につきましては、ニンテンドーeショップの「マイメニュー」で「ヘルプ」を選び、「お問い合わせについて」をご覧ください。

※ 攻略情報についてはお答えをしておりません。