

1 | ご使用になる前に

遊びかた

2 | 操作方法

3 | ゲームの始めかた

4 | ゲームの進めかた

5 | 画面の見かた

6 | アイテム

7 | サブエリア

VC（バーチャルコンソール）で使える機能

8 | VC中断セーブ

9 | VCメニュー

10 | まるごとバックアップ機能

11 | コントローラー設定

この製品について


12 | 権利表記など

13 お問い合わせ先

1 ご使用になる前に

この電子説明書をよくお読みいただき、正しくお使いください。

安全に使用するために

Wii Uメニューの  (安全に使用するために) は、ご使用になる前に必ずお読みください。ここでは、お客様の健康と安全のための大切な内容が書かれています。

ご使用になる方が小さなお子様の場合は、保護者の方がよく読んでご説明ください。

使用できるコントローラー

本体に登録した、次のいずれかのコントローラーを使用します。



※ Wii U GamePadは、1台しか登録できません。

※ Wiiリモコンの代わりに、Wiiリモコンプラスも使用できます。

※ クラシックコントローラーPROの代わりに、クラシックコントローラーも使用できます。

コントローラーの登録方法

HOMEボタンメニューで「コントローラーの設定」を選べると、右の画面が表示されます。「登録」を選んだあと、画面の案内に従って操作してください。



基本の操作

移動	+
足止め用アイテムを使う	(A) / (X)
ジャンプ	(B) / (Y)
ゲームスタート/ポーズ	(+)
HOMEボタンメニュー	(🏠)

3 | ゲームの始めかた

タイトル画面で⊕を押すと、ゲームが始まります。



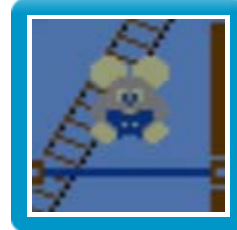
4 ゲームの進めかた

敵につかまらないように、トランポリンやはしごを使いながらターゲットを集めます。すべてのターゲットを集めて、エリアの右側にある出口を進むとクリアです。



● トランポリンの使いかた

トランポリンに乗ると上下に移動ができ、敵にふれてもミスになりません。連続で乗ると青→黄→ピンク→赤と色が変わり、赤のときに乗ると破れます。



※ 途中で床に着地すると、トランポリンはもとの状態（青）に戻ります。

※ エリア4（ジャングルワールド）のトランポリンは何回乗っても色が変わらず、破れません。

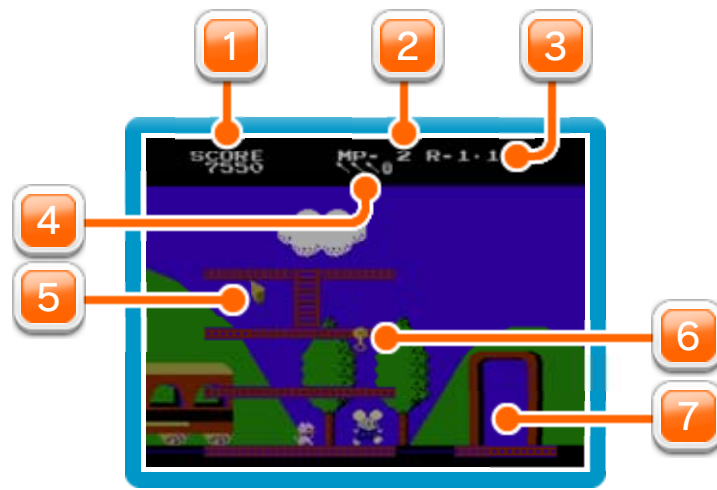
● ミスとゲームオーバー

マッピーの数が0のときにミスをする、ゲームオーバーになります。次の場合にミスとなり、マッピーの数が1減ります。

- ・ 水に落ちる。
- ・ トランポリンを使わず床に落ちる。
- ・ トランポリンが破れて床に落ちる。
- ・ 敵につかまる。

ストーリーとターゲット

このゲームは4つのストーリーがあり、ストーリーによって集めるターゲットが異なります。1つのストーリーは8つのエリアでできています。



1 得点

2 マッピーの数

3 ラウンド数 (ストーリー・エリア)

4 足止め用アイテムのストック

拾うと15個まで表示されます。 → 6

5 ターゲット

6 反撃用アイテム

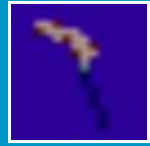
エリアにそなえつけられています。 → 6

7 出口


エリアにあるすべてのターゲットを集めると、進めるようになります。

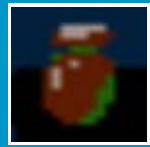
足止め用アイテム

拾った足止め用アイテムは、**(A)**/**(X)**を押すとストックの右にあるものから使います。



ネコジャラシ

ミューキーズ () がおどります。



マタタビ

ミューキーズが気絶します。



小判

ニヤームコ () がおどります。



さかな

ミューキーズとニヤームコがさかなを追いかけます。

反撃用アイテム

そばでジャンプをすると使えます。



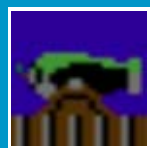
滑車

左方向に動き、途中にいる敵を倒します。



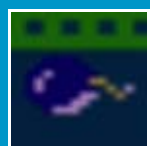
パンチングボール

近づいてきた敵をはねとばします。



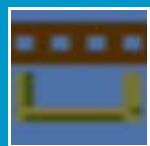
大砲

右方向に砲弾を発射します。



花火爆弾

フロアに落とすことができ、ふれた敵を空に打ち上げます。



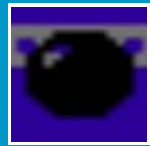
鉄棒

近づいてきた敵をはねとばします。



どつきん棒

上の床にいる敵をつきあげます。



ポーリング

右方向に転がって、敵をはねとばします。

懐中電燈

エリア6（ゴーストタウン）で使えます。

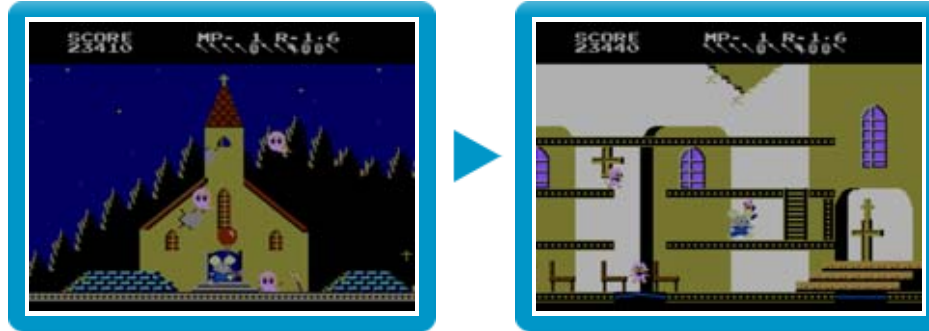
Ⓐ／ⓧを押して光を当てると、キュー
ティー（👻）を倒せます。



※ エリア6では、ほかの足止め用アイテムや反撃用アイテムは使えません。

7 サブエリア

すべてのターゲットを集めても出口から進めない場合は、サブエリアをさがしましょう。サブエリアで脱出用のアイテムをみつければ、先に進めるようになります。

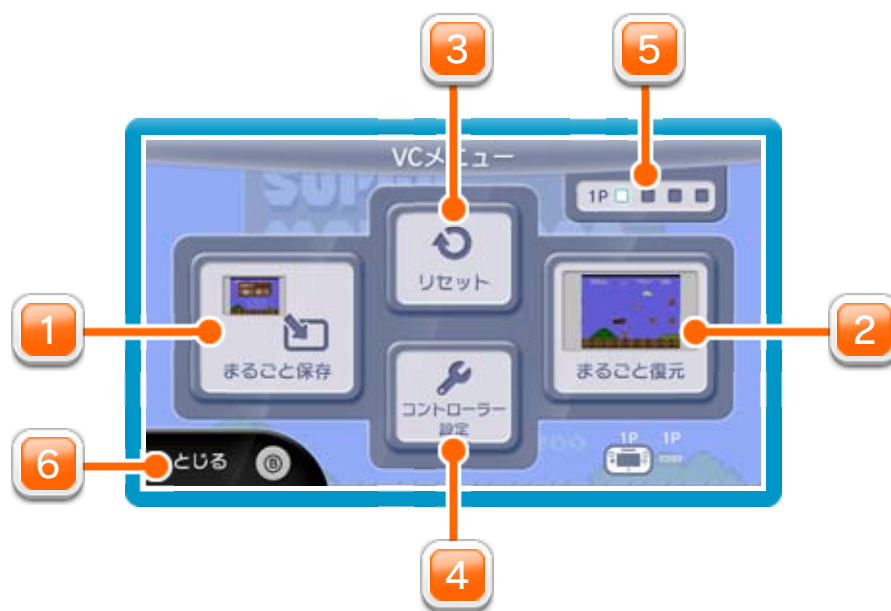


プレイ中にⓈを押すと、HOMEボタンメニューが表示されます。その際、ゲームは中断され、ゲームの進行状況が自動的に保存されます。

本体の電源をOFFにしたり、他のソフトを起動しても、次回ゲームを起動すると、中断されたところから再開できます。

※ 再開すると、保存されていたゲームの進行状況は消えます。

プレイ中にWii U GamePadの画面をタッチすると表示されるメニューです。VCメニューが表示されている間は、ゲームが一時中断されます。



1 まるごと保存

ゲームの進行状況をバックアップ（コピーして保存しておくこと）します。

2 まるごと復元

まるごと保存でバックアップしたデータをよみこみます。

※ データがある場合のみ表示されます。

3 リセット

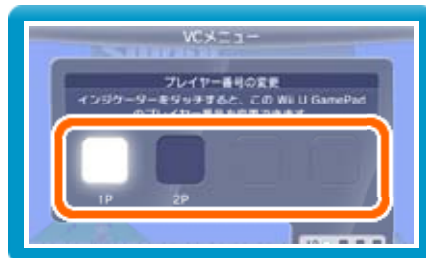
タイトル画面に戻ります。

4 コントローラー設定

コントローラーの設定やボタンの割り当ての確認、変更などができます。詳しくは「コントローラー設定」のページをご覧ください。

5 プレイヤー番号

Wii U GamePadのプレイヤー番号の変更ができます。設定したいプレイヤー番号のインジケータを選びます。



※ プレイヤー番号の変更はWii U GamePadだけの機能です。

6 とじる

VCメニューを閉じます。

Wii U GamePadの画面表示を消すには

Ⓜを押しながらVCメニューを閉じると、ゲームをプレイしながら、Wii U GamePadの画面表示を消すことができます。再度、表示したい場合は、Wii U GamePadの画面をタッチしてください。

10 まるごとバックアップ機能

プレイ中に、バックアップしたいところでVCメニューを開き、「まるごと保存」を選びます。バックアップしたデータを「まるごと復元」でよみこむと、何度でも同じところからゲームを再開することができます。

まるごとバックアップ機能は、コピーする際のゲームの進行状況とゲーム内のすべてのセーブデータを同時にバックアップします。バックアップしたデータは上書きされるまで消えません。

※ まるごとバックアップ機能でコピーできるデータは1つです。すでにデータがある場合は、上書きされるのでご注意ください。



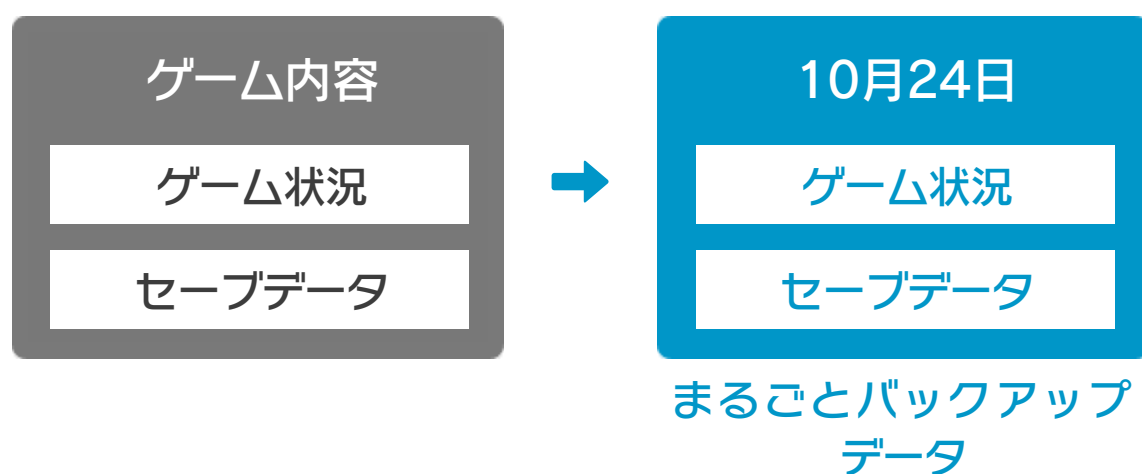
ゲーム内でセーブデータが作成できる場合の ご注意

バックアップしたデータをよみこむと、ゲーム内でセーブデータを作成していた場合、そのセーブデータが上書きされる場合があります。

(例)

- 10月24日に、まるごとバックアップ機能を使って、ゲーム状況とゲーム内のセーブデータをバックアップ(→)します。

10/24



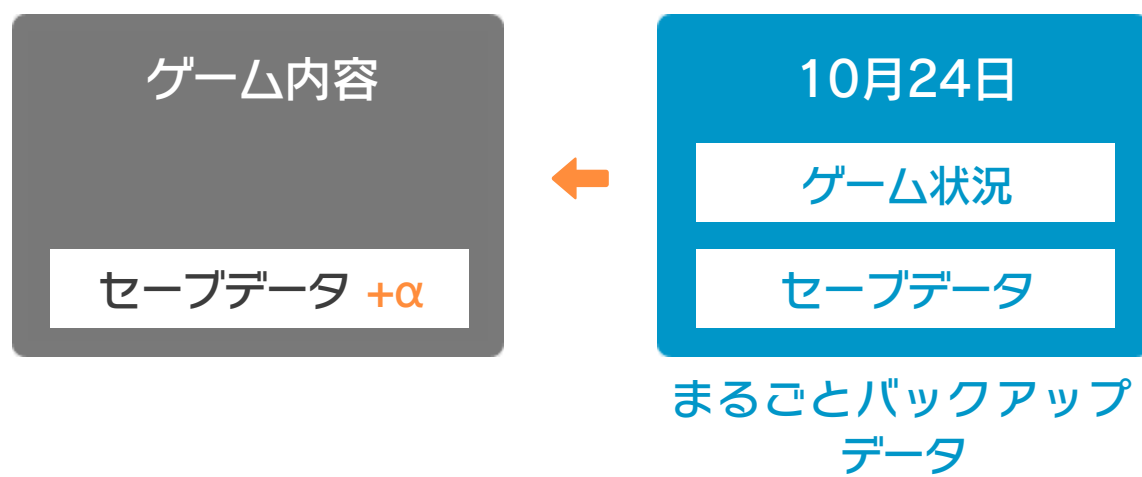
- ② 10月28日に、ゲームを進めた内容 (+α) をゲーム内のセーブデータに保存します。

10/28



- ③ この状態で、10月24日にバックアップしたデータをよみこむ (←)

10/28



- ④ バックアップしたデータがゲーム内のセーブデータを上書きして、ゲームを進めた内容 (+α) が失われ、10月24日のゲームの内容に戻ります。

10/28



コントローラー選択

接続しているコントローラーが表示されます。



ボタンの割り当て

● ボタンの割り当てを確認する

画面の左側に並んでいるボタンを選ぶと、ボタンの割り当てを確認できます。



● ボタンの割り当てを変更する

画面の左側に並んでいるボタンを選び、「割り当ての変更」を選ぶと、当時のコントローラーのボタンが右側に表示されます。



割り当てたいボタンを選んで変更します。「決定」を選ぶと、変更したボタンが保存されます。

※ ボタンの割り当ての設定は、ゲームごとに保存されます。

※ 画面はファミコンソフトの場合です。

重要

本品は著作権により保護されています。ソフトウェアや説明書の無断複製や無断配布は法律で厳重に禁じられています。違反は罰せられますのでご注意ください。なお、この警告は著作権法上認められている私的使用を目的とする行為を制限するものではありません。

本品は日本仕様のWii U本体でのみ使用可能です。法律で認められている場合を除き、商業的使用は禁止されています。

本ソフトは、原作のゲーム内容を通信機能・拡張機能を除いてWii U上で再現したものです。原作とは、動作や表現等が異なる場合があります。

©1986 BANDAI NAMCO Games Inc.

ファミコン・ファミリーコンピュータ・Wii Uのロゴ・Wii Uは任天堂の商標です。

本ソフトに関するお問い合わせ先

株式会社バンダイナムコゲームス

.....

Wii Uのサービス全般、および各ソフトに関するお問い合わせ先につきましては、ニンテンドーeショップの「マイメニュー」で「ヘルプ」を選び、「お問い合わせについて」をご覧ください。

※ 攻略情報についてはお答えをしておりません。