

1 安全に使用するために

はじめに

2 ゲーム紹介

3 操作方法

4 ゲームの始めかた

5 ゲームの終わりかた

6 VCで使える機能

ゲームの遊びかた


7 ルールと画面の見かた

8 テクニック

ごあいさつ

このたびはニンテンドー3DS専用ソフト『パックマン』をお買い上げいただき、誠にありがとうございます。ご使用になる前に、この「取扱説明書」をよくお読みいただき、正しい使用方法でご愛用ください。

 安全に使用するために

本ソフトをご使用になる前に、HOMEメニューの  を選び、「安全に使用するために」の内容をご確認ください。ここには、あなたの健康と安全のための大切な内容が書かれています。

また、ニンテンドー3DSの取扱説明書も併せてお読みください。

本ソフトは、原作のゲーム内容(通信機能を除く)をニンテンドー3DS上で再現したものであり、動作・表現等に原作とは若干の違いがあります。あらかじめご了承ください。

『パックマン』
に関するお問い合わせ先

株式会社バンダイナムコゲームス

.....

ニンテンドー3DSのサービス全般、および各ソフトに関するお問い合わせ先につきましては、ニンテンドーeショップの「設定・その他」の「お問い合わせについて」をご覧ください。

※ゲームの攻略情報についてはお答えしていません。

警 告

任天堂のゲームやソフトの複製は違法であり、国内および外国の著作権法によって厳重に禁じられています。違反は罰せられますのでご注意ください。なお、この警告は、私的使用を目的とする著作権法上の権利を妨げるものではありません。また、この取扱説明書も国内および外国の著作権法で保護されています。

WARNING

Copying of any Nintendo software or manual is illegal and is strictly prohibited by copyright laws of Japan and any other countries as well as international laws. Please note that violators will be prosecuted. This warning does not interfere with your rights for personal use under copyright laws.

FOR SALE IN JAPAN ONLY.
COMMERCIAL USE,
UNAUTHORIZED COPY AND
RENTAL PROHIBITED.

本品は日本国内だけの販売とし、また商業目的の使用や無断複製および賃貸は禁止されています。

© 1980 1990 NAMCO BANDAI
Games Inc.

GAME BOY・ゲームボーイは任天堂の登録商標です。

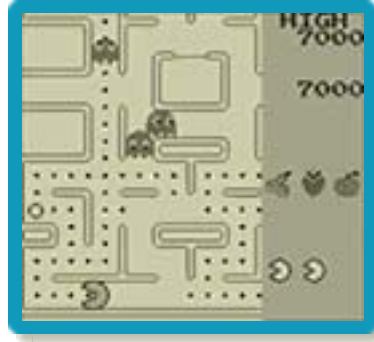
Trademarks registered in Japan.

ニンテンドー3DSのロゴ・ニンテンドー3DSは任天堂の商標です。

CTR-RAZJ-JPN

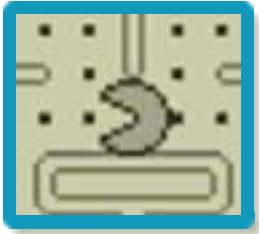
2 ゲーム紹介

『パックマン』は、パックマンを操作して、ゴーストから逃げながら、迷路に並んだクッキーを食べていくゲームです。



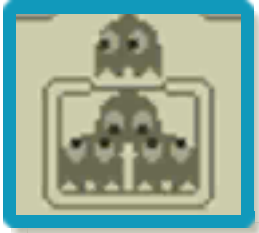
キャラクター紹介

パックマン



食べはじめたら止まらない
我らのヒーロー。

ゴースト



パックマンを邪魔するイジ
ワル四人衆。

3 操作方法

ゲーム中の操作方法

移動



ゲームの一時
中断・再開

START

タイトル画面での操作方法

画面タイプの
選択



ゲームスター
ト

START

※ **START** + **SELECT** / **START** + **Y**を押しながら、**A**/**B**/**+**のいずれかを押しと、ゲームをリセットしてタイトル画面に戻ります。

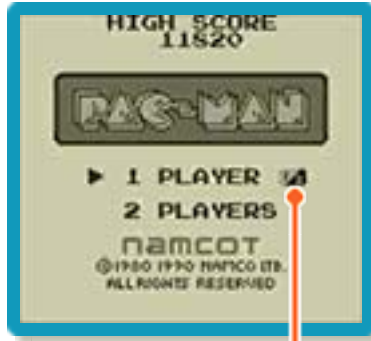
スリープモード

バッテリーの消費を抑えてゲームを一時中断できます。ゲーム中に3DS本体を閉じるとスリープモードになり、開くと続きから再開します。

4 ゲームの始めかた

タイトル画面が表示されたら、**↑**で画面のタイプを選び、**START** を押してゲームを始めます。

※「2 PLAYERS」は遊べません。



画面のタイプ

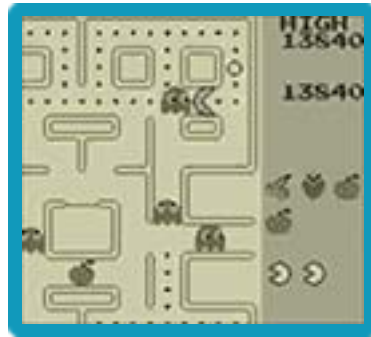
↑は1 / 2タイプを選択していることを表します（何も表示されていないときはスクロールタイプです）。

画面のタイプについて

画面には、スクロールタイプと1 / 2タイプの2つがあります。

スクロールタイプ

パックマンの動きに合わせて、画面がスクロールします。




1/2タイプ

フィールド全体を表示
します。画面は固定で
す。




5 ゲームの終わりかた


プレイ中に  を押すと、ゲームが中断され、下画面にHOMEメニューが表示されます。「おわる」をタッチすると、ゲームの進行状況をセーブ（保存）して終了します。

これをVC中断機能といいます。詳しくは、(→6) をご覧ください。

VC（バーチャルコンソール）のソフトでのみ、使える機能があります。

VC中断機能

HOME でゲームを中断し、ゲームの状況を保存する機能です。

ゲーム中に HOME を押すと、下画面にHOMEメニューが表示されます。その際、ゲームは中断され、そのときのゲームの状況が自動的に保存されます。

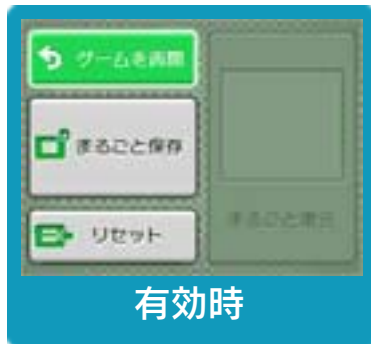
この機能を使うと、ゲームの途中で他のソフトを立ち上げたり、本体の電源をOFFにしても、次回ゲームを起動すると、中断されたところから再開できます。

※再開すると、保存されていたゲームの状況は消えます。

VCメニュー

ゲーム中に下画面をタッチ(もしくはⓧ長押し)すると表示されるメニューです。VCメニューが表示されている間は、ゲームが一時中断されます。

「まるごとバックアップ機能」を有効にするか無効にするかでメニュー内容が変わります。



有効時



無効時

※「まるごとバックアップ機能」について詳しくは以下をご覧ください。

まるごとバックアップ機能

ゲームの内容を、好きなタイミングでバックアップ（コピーして保存しておくこと）できる機能です。

バックアップしたデータは上書きされるまで消えることはありません。

バックアップしたデータをよみこむと、何度でも同じところからゲームを再開することができます。

まるごとバックアップ機能の有効無効を切り替える

初回起動時は有効になっています。

VCメニュー表示中に[R] + [START] + ⓧを同時に押すと、機能の有効、無効を切り替えることができます。

まるごとバックアップ機能が有効の時



ゲームを再開	ゲームを再開します。
まるごと保存	ゲーム状況をバックアップします。
リセット	タイトル画面に戻ります。
まるごと復元	まるごと保存でバックアップしたデータをよみこみます。 ※データがある場合のみ表示されます。

- ゲームの内容をバックアップする
バックアップしたいところで下画面をタッチし、「まるごと保存」をタッチします。コピーする際のゲーム状況が上画面に表示されていますので、バックアップする場合は「はい」を選んでください。
- バックアップしたデータをよみこむ
バックアップした状況からゲームを再開する場合は、「まるごと復元」をタッチします。

※まるごとバックアップ機能でコピーできるデータは1つです。すでにデータがある場合は、上書きされますのでご注意ください。

まるごとバックアップ機能が無効の時



ゲームを再開したいときは「ゲームを再開」をタッチ、タイトル画面に戻りたいときは「リセット」をタッチしてください。
※まるごとバックアップ機能で、すでにバックアップしたデータは、無効にしても保存されています。

おまけ

ソフトが発売された当時のゲームボーイの雰囲気遊ぶことができます。

ゲームボーイの画素数にする

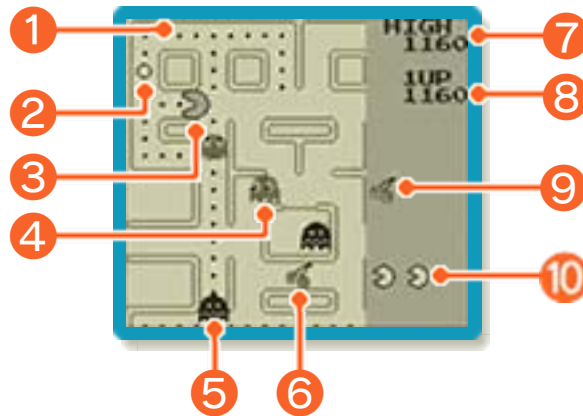
HOMEメニューで本ソフトのアイコンをタッチするとき、**START** または **SELECT** を押しながらゲームを起動します。
元の画素数に戻す場合は、何も押さない状態でゲームを起動してください。

ゲームボーイ風の画面色にする

ゲームを遊んでいるときに**L**+**R**を同時に押しながら**Y**で切り替えます。

7 ルールと画面の見かた

パックマンを操作してクッキーを食べていきます。クッキーをすべて食べるとラウンドクリアです。ゴーストに当たるとミスになり、残り数が1減ります。残り数が0の状態でもミスするとゲームオーバーです。スコアを1万点獲得すると、残り数が1増えます。



※ 画面写真はスクロールタイプです。

- ① クッキー
- ② パワークッキー
- ③ パックマン
- ④ ゴースト
- ⑤ イジケゴースト
- ⑥ フルーツ

食べるとスコアを獲得します。さまざまな種類があります。

- ⑦ ハイスコア
- ⑧ スコア

⑨ ラウンド数

ラウンド数は、フルーツの数で表示されます。

⑩ パックマンの残り数

パックマンの数は最大3です。

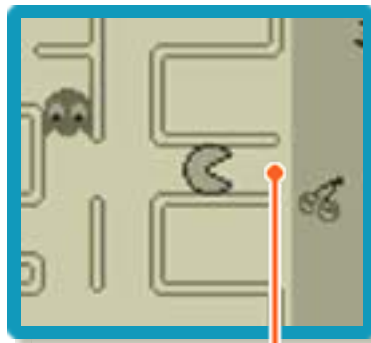
パワーアップで 反撃

パワーアップを
食べると、ゴース
トが一定時間イジ
ケゴーストになり
ます。イジケゴ
ーストは、食べることができます。



ワープトンネルを利用する

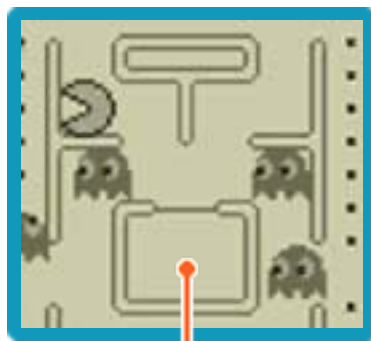
フィールドの両側には、ワープトンネルがあります。ワープトンネルに入ると、反対側から出ることができます。また、ワープトンネルの中ではゴーストの動きが遅くなります。



ワープトンネル

安全地帯について

右のようにゴーストの巣の上にある場所は、ゴーストが下から入ってくることはありません。ただし、上からはゴーストが入ってくる可能性があります。



ゴーストの巣

フルーツを食べてスコアを獲得

1ラウンドに2回、フルーツが現れます。フルーツを食べると、スコアを獲得することができます。フルーツの種類によって、獲得できるスコアはさまざまです。



イジケゴーストを食べて高得点

イジケゴーストを連続して食べると、200点（1匹目）→400点（2匹目）→800点（3匹目）→1600点（4匹目）の順に獲得できるスコアが上がっていきます。

- ※ 高得点を獲得中に、さらにパワークッキーを食べると、200点（1匹目）に戻ります。
- ※ イジケゴーストは一定時間たつと、ゴーストに戻ります。