

1 安全に使用するために

## はじめに

2 ゲーム紹介

3 操作方法

4 ゲームの始めかた

5 ゲームの終わりかた

6 VCで使える機能

## ゲームの遊びかた

7 ゲームの進めかた

8 画面の見かた

9 ボーナス・ゲーム


10 アイテム紹介

11 ステージ紹介

## ごあいさつ

このたびはニンテンドー3DS専用ソフト『ロックンチェイス』をお買い上げいただき、誠にありがとうございます。ご使用になる前に、この「取扱説明書」をよくお読みいただき、正しい使用方法でご愛用ください。

 安全に使用するために

本ソフトをご使用になる前に、HOMEメニューの  を選び、「安全に使用するために」の内容をご確認ください。ここには、あなたの健康と安全のための大切な内容が書かれています。  
また、ニンテンドー3DSの取扱説明書も併せてお読みください。

本ソフトは、原作のゲーム内容(通信機能を除く)をニンテンドー3DS上で再現したものであり、動作・表現等に原作とは若干の違いがありえます。あらかじめご了承ください。

『ロックンチェイス』  
に関するお問い合わせ先

株式会社ジー・モード

---

ニンテンドー3DSのサービス全般、および各ソフトに関するお問い合わせ先につきましては、ニンテンドーeショップの「設定・その他」の「お問い合わせについて」をご覧ください。

※ゲームの攻略情報についてはお答えしておりません。

**警 告**

任天堂のゲームやソフトの複製は違法であり、国内および外国の著作権法によって厳重に禁じられています。違反は罰せられますのでご注意ください。なお、この警告は、私的使用を目的とする著作権法上の権利を妨げるものではありません。また、この取扱説明書も国内および外国の著作権法で保護されています。

**WARNING**

Copying of any Nintendo software or manual is illegal and is strictly prohibited by copyright laws of Japan and any other countries as well as international laws. Please note that violators will be prosecuted. This warning does not interfere with your rights for personal use under copyright laws.

FOR SALE IN JAPAN ONLY.  
COMMERCIAL USE,  
UNAUTHORIZED COPY AND  
RENTAL PROHIBITED.

本品は日本国内だけの販売とし、また商業目的の使用や無断複製および賃貸は禁止されています。

©G-mode, originally created by and assigned from Data East

GAME BOY・ゲームボーイは任天堂の登録商標です。

Trademarks registered in Japan.

ニンテンドー3DSのロゴ・ニンテンドー3DSは任天堂の商標です。

CTR-RBGJ-JPN

## 2 ゲーム紹介

『ロックンチェイス』は、銀行に忍び込んだ主人公・ルパンが、通路に落ちているコインを次々に拾い集め、最後のステージに隠された??を目指すという、アクション・ゲームです。



コインを集めているルパンを捕えようと、ポリスたちはルパンを追跡（CHASE [チェイス]）してきます。各ステージには、それぞれルパンの逃亡を助けたり、邪魔をしたりする仕掛けがあります。また、全部のステージで使えるアイテムとして、ルパンは“シャッター”を持っています。これは、追跡してくるポリスたちを、通路の角などで閉じ込めて（LOCK [ロック] =鍵 [かぎ] をかける、閉じ込める）しまえる、便利なアイテムなのです。

さあ、いろいろな仕掛けを攻略して、最後のステージに隠された??に、ルパンを無事にたどり着かせてあげてください。

## ポリス紹介

ルパンを追いかけるポリスです。

### STIFFY [スティフィー]



ルパンの後をヒタスラ追いかけてくるポリス。

### SMARTY [スマーティー]



ズルガシコク、ルパンの先回りをしてくる。

### SCAREDY [スケアディー]



遠回りして追ってくる、少し頼りないポリス。

### SILLY [シリー]



ゼンゼン頼りにならないドジポリス。

### 3 操作方法

#### 基本操作

移動	+
シャッターを閉める	Ⓐ/Ⓑ (シャッターポイント通過後)
ゲームの一時中断・再開	START
画面のスクロール	+ (一時中断しているとき)

#### ボーナス・ゲームの操作方法

ドラムを回転させる	START
ドラムを止める	Ⓐ/Ⓑ

#### タイトル画面での操作方法

項目の選択	+ / SELECT / Ⓨ
ゲームを始める	START

※(A)+(B)+ [START] + [SELECT] / (A)+(B)+  
[START] + (Y)を同時に押すと、ゲームを  
リセットしてタイトル画面に戻ります。

## スリープモード

バッテリーの消費を抑えてゲームを一時中  
断できます。ゲーム中に3DS本体を閉じ  
るとスリープモードになり、開くと続きか  
ら再開します。




## 4 ゲームの始めかた

タイトル画面で、  
 を押します。



## 5 ゲームの終わりかた


プレイ中に  を押すと、ゲームが中断され、下画面にHOMEメニューが表示されます。「おわる」をタッチすると、ゲームの進行状況をセーブ（保存）して終了します。


これをVC中断機能といいます。詳しくは、(→6) をご覧ください。

## 6 VCで使える機能

VC（バーチャルコンソール）のソフトでのみ、使える機能があります。

### VC中断機能

HOME でゲームを中断し、ゲームの状況を保存する機能です。

ゲーム中に HOME を押すと、下画面にHOMEメニューが表示されます。その際、ゲームは中断され、そのときのゲームの状況が自動的に保存されます。

この機能を使うと、ゲームの途中で他のソフトを立ち上げたり、本体の電源をOFFにしても、次回ゲームを起動すると、中断されたところから再開できます。

**※再開すると、保存されていたゲームの状況は消えます。**

## VCメニュー

ゲーム中に下画面をタッチ(もしくはⓧ長押し)すると表示されるメニューです。VCメニューが表示されている間は、ゲームが一時中断されます。

「まるごとバックアップ機能」を有効にするか無効にするかでメニュー内容が変わります。



有効時



無効時

※「まるごとバックアップ機能」について詳しくは以下をご覧ください。

## まるごとバックアップ機能

ゲームの内容を、好きなタイミングでバックアップ（コピーして保存しておくこと）できる機能です。

バックアップしたデータは上書きされるまで消えることはありません。

バックアップしたデータをよみこむと、何度でも同じところからゲームを再開することができます。

### まるごとバックアップ機能の有効無効を切り替える

初回起動時は有効になっています。

VCメニュー表示中に[R] + [START] + [X]を同時に押すと、機能の有効、無効を切り替えることができます。

## まるごとバックアップ機能が有効の時



ゲームを再開	ゲームを再開します。
まるごと保存	ゲーム状況をバックアップします。
リセット	タイトル画面に戻ります。
まるごと復元	まるごと保存でバックアップしたデータをよみこみます。 ※データがある場合のみ表示されます。

- ゲームの内容をバックアップする  
バックアップしたいところで下画面をタッチし、「まるごと保存」をタッチします。コピーする際のゲーム状況が上画面に表示されていますので、バックアップする場合は「はい」を選んでください。
- バックアップしたデータをよみこむ  
バックアップした状況からゲームを再開する場合は、「まるごと復元」をタッチします。

※まるごとバックアップ機能でコピーできるデータは1つです。すでにデータがある場合は、上書きされますのでご注意ください。

## まるごとバックアップ機能が無効の時



ゲームを再開したいときは「ゲームを再開」をタッチ、タイトル画面に戻りたいときは「リセット」をタッチしてください。  
※まるごとバックアップ機能で、すでにバックアップしたデータは、無効にしても保存されています。

## おまけ

ソフトが発売された当時のゲームボーイの雰囲気遊ぶことができます。

### ゲームボーイの画素数にする

HOMEメニューで本ソフトのアイコンをタッチするとき、**START** または **SELECT** を押しながらゲームを起動します。

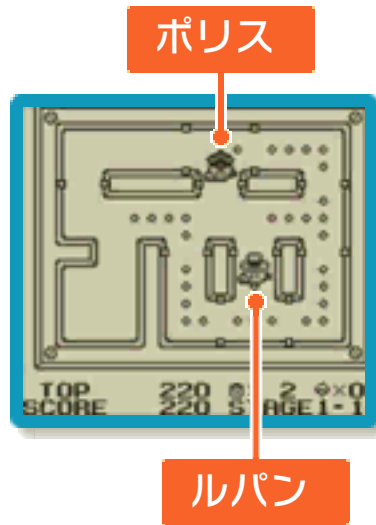
元の画素数に戻す場合は、何も押さない状態でゲームを起動してください。

### ゲームボーイ風の画面色にする

ゲームを遊んでいるときに**L**+**R**を同時に押しながら**Y**で切り替えます。

## 7 ゲームの進めかた

ルパンを操作して、追いかけてくるポリスに捕まらないように、コインを集めていきます。各ステージ（→11）をクリアして、最後のステージに隠された??をめざします。



### ステージクリア

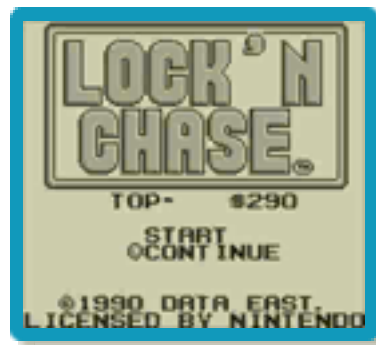
通路に落ちているコインをすべて拾い集めると、1面クリアです。3面をクリアすると、ステージクリアです。

### ゲームオーバー

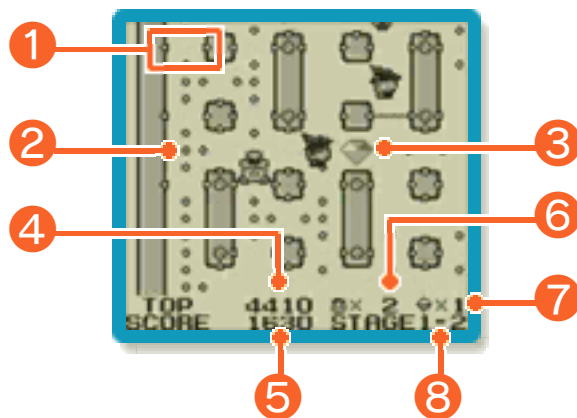
ルパンがポリスに捕まると、ルパンの残り人数（→8）が1人減ります。残り人数が0のときに捕まると、ゲームオーバーです。

### コンティニューについて

ゲームオーバーになると、タイトル画面に戻ります。タイトル画面で「CONTINUE」を選んでゲームを始めると、続きからプレイできます。



## 8 画面の見かた



### ① シャッターポイント

最後に通過したポイントのシャッターを閉めることができます。

### ② コイン

### ③ アイテム (→10)

### ④ TOP

最高得点です。ゲームを終了すると、0に戻ります。

### ⑤ SCORE

現在の得点です。

### ⑥ ルパンの残り人数

### ⑦ 集めたダイヤの数

### ⑧ 現在のステージ



## 9 ボーナス・ゲーム

各ステージをクリアすると、ボーナス・ゲームに進み、スロットマシンで遊ぶことができます。スロットマシンは、各ステージで集めたダイヤの数だけ遊ぶことができます。止まったドラムの絵柄に応じて、ボーナスを獲得できます。



### スロットマシンの組み合わせ例

	ルパンの残り人数が1人増えます。
	ルパンの残り人数が6人増えます。
	ルパンの残り人数が1人増えます。
	スロットマシンを遊べる回数が、3回分増えます。
	スロットマシンを遊べる回数が、2回分減ります。

## 10 アイテム紹介

コインを集めているときに、通路にアイテムが出現することがあります。

### ドル袋



ポリスがシビれて動けなくなります。シビれているポリスに触れても捕まらず、得点が増えます。

### ダイヤ



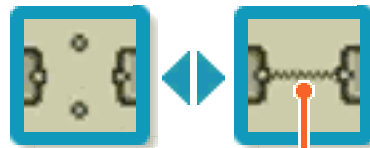
一定時間無敵になり、触れたポリスをはじき飛ばします。

## 11 ステージ紹介

全部で6つのステージがあります。ステージには3つの面があります。1つめの面は、画面をスクロールしなくても全体が見える練習用の面です。

### STAGE1

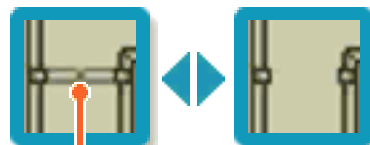
シャッターだけのステージです。シャッターは一度に2か所まで閉めることができます。また、閉めたシャッターは、しばらくすると開きます。



シャッター

### STAGE2

自動ドアのステージです。自動ドアに触れると開き、しばらくすると閉じます（ポリスは自動ドアを開くことができません）。



自動ドア

### STAGE3

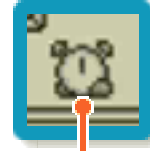
ガリバー装置のステージです。ガリバー装置に触れると、ポリスが小さくなったり、大きくなったりします。小さくなったポリスは動くことができず、触れても捕まりません。



ガリバー装置

## STAGE4

目覚まし時計とトンネルの2つの仕掛けがあるステージです。通路に置いてある目覚まし時計に触れると、眠っていたポリスが目を覚まし、追いかけてきます。取れそうもない場所においてあるコインに近づいて壁を押してみると、トンネルが隠されていることがあります。



目覚まし  
時計

## STAGE5

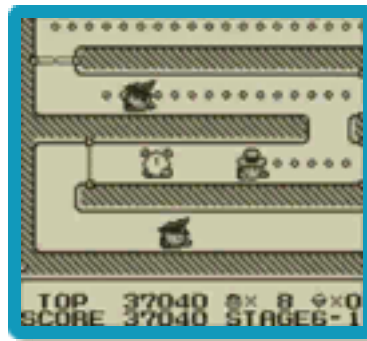
ワープ扉のステージです。扉に入ると、別の扉へ瞬間移動できます（ポリスは扉に入れません）。



ワープ扉

## STAGE6

これまでの仕掛けが、  
すべて登場する最終ス  
テージです。



### 鍵



ルパンが最後にめざす??が隠され  
ている扉の鍵です。大きいので、  
押して移動します。

### 鍵トラップ



ここに鍵を落とすと、大変なこと  
に...

### 最後の扉



最終ステージにある扉です。鍵を  
使って扉を開けます。