

1 安全に使用するために

はじめに

2 ゲーム紹介

3 操作方法

4 ゲームの始めかた

5 ゲームの終わりかた

6 VCで使える機能

ゲームの遊びかた

7 画面の見かた

8 ゲームの進めかた

その他

9 アイテム紹介

困ったときは


10 お問い合わせ先

1 安全に使用するために

ごあいさつ

このたびはニンテンドー3DS専用ソフト『フォース』をお買い上げいただき、誠にありがとうございます。ご使用になる前に、この「取扱説明書」をよくお読みいただき、正しくお使いください。

安全に使用するために

本ソフトをご使用になる前に、HOMEメニューの  を選び、「安全に使用するために」の内容をご確認ください。ここでは、あなたの健康と安全のための大切な内容が書かれています。

また、本体の取扱説明書もあわせてお読みください。

本ソフトは、原作のゲーム内容をニンテンドー3DS上で再現したものであり、動作・表現などに原作とは若干の違いがあります。あらかじめご了承ください。

警 告

任天堂のゲームやソフトの複製は違法であり、国内および外国の著作権法によって厳重に禁じられています。違反は罰せられますのでご注意ください。なお、この警告は、私的使用を目的とする著作権法上の権利を妨げるものではありません。また、この取扱説明書も国内および外国の著作権法で保護されています。

WARNING

Copying of any Nintendo software or manual is illegal and is strictly prohibited by copyright laws of Japan and any other countries as well as international laws. Please note that violators will be prosecuted. This warning does not interfere with your rights for personal use under copyright laws.

FOR SALE IN JAPAN ONLY.
COMMERCIAL USE,
UNAUTHORIZED COPY AND
RENTAL PROHIBITED.

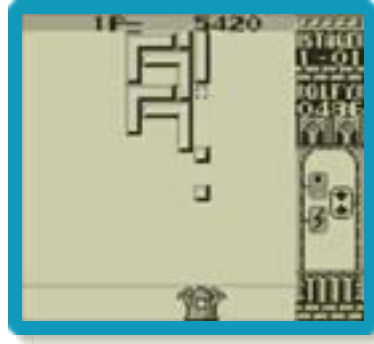
本品は日本国内だけの販売とし、また商業目的の使用や無断複製および賃貸は禁止されています。

©1990 Konami Digital Entertainment
GAME BOY・ゲームボーイ・ニンテンドー3DSのロゴ・ニンテンドー3DSは任天堂の商標です。

CTR-N-RBQJ-JPN







2 ゲーム紹介

『クォース』は、上から降りてくるブロックに対し、ブロックピースを発射して正方形や長方形を作り、ブロックを消していくパズルゲームです。








3 操作方法

ゲーム中の操作方法

プレイヤーの移動	
ブロックピースの発射	
アイテムの使用	
ブロックを速く降ろす	 押している間
アイテム選択	
PAUSE (一時中断・再開)	

その他の操作方法

モードの選択	 (タイトル画面のとき)
モードの決定	 (タイトル画面のとき)
項目の選択	
決定	
キャンセル	

と、とは同じ操作ができます。

スリープモード

バッテリーの消費を抑えてゲームを一時中断できます。ゲーム中に3DS本体を閉じるとスリープモードになり、開くと続きから再開します。

4 ゲームの始めかた

タイトル画面で1P SINGLE PLAYを選ぶと、セレクト画面に進みます。



※「2P MATCH PLAY」は遊べません。

セレクト画面

①～③の順にゲームの設定を行うと、ゲームスタートとなります。



① レベル

1～3のいずれかを選択します。


② ステージ

通常ステージ (→8) をプレイする場合は、1～9のいずれかを選択します。ランダムステージ (→8) をプレイする場合は、「RANDOM」を選択します。

③ プレイヤー

操作する機体を6機の中から選択します。


5 ゲームの終わりかた


プレイ中に  を押すと、ゲームが中断され、下画面にHOMEメニューが表示されます。「おわる」をタッチすると、ゲームの進行状況をセーブ（保存）して終了します。これをVC中断機能といいます。詳しくは、「VCで使える機能」のページをご覧ください。

6 VCで使える機能

VC（バーチャルコンソール）のソフトでのみ、使える機能があります。

VC中断機能

HOME でゲームを中断し、ゲームの状況を保存する機能です。

ゲーム中に HOME を押すと、下画面にHOMEメニューが表示されます。その際、ゲームは中断され、そのときのゲームの状況が自動的に保存されます。

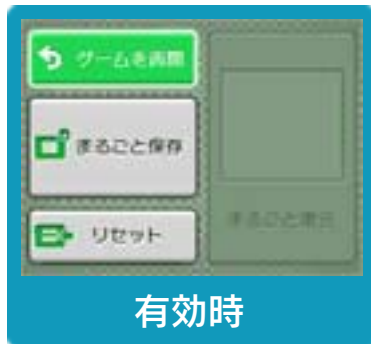
この機能を使うと、ゲームの途中で他のソフトを立ち上げたり、本体の電源をOFFにしても、次回ゲームを起動すると、中断されたところから再開できます。

※再開すると、保存されていたゲームの状況は消えます。

VCメニュー

ゲーム中に下画面をタッチ(もしくはⓧ長押し)すると表示されるメニューです。VCメニューが表示されている間は、ゲームが一時中断されます。

「まるごとバックアップ機能」を有効にするか無効にするかでメニュー内容が変わります。



※「まるごとバックアップ機能」について詳しくは以下をご覧ください。

まるごとバックアップ機能

ゲームの内容を、好きなタイミングでバックアップ（コピーして保存しておくこと）できる機能です。

バックアップしたデータは上書きされるまで消えることはありません。

バックアップしたデータをよみこむと、何度でも同じところからゲームを再開することができます。

まるごとバックアップ機能の有効無効を切り替える

初回起動時は有効になっています。

VCメニュー表示中に[R] + [START] + [X]を同時に押すと、機能の有効、無効を切り替えることができます。

まるごとバックアップ機能が有効の時



ゲームを再開	ゲームを再開します。
まるごと保存	ゲーム状況をバックアップします。
リセット	タイトル画面に戻ります。
まるごと復元	まるごと保存でバックアップしたデータをよみこみます。 ※データがある場合のみ表示されます。

- ゲームの内容をバックアップする
バックアップしたいところで下画面をタッチし、「まるごと保存」をタッチします。コピーする際のゲーム状況が上画面に表示されていますので、バックアップする場合は「はい」を選んでください。
- バックアップしたデータをよみこむ
バックアップした状況からゲームを再開する場合は、「まるごと復元」をタッチします。

※まるごとバックアップ機能でコピーできるデータは1つです。すでにデータがある場合は、上書きされますのでご注意ください。

まるごとバックアップ機能が無効の時



ゲームを再開したいときは「ゲームを再開」をタッチ、タイトル画面に戻りたいときは「リセット」をタッチしてください。
※まるごとバックアップ機能で、すでにバックアップしたデータは、無効にしても保存されています。

おまけ

ソフトが発売された当時のゲームボーイの雰囲気遊ぶことができます。

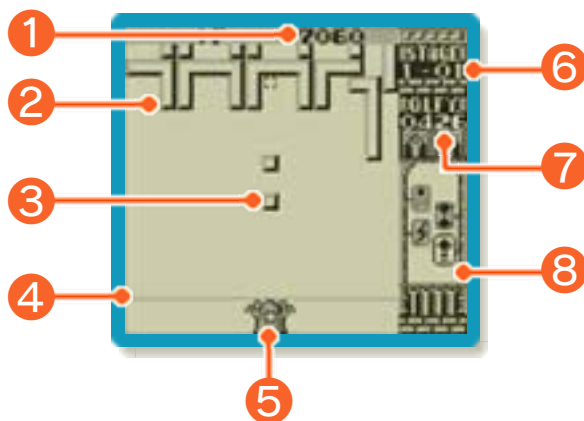
ゲームボーイの画素数にする

HOMEメニューで本ソフトのアイコンをタッチするとき、**START** または **SELECT** を押しながらゲームを起動します。
元の画素数に戻す場合は、何も押さない状態でゲームを起動してください。

ゲームボーイ風の画面色にする

ゲームを遊んでいるときに**L**+**R**を同時に押しながら**Y**で切り替えます。

7 画面の見かた



① 得点

消したブロックの数や面積に応じて、得点が増えます。

② 降りてくるブロック

このブロックにブロックピースを発射して消します。

③ 発射したブロックピース

④ プレイヤーエリア

ここまでブロックが降りてくると、ゲームオーバー（→8）となります。

⑤ プレイヤー

⑥ レベルとステージ

左がレベル、右がステージです。

※ランダムステージ（→8）では、左にレベル、右にR0～R9が表示され、R9が終わると、次のレベルに進みます。

⑦ クオリファイ

ステージをクリアするために消す必要があるブロックの数です。ブロックを消すと減っていきます。

※ランダムステージでは表示されません。

⑧ 手に入れたアイテム

アイテムを手に入れると、ここにストックされます。

2つのステージ

ゲームには、通常ステージとランダムステージの2種類があります。

通常ステージ

ステージ1～ステージ9まであり、それぞれ降りてくるブロックの総数と、クリアするために消す必要のあるブロックの数が決まっています。ステージ9をクリアすると、次のレベルに進みます。

ランダムステージ

R0からスタートし、一定数のブロックを消すたびR1、R2と自動で進みます。R9が終わると次のレベルに進みます。ゲームオーバーになるまでゲームが続きます。

ブロックの消しかた

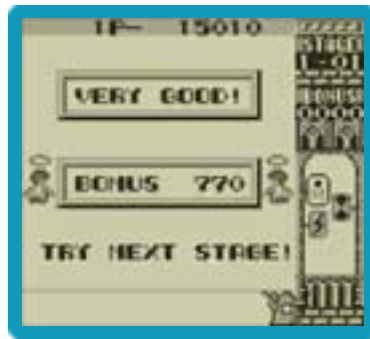
画面の上から降りてくるブロックに、ブロックピースを当てると、当たった場所にブロックができます。これを繰り返して正方形または長方形を作ると、ブロックが消えます（下記の場合は9ピース×10点で、90点になります）。



- ※作った四角形の中がブロックでうまっていなくても、ブロックは消えます。
- ※得点は1ピース10点で、まとめて消したブロック数×10点です。
- ※ブロックをまとめて消すと、高得点を獲得できます。

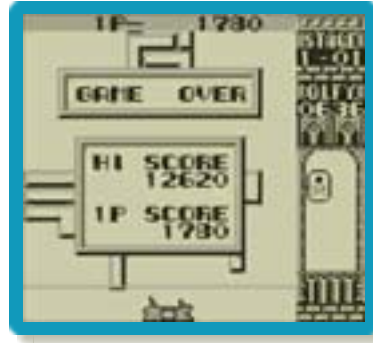
ステージクリア

クリアに必要な数のブロックを消し、降りてくるブロックをすべて消し終わると、ステージクリアとなります。それまでに消したブロックの数に応じて、ボーナスが入ります。



- ※クリアに必要な数のブロックを消せなかった場合は、もう一度同じステージをプレイします。
- ※ステージが進むにしたがって、より少ないピースで、より多くのブロックを消さないと、ステージクリアできなくなります。

ゲームオーバー
ブロックがプレイヤーエリアに達すると、ゲームオーバーになります。それまでの得点と最高得点が表示されます。その後、タイトル画面に戻ります。



9 アイテム紹介

一度に多くのブロックを消すと、アイテムが出現することがあります。同じ種類のアイテムは、いくつ手に入れても一度使うとなくなります。



発射するブロックピースのスピードがUPします。



降りてくるブロックが一定時間ストップします。



画面内にあるブロックがすべて消えます。



降りてくるブロックのスピードが一定時間遅くなります。



謎のアイテムです。良いアイテムか悪いアイテムかは、使ってみないと分かりません。

※下にあるアイテムほど、ブロックをより多く消したときに出現します。

『クオース』
に関するお問い合わせ先

株式会社コナミデジタルエンタテインメント

ニンテンドー3DSのサービス全般、および各ソフトに関するお問い合わせ先につきましては、ニンテンドーeショップの「設定・その他」の「お問い合わせについて」をご覧ください。

※ゲームの攻略情報についてはお答えしていません。