

1 安全に使用するために

## はじめに

2 ゲーム紹介

3 操作方法

4 1Pと2Pの切り替え

5 ゲームの始めかた

6 ゲームの終わりかた

7 VCで使える機能

## ゲームの遊びかた

8 画面の見かた

9 ゲームの進めかた

## その他

10 アイテム紹介


11 お問い合わせ先

# 1 安全に使用するために

## ごあいさつ

このたびは『マイティボンジャック』をお買い上げいただき、誠にありがとうございます。ご使用になる前に、この「取扱説明書」をよくお読みいただき、正しくお使いください。

### 安全に使用するために

本ソフトをご使用になる前に、HOMEメニューの  を選び、「安全に使用するために」の内容をご確認ください。ここでは、あなたの健康と安全のための大切な内容が書かれています。

また、本体の取扱説明書もあわせてお読みください。

本ソフトは、原作のゲーム内容をニンテンドー3DS上で再現したものであり、動作・表現などに原作とは若干の違いがあります。あらかじめご了承ください。

## 警 告

任天堂のゲームやソフトの複製は違法であり、国内および外国の著作権法によって厳重に禁じられています。違反は罰せられますのでご注意ください。なお、この警告は、私的使用を目的とする著作権法上の権利を妨げるものではありません。また、この取扱説明書も国内および外国の著作権法で保護されています。

## WARNING

Copying of any Nintendo software or manual is illegal and is strictly prohibited by copyright laws of Japan and any other countries as well as international laws. Please note that violators will be prosecuted. This warning does not interfere with your rights for personal use under copyright laws.

FOR SALE IN JAPAN ONLY.  
COMMERCIAL USE,  
UNAUTHORIZED COPY AND  
RENTAL PROHIBITED.

本品は日本国内だけの販売とし、また商業目的の使用や無断複製および賃貸は禁止されています。

©1986 コーエーテクモゲームス All  
rights reserved.

ファミコン・ファミリーコンピュータ・ニ  
ンテンドー3DSのロゴ・ニンテンドー  
3DSは任天堂の商標です。

CTR-N-TAUJ-JPN

## 2 ゲーム紹介

『マイティボンジャック』は、ピラミッド内の通路や部屋を冒険し、爆弾や宝を集めるアクションゲームです。



### ストーリー

七つの海と六つの大陸の平和を守る、伝説的なパメラ王は、誰もその姿を見たことがないという。ある日、地上界を破滅に導こうとする魔王ベルゼブルによってこのパメラ王と、その王妃、王女は、ある場所へ連れ去られてしまった。そこは魔の大ピラミッド。この中のどこかにパメラ王が幽閉されている。しかし、王の救出に向かったマイティー族の兄弟たちは、ことごとく魔王の前に倒れ、末っ子のジャックが残るのみ。ジャックは勇気をふりしぼって、ついに最後の闘いを挑んだ！

負けるな、我らのジャック！ 世界に平和を呼びもどせ！

### 3 操作方法

#### ステージ画面の操作方法

移動	+
低くジャンプ	+ + (A)
ジャンプ	(A)
高くジャンプ	+ + (A)
空中停止	(A) 連打 (ジャンプ中)
空中移動	(A) 連打 + + (空中にいるとき)
降下	+ (空中にいるとき)
パワーダウン	(A) (パワーアップ中)
マイティパワーを使う	(B)
ゲームの一時中断・再開	START

## その他の操作方法

ゲームを始める

**START** (タイトル画面のとき)

⊕と○、Ⓑと⊗、**SELECT** とⓎは同じ操作ができます。

## スリープモード

バッテリーの消費を抑えてゲームを一時中断できます。ゲーム中に3DS本体を閉じるとスリープモードになり、開くと続きから再開します。



## 4 1Pと2Pの切り替え

Ⓛ+Ⓡを同時に押しながらⓎを押すと、1台の3DS本体で1Pと2Pを切り替えることができます。2Pに切り替えると操作ができない場合は、1Pに切り替えてください。


## 5 ゲームの始めかた

### タイトル画面

**START** を押すと、ゲームが始まります。




## 6 ゲームの終わりかた


プレイ中に  を押すと、ゲームが中断され、下画面にHOMEメニューが表示されます。「おわる」をタッチすると、ゲームの進行状況をセーブ（保存）して終了します。これをVC中断機能といいます。詳しくは、「VCで使える機能」のページをご覧ください。

## 7 VCで使える機能

VC（バーチャルコンソール）のソフトでのみ、使える機能があります。

### VC中断機能

HOME でゲームを中断し、ゲームの状況を保存する機能です。

ゲーム中に HOME を押すと、下画面にHOMEメニューが表示されます。その際、ゲームは中断され、そのときのゲームの状況が自動的に保存されます。

この機能を使うと、ゲームの途中で他のソフトを立ち上げたり、本体の電源をOFFにしても、次回ゲームを起動すると、中断されたところから再開できます。

**※再開すると、保存されていたゲームの状況は消えます。**

## VCメニュー

ゲーム中に下画面をタッチすると表示されるメニューです。VCメニューが表示されている間は、ゲームが一時中断されます。「まるごとバックアップ機能」を有効にするか無効にするかでメニュー内容が変わります。



有効時



無効時

※「まるごとバックアップ機能」について詳しくは以下をご覧ください。

## まるごとバックアップ機能

ゲームの内容を、好きなタイミングでバックアップ（コピーして保存しておくこと）できる機能です。

バックアップしたデータは上書きされるまで消えることはありません。

バックアップしたデータをよみこむと、何度でも同じところからゲームを再開することができます。

### まるごとバックアップ機能の有効無効を切り替える

初回起動時は有効になっています。

VCメニュー表示中に[R] + **START** + [X]を同時に押すと、機能の有効、無効を切り替えることができます。

## まるごとバックアップ機能が有効の時



ゲームを再開	ゲームを再開します。
まるごと保存	ゲーム状況をバックアップします。
リセット	タイトル画面に戻ります。
まるごと復元	まるごと保存でバックアップしたデータをよみこみます。 ※データがある場合のみ表示されます。

- ゲームの内容をバックアップする  
バックアップしたいところで下画面をタッチし、「まるごと保存」をタッチします。コピーする際のゲーム状況が上画面に表示されていますので、バックアップする場合は「はい」を選んでください。
- バックアップしたデータをよみこむ  
バックアップした状況からゲームを再開する場合は、「まるごと復元」をタッチします。

※まるごとバックアップ機能でコピーできるデータは1つです。すでにデータがある場合は、上書きされますのでご注意ください。

## まるごとバックアップ機能が無効の時



ゲームを再開したいときは「ゲームを再開」をタッチ、タイトル画面に戻りたいときは「リセット」をタッチしてください。  
※まるごとバックアップ機能で、すでにバックアップしたデータは、無効にしても保存されています。

## 通路



### ① タイマー

制限時間です。0になるとミスになります。

### ② ジャック

### ③ 出口

### ④ スコア

獲得した得点です。

### ⑤ 所持しているマイティコイン (→10) の数

使うとマイティパワー (→9) が上がります。

### ⑥ オレンジの宝箱

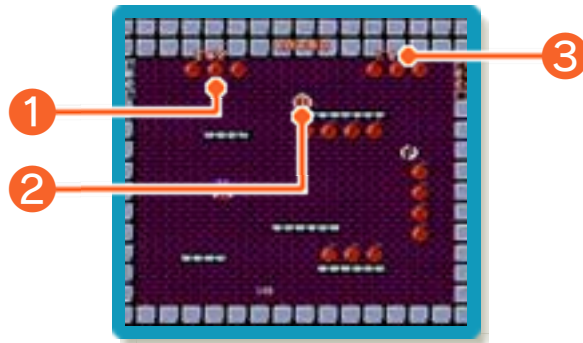
開けるにはマイティパワーが必要です。

### ⑦ 赤い宝箱

上に乗ってジャンプすると開けられます。



## 王家の部屋



### ① 爆弾

火がついている爆弾を優先して取ると、高得点を獲得できます。

### ② ボーナスコイン

スコアを5000点獲得するたびに現れます。取ると獲得する得点の倍率が上がります。

### ③ 倍率

獲得する得点の倍率です。

## 9 ゲームの進めかた

ジャックを操作して、通路と王家の部屋で構成されるラウンドを冒険し、爆弾や宝箱の宝を集めて進みます。

### 通路

縦または横にスクロールします。出口を出ると、次の通路か王家の部屋へ進みます。



### 王家の部屋

すべての爆弾を集めると出口が開き、出るとラウンドクリアです。また、ラウンドクリア時の残りタイムは、ボーナスとしてスコアに加算されます。


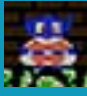
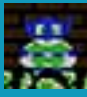


## マイティパワー

マイティパワーは3段階あります。マイティコイン（→10）を使うごとにパワーアップし、ジャックの色や能力が変わります。

パワーアップ中にⒶを特定の回数だけ押すと、パワーダウンします。

※マイティパワーは通路でのみ使えます。  
王家の部屋に入ると、ノーマル状態に戻ります。

 マイティ パワー1	オレンジの宝箱を開けることができます。
 マイティ パワー2	赤とオレンジの宝箱を、横から触れるだけで開けることができます。 ※宝箱の上に乗った場合は、ジャンプする必要があります。
 マイティ パワー3	マイティパワー2の能力に加え、敵を5秒間金貨（→10）に変えることができます。

## 拷問部屋

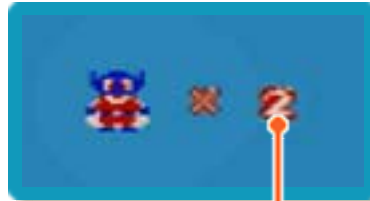
マイティコインやマイティドリンク(→10)を取りすぎると、拷問部屋に落ちて、マイティコインが0になります。カウンターの数だけジャンプすると、拷問部屋を脱出でき、ラウンドの最初に戻ります。



カウンター

## ミスとゲームオーバー

敵などに触れたり、タイマーが0になったりするとミスになり、プレイヤーの残り数が1つ減ります。プレイヤーの残り数が1のときにミスをするとゲームオーバーです。



プレイヤーの  
残り数

## 10 アイテム紹介

アイテムは宝箱に入っています（床に隠れていたり、特定の条件を満たすと現れたりするアイテムもあります）。

また、ここに紹介する以外のアイテムもあります。

### 宝袋



スコアを100点／300点／1000点獲得します。

### 金貨



スコアを500点獲得します。特定の数を取るとエキストラコインが現れやすくなります。

### 爆弾



スコアを100点／200点（宝箱の中のもの100点）獲得します。

### マイティドリンク



スコアを1000点獲得し、タイマーが10増えます。

### スフィンクス



スコアを10000点獲得し、隠されている出口を出現させたり開いたりします。

## マイティコイン



スコアを1000点獲得し、マイティパワーが使えるようになります。

## エキストラコイン



スコアを3000点獲得し、プレイヤーの残り数が1つ増えます。

## パワーボール



爆弾を特定の数だけ取ってチャイムを鳴らすと、次に開ける宝箱から（王家の部屋では画面中央に）出現します。取ると5秒間、敵が金貨に変わります。

『マイティボンジャック』  
に関するお問い合わせ先

株式会社コーエーテクモゲームス

.....

ニンテンドー3DSのサービス全般、および各ソフトに関するお問い合わせ先につきましては、ニンテンドーeショップの「設定・その他」の「お問い合わせについて」をご覧ください。

※ゲームの攻略情報についてはお答えしていません。