

1 ご使用になる前に

はじめに

2 ゲーム紹介

3 操作方法

4 1Pと2Pの切り替え

5 ゲームの始めかた

6 ゲームの終わりかた

7 VCで使える機能

ゲームの遊びかた

8 ゲームの進めかた

9 画面の見かた

10 敵とアイテム

11 ボーナスについて

困ったときは


12 お問い合わせ先

1 ご使用になる前に

ごあいさつ

このたびは『Chack'n Pop』をお買い上げいただき、誠にありがとうございます。ご使用になる前に、この電子説明書をよくお読みいただき、正しくお使いください。

安全に使用するために

本ソフトをご使用になる前に、HOMEメニューの  を選び、「安全に使用するために」の内容をご確認ください。ここでは、あなたの健康と安全のための大切な内容が書かれています。また、本体の取扱説明書もあわせてお読みください。

本ソフトは、原作のゲーム内容をニンテンドー3DS上で再現したものであり、動作・表現などに原作とは若干の違いがあります。あらかじめご了承ください。

警 告

任天堂のゲームやソフトの複製は違法であり、国内および外国の著作権法によって厳重に禁じられています。違反は罰せられますのでご注意ください。なお、この警告は、私的使用を目的とする著作権法上の権利を妨げるものではありません。また、この電子説明書も国内および外国の著作権法で保護されています。

本品は日本国内だけの販売とし、また商業目的の使用や無断複製および賃貸は禁止されています。

©TAITO CORPORATION 1985,2008
ALL RIGHTS RESERVED.

ファミコン・ファミリーコンピュータ・ニ
ンテンドー3DSのロゴ・ニンテンドー
3DSは任天堂の商標です。

CTR-N-TD2J-JPN-00

2 ゲーム紹介

『Chack'n Pop』は、主人公の「ちゃっくん」を操作して迷路から脱出するアクションゲームです。



ちゃっくん

3 操作方法

ゲーム中の操作方法

移動	+
上にジャンプ※	+
止まる／下に降りる (天井に張り付いている状態)	+
右に爆弾を投げる	A
左に爆弾を投げる	B
PAUSE (一時中断)	START

※天井 [てんじょう] または、ムービングブロック (→8) に近いときのみ、張り付くことができます。

その他の操作方法

プレイ人数を選ぶ	SELECT
ゲームを始める	START

+と○、Bと×、SELECT とYは同じ操作ができます。

4 1Pと2Pの切り替え

□+Ⓡを同時に押しながらⓎを押すと、1台の本体で1Pと2Pを切り替えることができます。

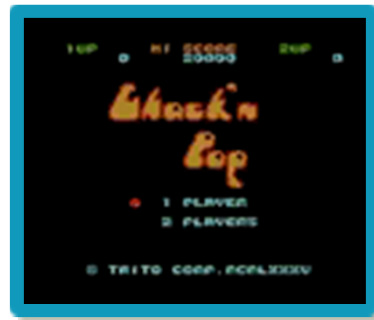
「2 PLAYERS」では、キャラクターが交代するたびに1Pと2Pの切り替えを行ってください。

※1Pと2Pを同時に操作することはできません。

※「1 PLAYER」では、2Pに切り替えると操作ができません。1Pに切り替えてください。


5 ゲームの始めかた

SELECT でプレイする
人数を選び、**START**
でゲームを始めます。



※「2 PLAYERS」を選んだ場合は、プレイヤーを切り替えて操作します。詳しくは、(→4)をご覧ください。


6 ゲームの終わりかた


プレイ中に  を押すと、ゲームが中断され、下画面にHOMEメニューが表示されます。「おわる」をタッチすると、ゲームの進行状況をセーブ（保存）して終了します。これをVC中断機能といいます。詳しくは、「VCで使える機能」のページをご覧ください。

7 VCで使える機能

VC（バーチャルコンソール）のソフトでのみ、使える機能があります。

VC中断機能

HOME でゲームを中断し、ゲームの状況を保存する機能です。

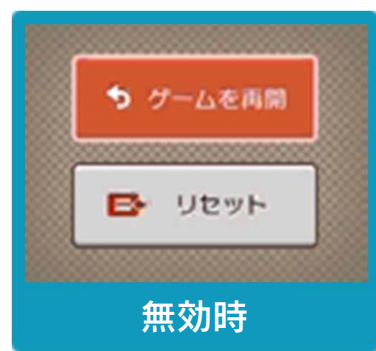
ゲーム中に HOME を押すと、下画面にHOMEメニューが表示されます。その際、ゲームは中断され、そのときのゲームの状況が自動的に保存されます。

この機能を使うと、ゲームの途中で他のソフトを立ち上げたり、本体の電源をOFFにしても、次回ゲームを起動すると、中断されたところから再開できます。

※再開すると、保存されていたゲームの状況は消えます。

VCメニュー

ゲーム中に下画面をタッチすると表示されるメニューです。VCメニューが表示されている間は、ゲームが一時中断されます。「まるごとバックアップ機能」を有効にするか無効にするかでメニュー内容が変わります。



※「まるごとバックアップ機能」について詳しくは以下をご覧ください。

まるごとバックアップ機能

ゲームの内容を、好きなタイミングでバックアップ（コピーして保存しておくこと）できる機能です。

バックアップしたデータは上書きされるまで消えることはありません。

バックアップしたデータをよみこむと、何度でも同じところからゲームを再開することができます。

まるごとバックアップ機能の有効無効を切り替える

初回起動時は有効になっています。

VCメニュー表示中に[R] + **START** + [X]を同時に押すと、機能の有効、無効を切り替えることができます。

まるごとバックアップ機能が有効の時



ゲームを再開	ゲームを再開します。
まるごと保存	ゲーム状況をバックアップします。
リセット	タイトル画面に戻ります。
まるごと復元	まるごと保存でバックアップしたデータをよみこみます。 ※データがある場合のみ表示されます。

- ゲームの内容をバックアップする
バックアップしたいところで下画面をタッチし、「まるごと保存」をタッチします。コピーする際のゲーム状況が上画面に表示されていますので、バックアップする場合は「はい」を選んでください。
 - バックアップしたデータをよみこむ
バックアップした状況からゲームを再開する場合は、「まるごと復元」をタッチします。
- ※まるごとバックアップ機能でコピーできるデータは1つです。すでにデータがある場合は、上書きされますのでご注意ください。

まるごとバックアップ機能が無効の時



ゲームを再開したいときは「ゲームを再開」をタッチ、タイトル画面に戻りたいときは「リセット」をタッチしてください。

※まるごとバックアップ機能で、すでにバックアップしたデータは、無効にしても保存されています。

8 ゲームの進めかた

敵のいる迷路を駆け回り、囚われのハートをすべて助けます。そのあと、ちゃっくんが出口から脱出するとステージクリアです。



爆弾について

左右に1つずつ投げることができ、一定時間後に爆発します。



※煙が消えると、次の爆弾を投げるができます。

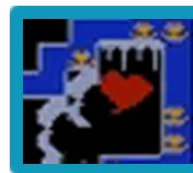
敵を倒す

「もんすた」(→10)などの敵を爆発の煙に巻き込むと、倒せます。



ハートを助ける


爆弾でオリを壊すと、ハートが自動で出口に向かいます。



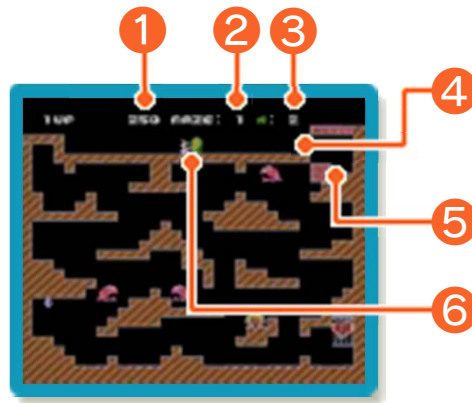
※その際、出口をふさぐブロック(→9)を壊してくれます。

ミスとゲームオーバー

以下の状況になるとミスになり、ちゃっくんの残り数（→9）が1匹減ります。残り数が0匹のときにミスをすると、ゲームオーバーです。

- ・もんすたに触れる。
- ・爆発の煙に巻き込まれる。
- ・ムービングブロック（)に挟まれる。
- ・「まいた」（→9）に出口をふさがれる。

9 画面の見かた



① スコア

20000点になると、ちゃっくんの残り数が1匹増えます。

※以降は、100000点ごとに1匹増えます。

② 現在のステージ数

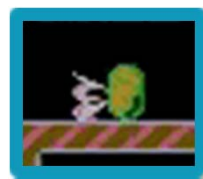
③ ちゃっくんの残り数

④ 出口

⑤ ブロック

⑥ まいた

少しずつ右に進んでいて、出口をふさがれると時間切れでミスになります。



10 敵とアイテム

敵

もんすたエッグ



一定時間後にふ化して、もんすたが生まれます。

※倒すと50点もらえます。

もんすた



逃げるタイプと、追いかけてくるタイプがいます。

※倒すと200点もらえます。

アイテム

1つの爆弾で2匹以上のもんすたを倒すと、アイテムが現れます。

ボーナスフルーツ



ボーナス得点がもらえます。

※倒した数によって、フルーツの種類やボーナス得点が異なります。

ハートマーク



一定時間、無敵の「スーパーちゃっくん」に変身します。

11 ボーナスについて

ステージをクリアすると、敵を倒した数が表示されます。以下の条件を満たしている場合、ボーナス得点がもらえます。



- ・ もんすたエッグをすべてふ化させて、1匹残らず倒した（5000点）。
- ・ 敵を倒さずにオリだけ壊して脱出した（20000点+ちやつくんの残り数が1匹増える）。

12 お問い合わせ先

『Chack'n Pop』 に関するお問い合わせ先

株式会社スクウェア・エニックス

ニンテンドー3DSのサービス全般、および各ソフトに関するお問い合わせ先につきましては、ニンテンドーeショップの「設定・その他」の「お問い合わせについて」をご覧ください。

※ゲームの攻略情報についてはお答えしておりません。