

1 ご使用になる前に

## はじめに

2 ゲーム紹介

3 操作方法

4 1Pと2Pの切り替え

5 ゲームの始めかた

6 ゲームの終わりかた

7 VCで使える機能

## ゲームの遊びかた

8 ゲームの進めかた

9 仕掛け

10 スコアについて

## その他


11 キャラクター紹介

12 お問い合わせ先

## ごあいさつ

このたびは『マッピー』をお買い上げいただき、誠にありがとうございます。ご使用になる前に、この電子説明書をよくお読みいただき、正しくお使いください。

### 安全に使用するために

本ソフトをご使用になる前に、HOMEメニューの  を選び、「安全に使用するために」の内容をご確認ください。ここでは、あなたの健康と安全のための大切な内容が書かれています。

また、本体の取扱説明書もあわせてお読みください。

本ソフトは、原作のゲーム内容をニンテンドー3DS上で再現したものであり、動作・表現などに原作とは若干の違いがあります。あらかじめご了承ください。

## 警 告

任天堂のゲームやソフトの複製は違法であり、国内および外国の著作権法によって厳重に禁じられています。違反は罰せられますのでご注意ください。なお、この警告は、私的使用を目的とする著作権法上の権利を妨げるものではありません。また、この電子説明書も国内および外国の著作権法で保護されています。

本品は日本国内だけの販売とし、また商業目的の使用や無断複製および賃貸は禁止されています。

- むやみに電源をON/OFFする、データのセーブ中にゲームカードやSDカードを抜き差しする、操作の誤り、端子部の汚れなどの原因によってデータが消えてしまった場合、復元はできません。ご了承ください。
- セーブデータを改造する装置の使用は、ゲームを正常に進められなくなったり、セーブデータが壊れたり消えたりする原因となりますので、絶対におやめください。万一このような装置を使用してセーブデータを改造された場合には、改造する前の状態に復元することはできませんので、十分にご注意ください。

© 1983 1984 NAMCO BANDAI Games Inc.

ファミコン・ファミリーコンピュータ・ニンテンドー3DSのロゴ・ニンテンドー3DSは任天堂の商標です。

CTR-N-TDJJ-JPN-00

## 2 ゲーム紹介

『マッピー』は、主人公「マッピー」を操作して、追いかけてくるニヤームコ(→11)たちをかわしながら、盗まれた品物を取り戻すアクションゲームです。



マッピー

### 3 操作方法

#### ステージの操作方法

目の前のドア を開ける・閉 める	Ⓐ/Ⓑ
移動	+
ほかの階の通 路に飛び移る	+ (トランポリン でジャンプ中)
PAUSE (一時 中断)	START (1Pの み)

#### タイトル画面の操作方法

メニューの選 択	SELECT (1Pの み)
ゲームスター ト	START (1Pの み)

+と○、Ⓑと×、SELECTとⒶは同じ  
操作ができます。

## 4 1Pと2Pの切り替え

□+□を同時に押しながらⓎを押すと、1台の本体で1Pと2Pを切り替えることができます。

「2 PLAYERS」では、キャラクターが交代するたびに1Pと2Pの切り替えを行ってください。

※1Pと2Pを同時に操作することはできません。

※「1 PLAYER」では、2Pに切り替えると操作ができません。1Pに切り替えてください。

## 5 ゲームの始めかた


いずれかのメニューを選んで **START** を押すと、ゲームが始まります。



※「2 PLAYERS」を選んだ場合は、プレイヤーを切り替えて操作します。詳しくは(→4)をご覧ください。




## 6 ゲームの終わりかた


プレイ中に  を押すと、ゲームが中断され、下画面にHOMEメニューが表示されます。「おわる」をタッチすると、ゲームの進行状況をセーブ（保存）して終了します。これをVC中断機能といいます。詳しくは、「VCで使える機能」のページをご覧ください。

## 7 VCで使える機能

VC（バーチャルコンソール）のソフトでのみ、使える機能があります。

### VC中断機能

HOME でゲームを中断し、ゲームの状況を保存する機能です。

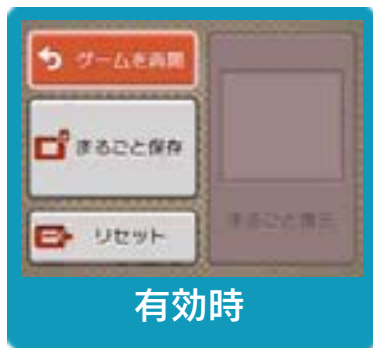
ゲーム中に HOME を押すと、下画面にHOMEメニューが表示されます。その際、ゲームは中断され、そのときのゲームの状況が自動的に保存されます。

この機能を使うと、ゲームの途中で他のソフトを立ち上げたり、本体の電源をOFFにしても、次回ゲームを起動すると、中断されたところから再開できます。

※再開すると、保存されていたゲームの状況は消えます。

## VCメニュー

ゲーム中に下画面をタッチすると表示されるメニューです。VCメニューが表示されている間は、ゲームが一時中断されます。「まるごとバックアップ機能」を有効にするか無効にするかでメニュー内容が変わります。



有効時



無効時

※「まるごとバックアップ機能」について詳しくは以下をご覧ください。

## まるごとバックアップ機能

ゲームの内容を、好きなタイミングでバックアップ（コピーして保存しておくこと）できる機能です。

バックアップしたデータは上書きされるまで消えることはありません。

バックアップしたデータをよみこむと、何度でも同じところからゲームを再開することができます。

### まるごとバックアップ機能の有効無効を切り替える

初回起動時は有効になっています。

VCメニュー表示中に $\text{R}$ + START + $\text{X}$ を同時に押すと、機能の有効、無効を切り替えることができます。

## まるごとバックアップ機能が有効の時



ゲームを再開	ゲームを再開します。
まるごと保存	ゲーム状況をバックアップします。
リセット	タイトル画面に戻ります。
まるごと復元	まるごと保存でバックアップしたデータをよみこみます。 ※データがある場合のみ表示されます。

- ゲームの内容をバックアップする  
バックアップしたいところで下画面をタッチし、「まるごと保存」をタッチします。コピーする際のゲーム状況が上画面に表示されていますので、バックアップする場合は「はい」を選んでください。
- バックアップしたデータをよみこむ  
バックアップした状況からゲームを再開する場合は、「まるごと復元」をタッチします。

※まるごとバックアップ機能でコピーできるデータは1つです。すでにデータがある場合は、上書きされますのでご注意ください。

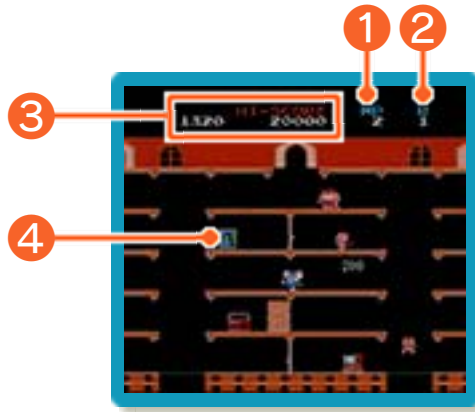
## まるごとバックアップ機能が無効の時



ゲームを再開したいときは「ゲームを再開」をタッチ、タイトル画面に戻りたいときは「リセット」をタッチしてください。  
※まるごとバックアップ機能で、すでにバックアップしたデータは、無効にしても保存されています。

## 8 ゲームの進めかた

マッピーを操作して品物を集めます。品物をすべて取るとラウンドクリアとなり、次のラウンドに進みます。



① マッピーの残り数

② 現在のラウンド数

③ スコア

左が現在のスコア、右がハイスコアです。

④ 品物

### 品物を集める

品物は5種類あり、それぞれ2個ずつ同時に出現します。2個のうち片方を取るともう一方が点減し、同じ品物をペアで取り続けると獲得するスコアが2倍、3倍と増えます。

## ミスとゲームオーバー

「ジャンプ中以外のタイミングで敵キャラクターに触れる」「トランポリンが破れて床下に落ちる」「落とし穴に落ちる」などするとミスになり、マッピーの残り数が1減ります。残り数が0のときにミスするとゲームオーバーです。

### ボーナスラウンド

特定のラウンドをクリアすると、ボーナスラウンドに進みます。音楽が鳴り終わるまでに割った風船の数に応じてスコアを獲得します。



※ボーナスラウンドでは、ミスしても残り数が減りません。

## トランポリン



乗ると真上にジャンプし、ジャンプ中に☞でほかの階の通路に飛び移れます。連続してジャンプすると色が緑→青→黄→赤と変わり、赤のときに乗ると破れて下に落ちてしまいます。

## ドア



開いたドアのそばにニヤームコたちがいると、吹き飛ばして気絶させます。また、手前に開いたドアにマッピーが触れているとき、ドアを閉じるとマッピーがその勢いでダッシュします。ダッシュ中にニヤームコたちに触れると、相手を気絶させます。

## パワードア



開くと衝撃波が出ます。衝撃波をニヤームコたちに当てると、一定時間追い払うことができます。

## ベル



マッピーが触れると落下します。敵に当てるとスコアを獲得します。



## 落とし穴



マッピーが上を通ると、一定時間  
穴が空きます。敵が穴に落ちると  
スコアを獲得します。

## 10 スコアについて

以下の場合にスコアが増えます。20000点、70000点、140000点.....と、一定のスコアを獲得するたび、マッピーの残り数が1増えます。

ラジカセを取る	100点
テレビを取る	200点
マイコンを取る	300点
モナリザを取る	400点
金庫を取る	500点
ニヤームコが隠れている品物を取る	取った品物の点数+1000点
「ニヤームコを落とし穴に落とす」 「ニヤームコにベルを当てる」	1000点
「ミューキーズ(→11)を落とし穴に落とす」 「ミューキーズにベルを当てる」	300点

## マッピー



正義感に燃えるフレッシュポリス。一生懸命シャカリキにがんばるけど、オッチョコチョイが玉にキズ。

## ニヤームコ



ミュージーズの親。一見こわそうだけど、ほんとうは臆病者。品物のうしろに隠れる習性がある。

## ミュージーズ



ニヤームコの子どもたち。むじゃきで、いたずら好き。マッピーをやたら追いかけたがる。

## ご先祖様



ニヤームコたちのご先祖。マッピーが長時間もたもたしていると、やっつけに現れる無敵の一番恐いキャラクター。

『マッピー』  
に関するお問い合わせ先

株式会社バンダイナムコゲームス

---

ニンテンドー3DSのサービス全般、および各ソフトに関するお問い合わせ先につきましては、ニンテンドーeショップの「設定・その他」の「お問い合わせについて」をご覧ください。

※ゲームの攻略情報についてはお答えしていません。