

タッチ!amiibo いきなりファミコン名シーン

1 しょう まえ
ご使用になる前に

じゅんび
準備する

2 インターネットのできること

3 ほごしゃ かた
保護者の方へ

あそ
遊びかた

4 どんなゲーム?

5 あそ み
遊びかたを見る

せいひん
この製品について

6 けんりひょうき
権利表記など

こま
困ったときは


7 と あ さき
お問い合わせ先

1


1 しよう まえでご使用になる前に

この^{でんし}電子^{せつめい}説明書をよく^よお読みいただき、^{ただ}正しく^{つか}お使いください。

あんぜん しよう 安全に使用するために


Wii Uメニューの  (あんぜん しよう
安全に使用するために)は、^{しよ}う
使用になる前に^{まえ}必ず^{かなら}お読みください。ここには、^{きゃくさま}お客様
の^{けんこう}健康と^{あんぜん}安全のための^{たいせつ}大切な^{ないよう}内容が^か書かれています。
^{しよ}う
ご使用になる方が^{かた}小さな^{ちい}お子様^{こさま}の場合は、^{ばあい}保護者^{ほごしゃ}の方が
^よよく^{せつめい}読んで^{せつめい}ご説明ください。

インターネットに接続すると、次のことがお楽しみいただけます。

- ・遊びかたを見る 
- ・amiiboの公式ホームページを見る
- ・ニンテンドーeショップを起動する

※ インターネット接続については、Wii U取扱説明書（冊子）の「インターネット設定」の項目をご覧ください。

ここはおとなのひとに みてもらってください

お子様の使用を制限したい場合は、Wii Uメニューの 
(保護者による使用制限)で、制限したい項目を選んでく
ださい。このソフトでは、以下の内容を制限できます。

こうもくめい 項目名	せいげんないよう 制限内容
インターネット ブラウザの 使用	アミーボの公式ホームページなどを見るこ とを制限できます。
ニンテンドーe ショップ等での 商品やサービ スの購入	ニンテンドーeショップでのバーチャルコ ンソールなどの購入を制限できます。

amiiboをタッチすると、ファミコンやスーパーファミコンのソフトの名シーンが3分間遊べます。

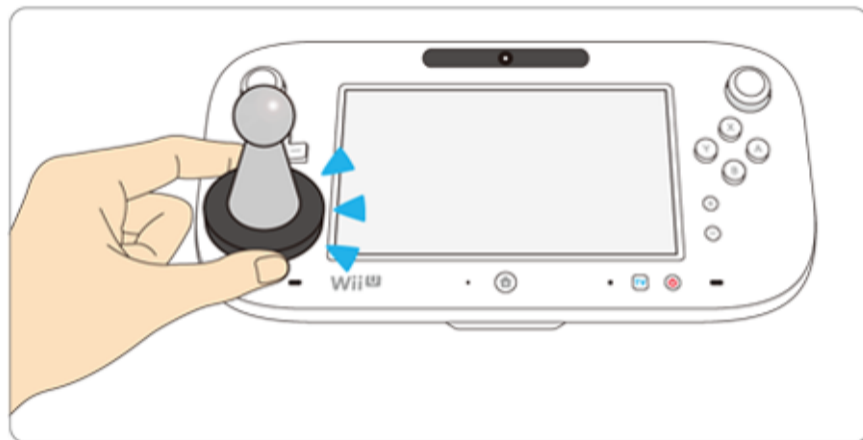
初めてタッチしたときに、amiibo1つにつき、1つのソフトがプレゼントされます。

同じamiiboをタッチすると、そのたびに1つのソフトの中でシーンが切り替わります。別のamiiboをタッチすると、ソフトが切り替わります。

※ プレゼントされたソフトは、あとから変更できません。

※ このソフトでは、amiiboにデータを書き込みません。ほかのソフトのデータが書き込まれているamiiboでも、書き込まれているデータを消さずに遊ぶことができます。

amiiboとは




このソフトは、amiiboに対応しています。amiibo™は、Wii U GamePadのNFCエリアマークにタッチして使用します。

amiiboは、さわってながめて楽しめるだけでなく、NFC（近距離無線通信）を利用し、amiibo対応ソフトと連動して遊べる商品です。

くわしくは、任天堂ホームページ(<http://www.nintendo.co.jp/amiibo/>)をご覧ください。

※ amiiboは複数の対応ソフトで読み込めます。

※ amiiboのデータが壊れていて復旧できない場合は、Wii Uメニューの （本体設定）の「amiibo設定」で初期化してください。

インターネットに接続した状態で「遊びかた」を選べると、各ソフトの操作方法などを確認できます。



しよ 使用できるコントローラー

ゲームパッド
つか
Wii U GamePadのみ使えます。

ちゅうい ご注意

- 各ソフト内でのセーブはできません。
- GamePad以外のコントローラーを接続して、2人で同時に操作することはできません。

重要

本品は著作権により保護されています。ソフトウェアや説明書の無断複製や無断配布は法律で厳重に禁じられています。違反は罰せられますのでご注意ください。なお、この警告は著作権法上認められている私的使用を目的とする行為を制限するものではありません。

本品は日本仕様のWii U本体でのみ使用可能です。法律で認められている場合を除き、商業的使用は禁止されています。

© 2015 Nintendo

Wii Uのロゴ・Wii Uは任天堂の商標です。

商品・販売・取り扱いに関する お問い合わせ

お客様ご相談窓口

**0570-011-120**

IP電話からは 075-662-9611 におかけください。

※ 電話番号はよく確かめて、お間違いのないようお願いいたします。

※ 攻略情報についてはお答えをしておりません。

電話受付時間 / 月～金 10:00 ～ 18:00
(土、日、祝日、会社設定休日を除く)

修理に関する お問い合わせ・送り先

任天堂サービスセンター

**0570-021-010**

IP電話からは 0774-28-3133 におかけください。

※ 電話番号はよく確かめて、お間違いのないようお願いいたします。

電話受付時間 / 10:00 ～ 18:00
(祝日、会社設定休日を除く)

〒611-0042 京都府宇治市小倉町神楽田56番地
任天堂サービスセンター

任天堂株式会社

〒601-8501 京都市南区上鳥羽鉾立町11番地1