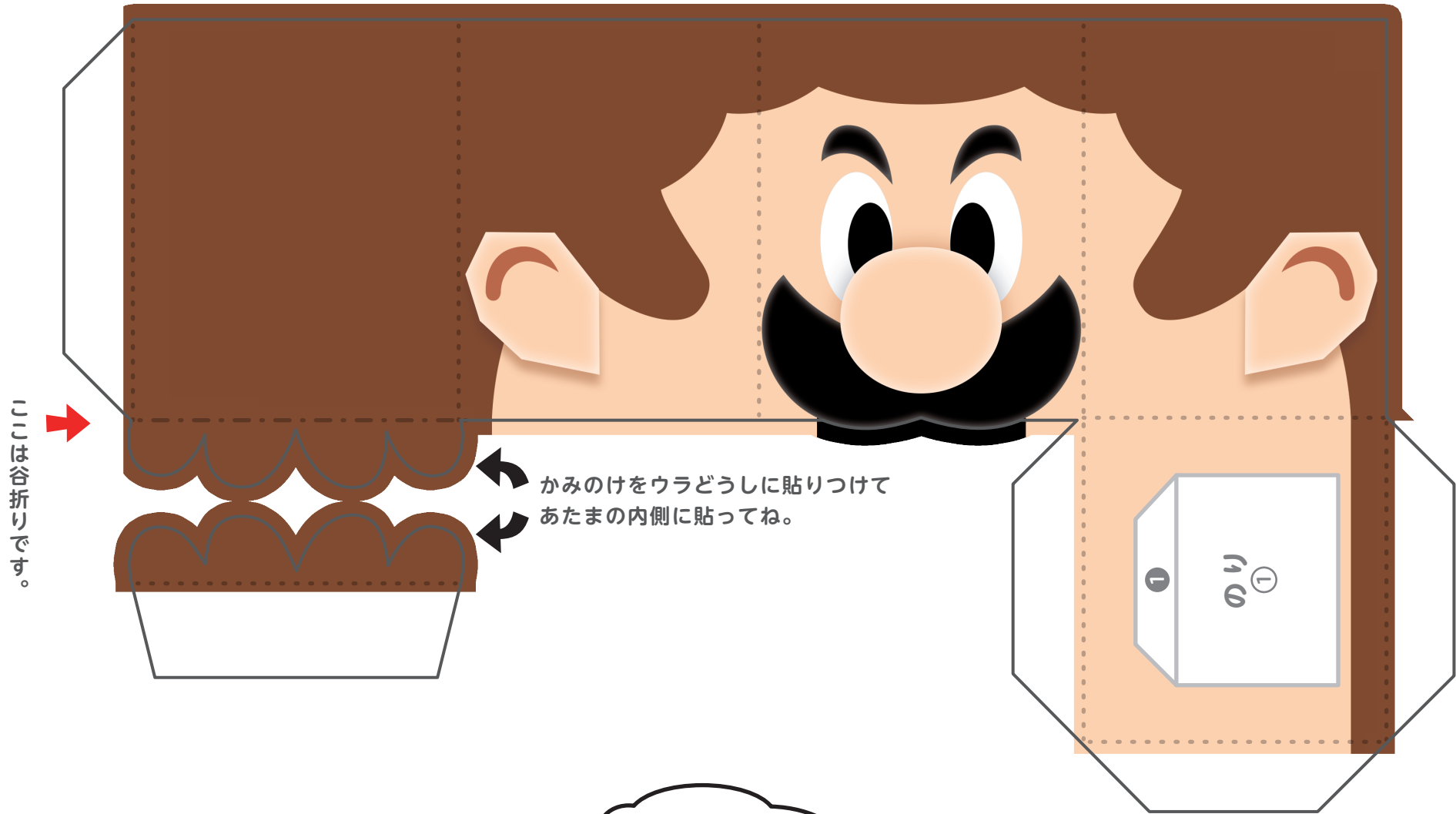






あたま



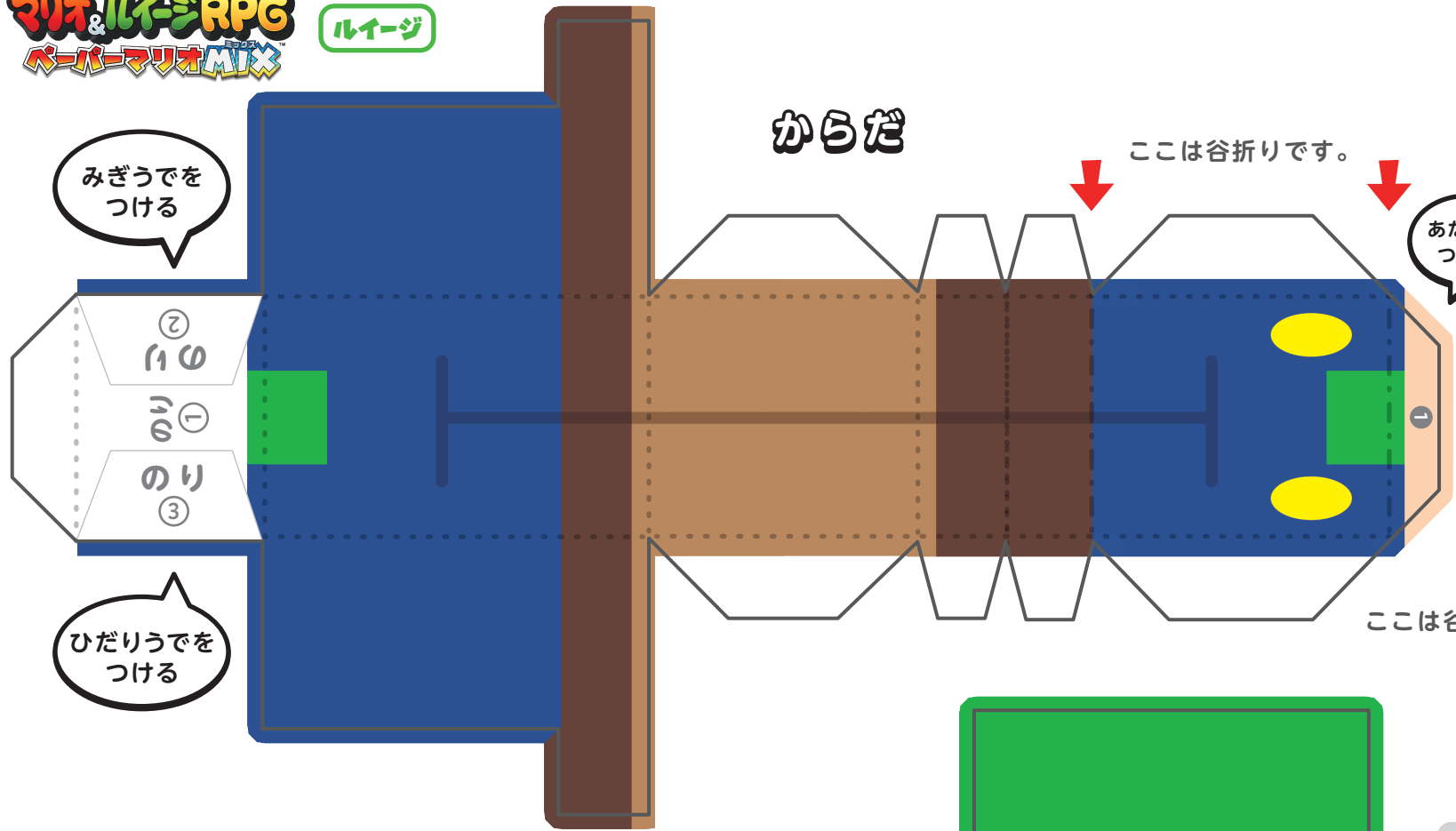
ペーパークラフトの作り方

- ① 線にそってパーツを切ります。
- ②  を山折りにします。
- ③  (赤い矢印部分) を谷折りにします。
- ④ 折った  と  にのりをぬり、それぞれ組み立てます。
- ⑤ 「のり」部分にのりをぬり、同じ番号どうしをくっつけると完成です。

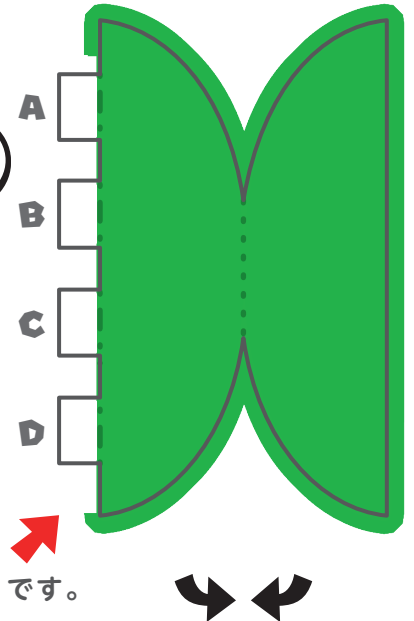


ペーパークラフト専用紙だと  
つくりやすいですよ！

保護者の方へ  
はさみやカッターをしますので、小さいお子様が工作される際には  
怪我をされないよう、保護者の方も一緒に行ってください。



ぼうしのつば

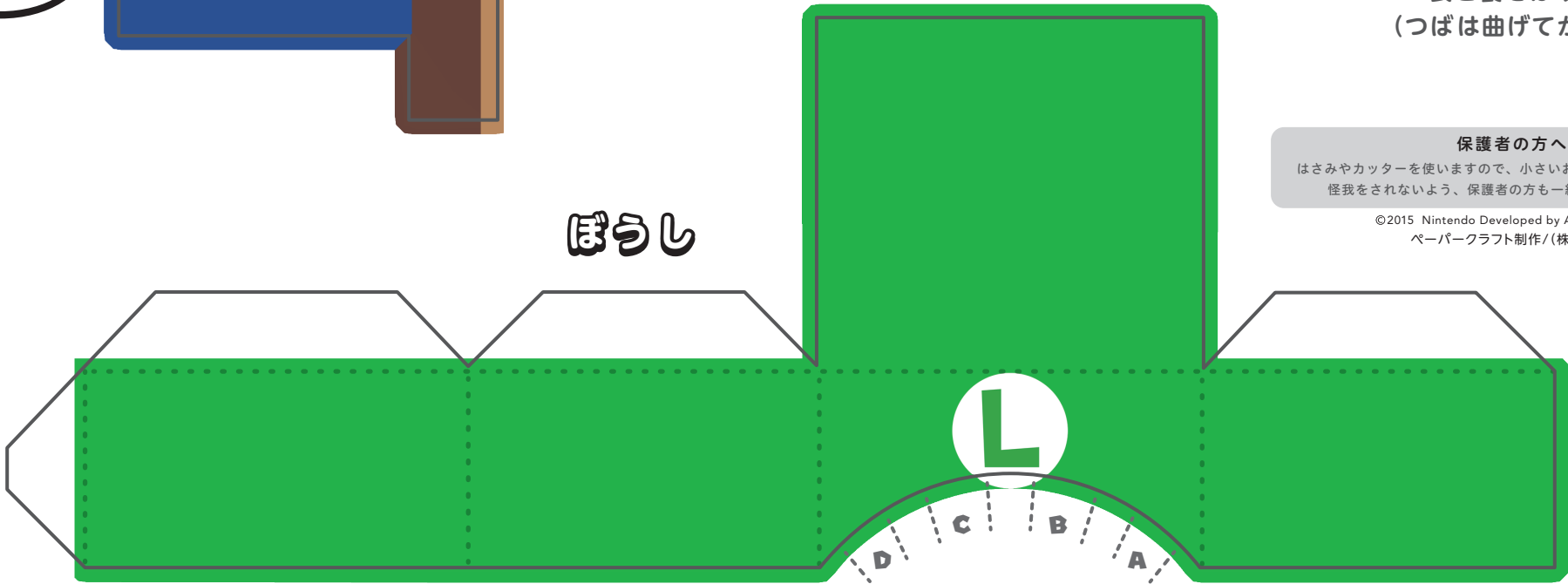


あたまをつける

A  
B  
C  
D



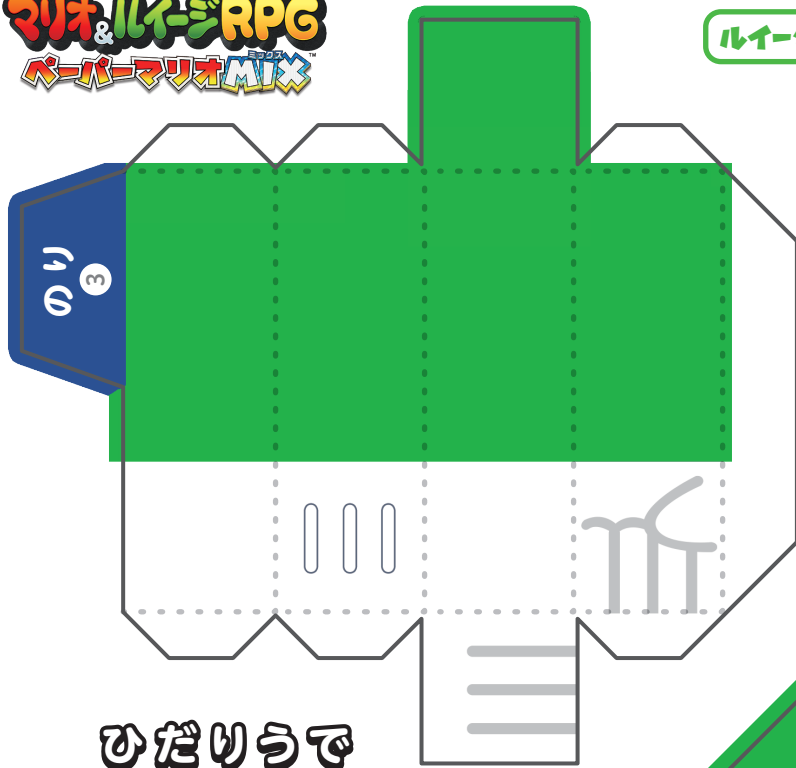
表と裏をはりつけます。  
(つばは曲げてからはってね。)



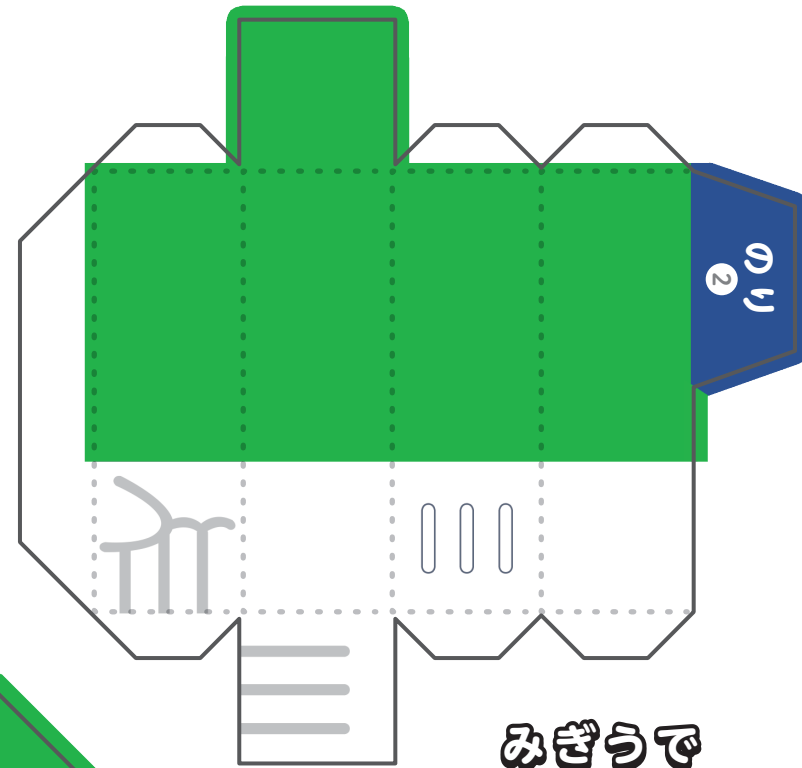
保護者の方へ  
はさみやカッターをしますので、小さいお子様が工作される際には怪我をされないよう、保護者の方も一緒に行ってください。

©2015 Nintendo Developed by ALPHADREAM  
ペーパークラフト制作/(株)ウィル

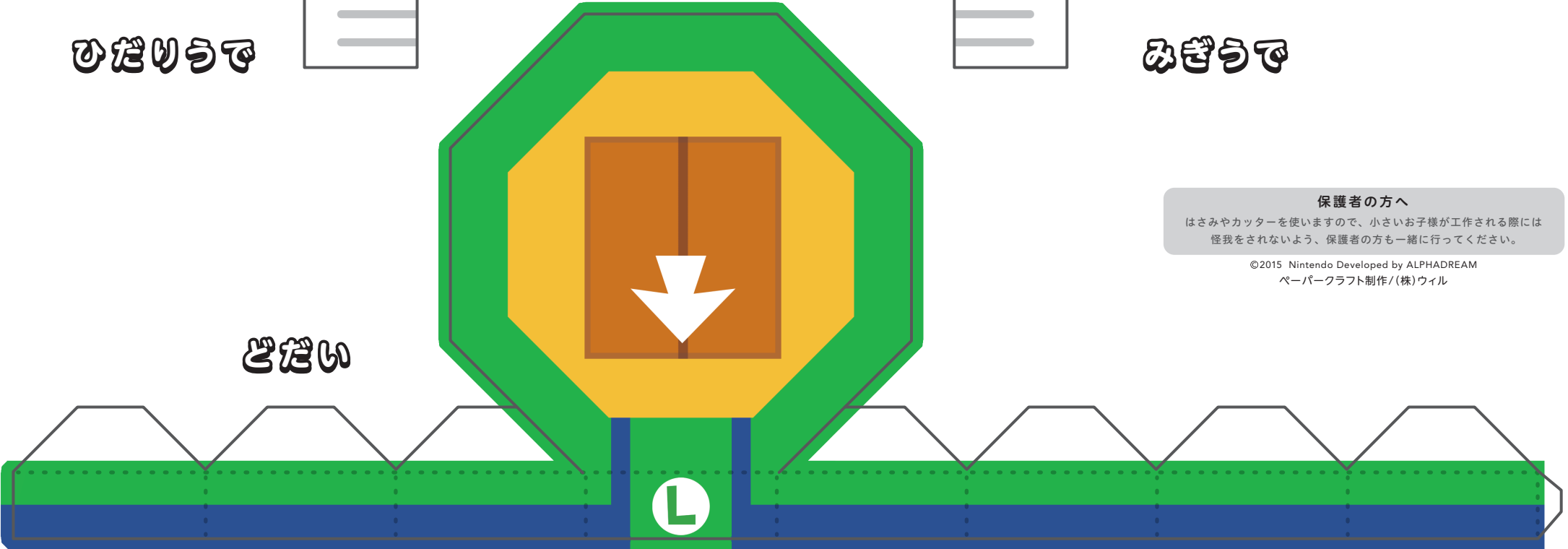
ルイージ



ひだりうで



みぎうで



どだい

保護者の方へ  
はさみやカッターをしますので、小さいお子様が工作される際には  
怪我をされないよう、保護者の方も一緒に行ってください。

©2015 Nintendo Developed by ALPHADREAM  
ペーパークラフト制作/(株)ウィル