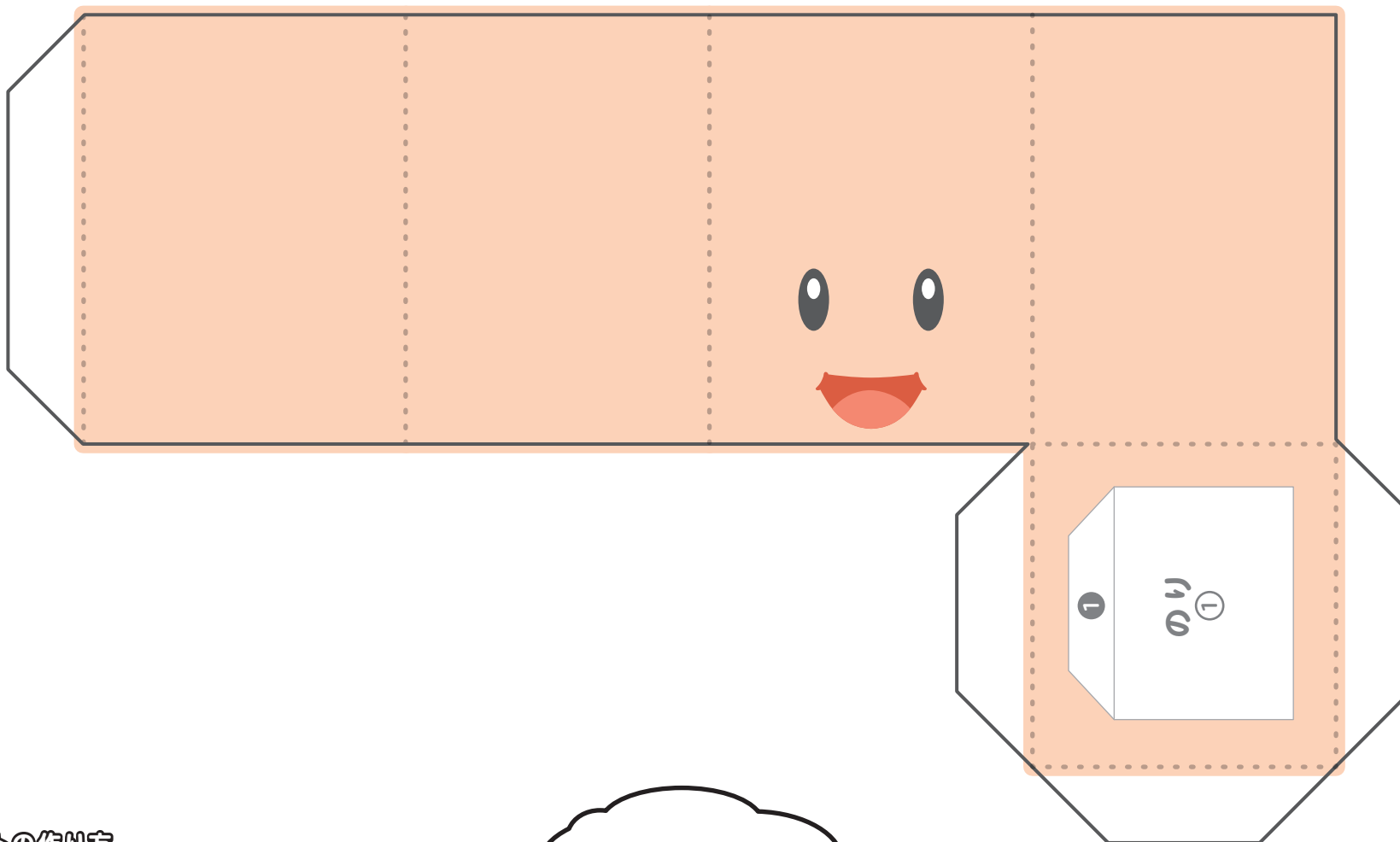








# かお



## ペーパークラフトの作り方

- ① 線にそってパーツを切ります。
- ②  を山折りにします。
- ③  (赤い矢印部分) を谷折りにします。
- ④ 折った  と  にのりをぬり、それぞれ組み立てます。
- ⑤ 「のり」部分にのりをぬり、同じ番号どうしをくっつけると完成です。



ペーパークラフト専用紙だと  
 つくりやすいですよ！

### 保護者の方へ

はさみやカッターをしますので、小さいお子様が工作される際には  
 怪我をされないよう、保護者の方も一緒に行ってください。



※ゲームにキノピオくんは登場しません。

からだ

ここは谷折りです。

保護者の方へ

はさみやカッターをしますので、小さいお子様が工作される際には怪我をされないよう、保護者の方も一緒に行ってください。

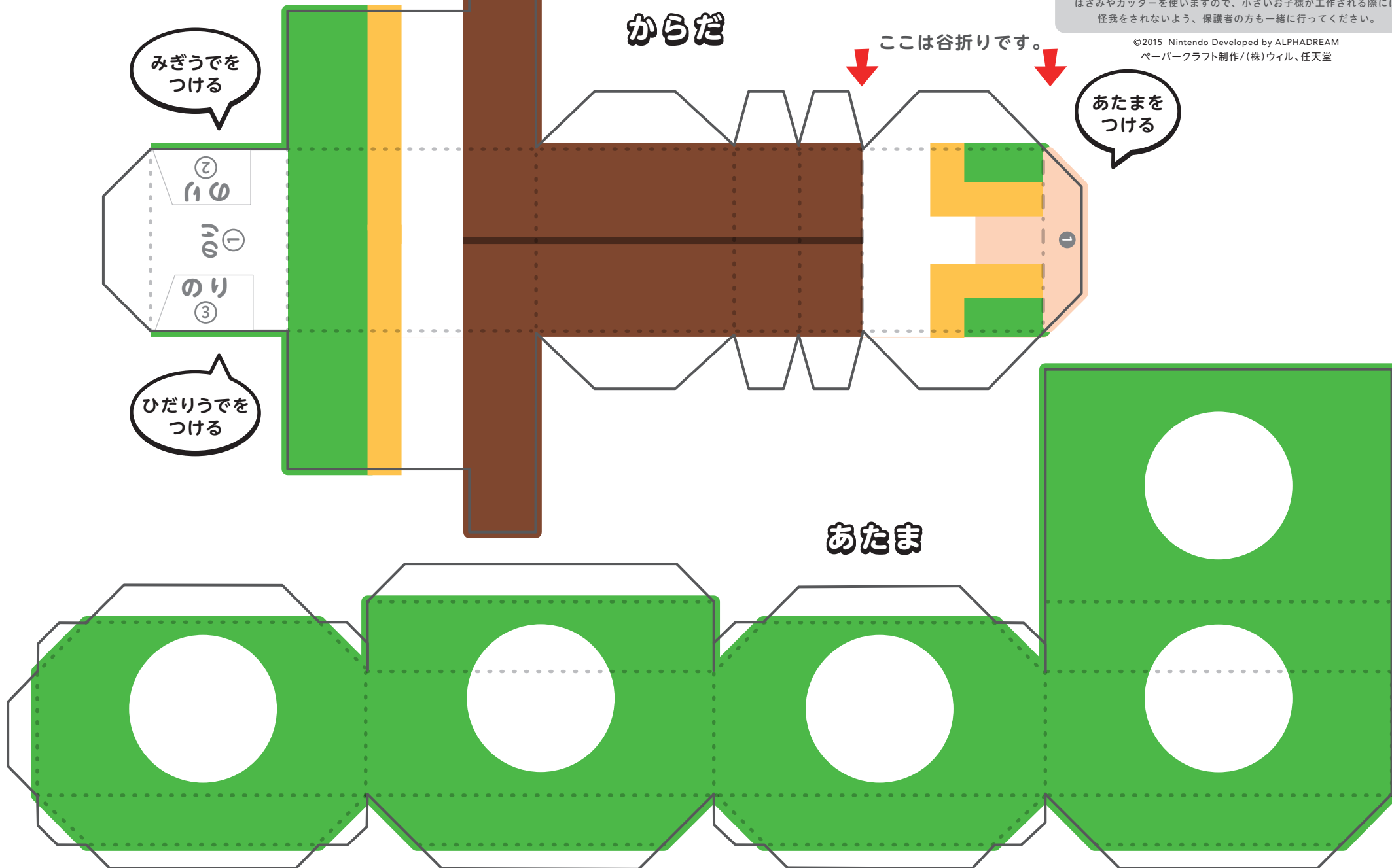
©2015 Nintendo Developed by ALPHADREAM  
ペーパークラフト制作/(株)ウィル、任天堂

みぎうでをつける

あたまをつける

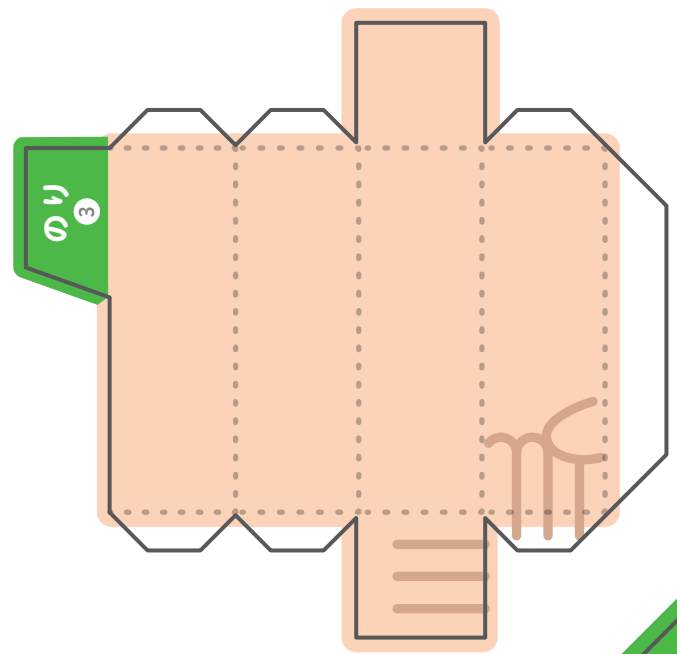
ひだりうでをつける

あたま

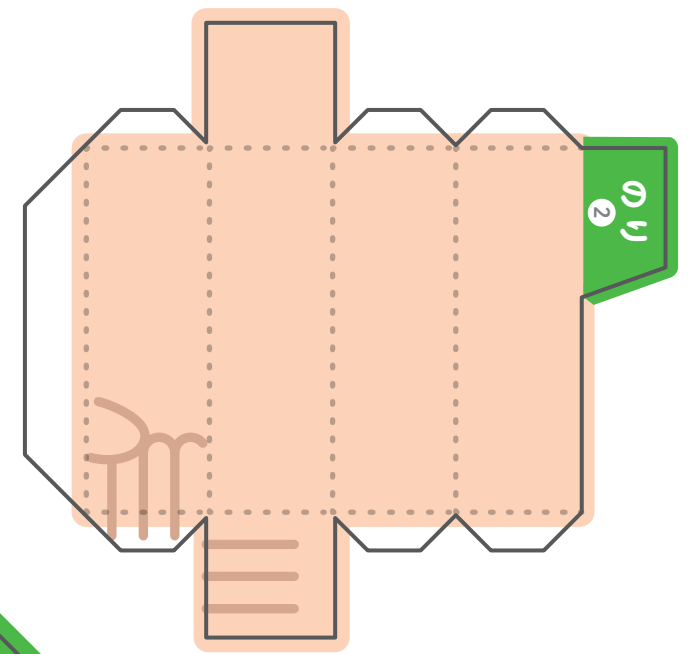




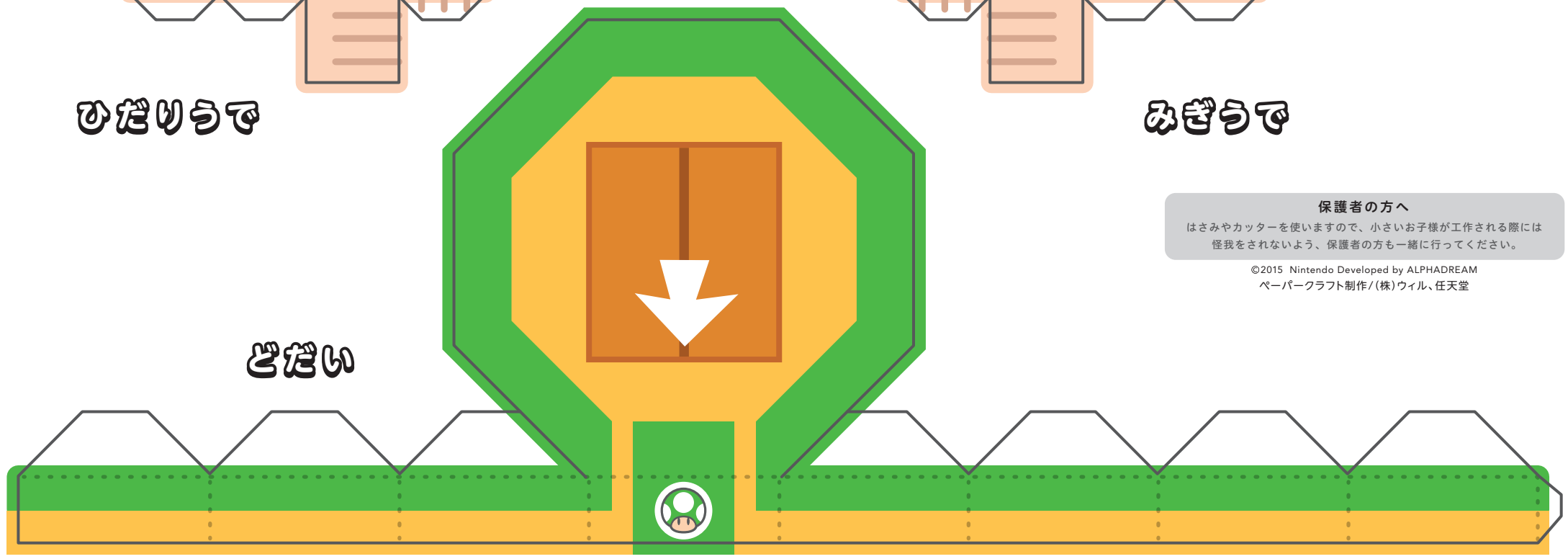
※ゲームにキノピオくんは登場しません。



ひだりうで



みぎうで



どだい

保護者の方へ  
はさみやカッターをしますので、小さいお子様が工作される際には  
怪我をされないよう、保護者の方も一緒に行ってください。

©2015 Nintendo Developed by ALPHADREAM  
ペーパークラフト制作/(株)ウィル、任天堂