

## Newニンテンドー3DS LL

## 充電台

とりあつかいせつめいしょ  
取扱説明書

このたびはお買い上げいただきまして、誠にありがとうございます  
でございます。この「取扱説明書」をよくお読みいただき、  
正しくお使いください。特に「安全に使用するために」は、  
ご使用になる前に必ずお読みください。

ご使用になる方が小さなお子様の場合は、保護者の方  
がよく読んでご説明ください。

※ 本品は、Newニンテンドー3DS LL[RED-001]本体のみで  
使用できます。それ以外の機器では使用しないでください。

※ 充電するには、ACアダプター[WAP-002(JPN)](別売)が必要  
です。

※ Newニンテンドー3DS LL本体の取扱説明書もあわせてお読み  
ください。

## セット内容

充電台 [RED-007] .....	1個
取扱説明書(本書) .....	1枚

## 仕様

型名	RED-007
入出力	DC 4.6V 900mA
寸法	縦43.9mm×横182mm×厚さ34.3mm
質量	約75g

## 安全に使用するために

ご使用にあたって次の点にご注意ください。

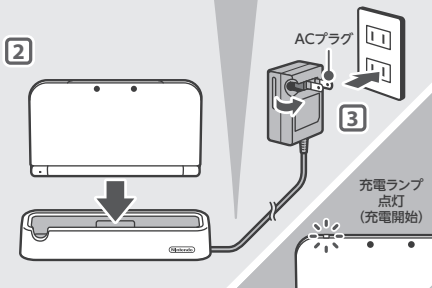
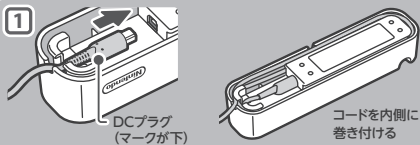
### 警告

- 充電に使用するACアダプターは、別売のNewニンテンドー3DS ACアダプター[WAP-002 (JPN)]を使用してください。
- 湿気やほこり、油煙の多い場所での使用や保管をしないでください。
- ほこりなどは、乾いた布で定期的に取り除いてください。
- 水中に落としたり、ぬれた手で触ったりしないでください。
- 端子部を指や金属で触らないでください。
- 雷が鳴りはじめたら、充電中の本体や充電台、ACアダプターに触らないでください。
- 分解や改造をしないでください。
- 小さなお子様の手の届く場所やペットが近づける場所、不安定な場所に置かないでください。
- 落とす、踏みつけるなど、強い衝撃を与えないでください。
- 破損した充電台は使用しないでください。
- 変な音やにおいがしたり、煙が出たりしたときは、すぐにACプラグをコンセントから抜き、充電台から本体を外し、本体の電源をOFFにして、任天堂サービスセンターに点検を依頼してください。
- 液体(水やジュース、油、ペットの尿など)や異物を入れないでください。万一、液体や異物が入った場合は、すぐに本体の電源をOFFにして、ACアダプターをコンセントから抜き、任天堂サービスセンターに点検を依頼してください。

### 使用上のおねがい

- 火の中に入れたり、ドライヤーで乾かしたりしないでください。
- ストーブやヒーターなど、熱を発生する機器の近くに置いたり、直射日光の当たる場所や夏の車内など、高温になるところに置いたりしないでください。
- エアコンの風が直接当たる場所など、急激に温度が変化して結露するような場所に置かないでください。
- 汚れた場合は、ぬるま湯にきれいな布をひたしてからよく絞り、その布で汚れをふき取ってください。そのあと、乾いたやわらかい布でもう一度ふいてください。シンナーやベンジン、アルコールなどではふかないでください。
- 廃棄する場合は各自治体の指示に従ってください。

# 充電台の使いかた



## ① 充電台にACアダプターのDCプラグを接続する

- ※ DCプラグの向きに注意して、まっすぐ差し込んでください。
- ※ ACアダプターのコードを充電台の内側に巻き付けておくと、DCプラグが抜けにくくなります。

## ② 本体を充電台に置く

- ※ 充電台は安定した場所に置いてください。

## ③ ACアダプターのACプラグをコンセントに、しっかりと奥まで差し込む

- ※ 充電ランプが点灯し、充電がはじまります。充電ランプが消灯したら、充電完了です。充電完了後は、コンセントからACアダプターを抜いて、本体を充電台から取り外してください。

## お問い合わせ先

### 商品・取り扱いに関するお問い合わせ

任天堂テクニカルサポートセンター

**0570-020-210** (ナビダイヤル)

IP電話、携帯電話各社の料金プランによる無料通話や割引サービスなどをご利用の場合は **03-4330-7570** におかけください。

※ 電話番号はよく確かめて、お間違いのないようお願いいたします。

電話受付時間：10:00～18:00(祝日、会社設定休日を除く)

### 修理に関するお問い合わせ

任天堂サービスセンター

**0570-021-010** (ナビダイヤル)

IP電話、携帯電話各社の料金プランによる無料通話や割引サービスなどをご利用の場合は **0774-28-3133** におかけください。

※ 電話番号はよく確かめて、お間違いのないようお願いいたします。

電話受付時間：10:00～18:00(祝日、会社設定休日を除く)

### 修理のお申し込み方法について

パソコンやスマートフォンから、24時間お申し込みいただけます。

修理のご案内 (オンライン修理受付)

<https://www.nintendo.co.jp/support/repair/>



ニンテンドー3DSのロゴ・ニンテンドー3DSは任天堂の商標です。  
意匠登録第1518023号、第1518222号 © 2014 Nintendo

任天堂株式会社

〒601-8501京都市南区上烏羽鉾立町11番地1

日本販売用

禁無断転載