

# Wii U GamePadバッテリーパック (2550mAh)


## 取扱説明書

WUP-013

MAA-WUP-A-DL-JPN-1

このたびはお買い上げいただきまして、誠にありがとうございます。ご使用になる前にこの「取扱説明書」をよくお読みいただき、正しくお使いください。特に「安全に使用するために」は、ご使用になる前に必ずお読みください。

なお、取扱説明書は大切に保管してください。

※  Wii U取扱説明書(冊子)とあわせてお読みください。

### セット内容

本セットには、次のものが入っています。ご確認ください。

- Wii U GamePadバッテリーパック (2550mAh) [WUP-013] ..... 1個
- プラスドライバー (0番) ..... 1本
- 取扱説明書(本書) ..... 1枚


### 安全に使用するために(必ずお読みください)

ご使用になる方の健康を守り、事故を未然に防ぐため、ご使用前に次の注意事項をお読みいただき、その内容を必ずお守りください。

### ■ 使用上のご注意



危険

- 使用および保管場所に関して、次のことに注意してください。バッテリーパックが液漏れ、発熱、破裂し、火災や感電、けが、機器の変形や故障の原因になります。
  - 火の中に入れたり、電子レンジや高圧容器に入れたり、ドライヤーで乾かしたりしないでください。
  - 次のような熱のこもる場所や高温になる場所で使用、保管しないでください。
    - ・ 直射日光の当たる場所や、ストーブやヒーターなどの熱源のそば
    - ・ ホットカーペットや毛足の長いじゅうたん、AV機器などの上
    - ・ 屋外や夏の車内
- バッテリーパックはWii U GamePad以外に使用しないでください。また、充電時はWii U GamePad ACアダプター[WUP-011(JPN)]以外のACアダプターを使用しないでください。火災や感電、故障の原因となったり、バッテリーパックの液漏れや発熱、破裂の原因にもなります。
- 指定以外の方法で充電しないでください。バッテリーパックの破裂や発熱、液漏れの原因だけでなく、火災や機器の故障の原因にもなります。バッテリーパックの充電方法については、 Wii U取扱説明書[Wii U GamePadの充電]をご覧ください。
- 分解や改造、ご自分での修理は絶対しないでください。火災や破裂、発熱の原因になります。
- バッテリーパックから漏れた液には触らないでください。万一、液が目に入った場合は、目に障害を与える恐れがあります。すぐに多量の水でよく洗い流し、直ちに医師の診察を受けてください。万一、液が口に入った場合は、すぐにうがいをし、直ちに医師の診察を受けてください。漏れた液は、手に付かないように注意しながらふき取り、万一、手に付いた場合は、水でよく洗い流してください。
- 端子部に金属類を触れさせないでください。発熱や破裂、感電、ショートの原因になります。

- 差し込む向きを確認して、正しくセットしてください。正しくセットしないと、発熱やショート、故障の原因になります。



警告

- 液体(水やジュース、油分、ペットの尿など)や異物を入れないでください。火災や感電、故障の原因になります。万一、液体や異物が入った場合は、すぐに使用を中止(電源をOFFにする、ACアダプターをコンセントから抜く、など)して、任天堂サービスセンターに点検を依頼してください。
- 湿気やホコリ、油煙、タバコの煙が多い場所で使用・設置しないでください。感電や故障の原因になります。
- 端子部に異物やホコリが付いたまま使用しないでください。感電や故障、接触不良の原因になります。異物やホコリが付着している場合は、乾いた布で取り除いてください。
- 落としたり、踏みつけたり、強い衝撃を与えたりしないでください。発火や発熱、破裂の原因になります。
- 濡れた手や油分などで汚れた手で使用しないでください。感電や故障の原因になります。
- 次のようなバッテリーパックは使用しないでください。火災や感電、故障の原因となります。
  - 改造されたバッテリーパックや、指定された以外のバッテリーパック
  - 変形したり、表面のラベルやケーブルに傷が付いたりしているバッテリーパック
  - 液漏れしたバッテリーパック
- 小さなお子様の手の届く場所や不安定な場所に置いたりしないでください。小さなお子様やペットが、バッテリーパックやドライバー、ねじなどを口に入れたり、製品を落としたりして、けがや感電、故障の原因になります。万一、飲み込んだ場合は、すぐに医師の診察を受けてください。
- 製品を取り出したあとの梱包用袋は、各自治体の指示に従って、すぐに廃棄してください。小さなお子様が誤って飲み込む危険があります。万一、飲み込んだ場合は、すぐに医師の診察を受けてください。
- ドライバーを乱暴に扱わないでください。事故やけが、家財の破損の原因になります。
- 煙が出たり、変なにおいがしたりしているなどの異常を感じたら、すぐに使用を中止し、任天堂サービスセンターに点検を依頼してください。そのまま使用すると火災や故障の原因になります。
- 雷が鳴りはじめたら、充電中のWii U GamePadやACアダプター、充電スタンドには触らないでください。落雷による感電の恐れがあります。



注意

- バッテリーパックを保管する場合は、端子をショートさせないように注意してください。(→裏面「使用済みバッテリーパックの取り扱いについて」)

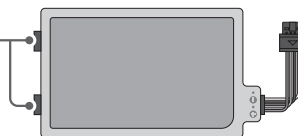
### 使用上のおねがい

- バッテリーパックやドライバーは保護者の方が取り扱ってください。また、小さなお子様が触れないよう安全な場所に保管してください。
- シンナーやベンジン、アルコールなどで拭かないでください。表面を傷めたり、変形したりする原因になります。
- 廃棄する場合は各自治体の指示に従ってください。バッテリーパックは最寄りのリサイクル協力店へお持ちください(→裏面「使用済みバッテリーパックの取り扱いについて」)。

### 各部の名称

固定用パッド

※ 剥がさないように  
ご注意ください。



接続プラグ

Wii U GamePadに  
接続します。

### バッテリーパックの交換

次の手順に従って、正しく交換してください。

※ **必ず保護者の方が、交換してください。**

※ GamePadにACアダプターを接続している場合は、必ず取り外してください。

#### 1 電源をOFFにする

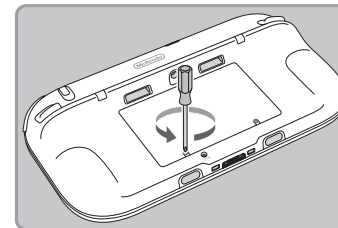
Wii U本体の電源ランプが青色に点灯している場合は、GamePadのⓈを1秒以上押してWii U本体およびGamePadの電源をOFFにしてください。

#### 2 付属のドライバーで、バッテリーカバーのねじをゆるめる

ねじは2か所にあります。

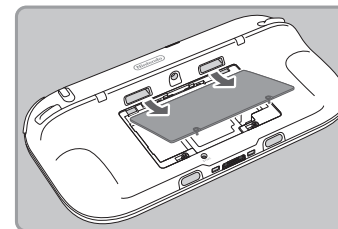
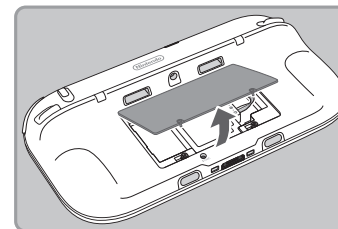
※ お手持ちのドライバーを使用する場合は、ねじの溝をつぶさないように、0番サイズのプラスドライバーを使用してください。

※ はずしたねじを紛失しないようご注意ください。



#### 3 バッテリーカバーを外す

バッテリーカバーの端を途中まで持ち上げてから、引き抜いてください。

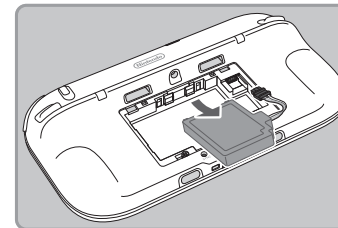
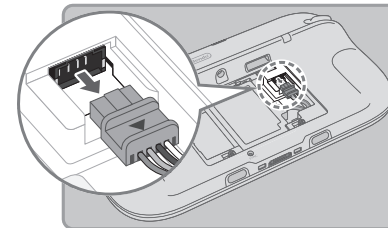


#### 4 バッテリーパックを取り外す

接続プラグの▼印の部分に指をかけて、接続プラグを抜いてください。

※ 接続プラグを抜くときは、ケーブルを直接引っ張ったり、指以外の物(ドライバーなど)を▼印の部分に引っ掛けたりしないでください。

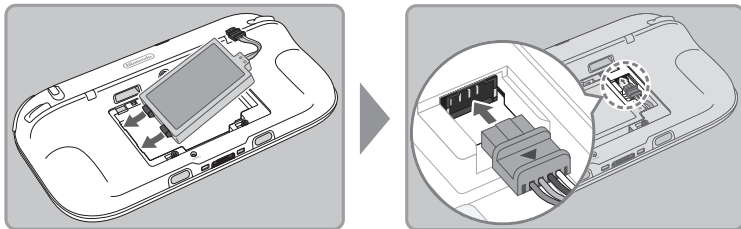
※ 取り出したバッテリーパックを保管する場合は、バッテリーパックの端子部に金属類が触れないようご注意ください。




## 5 10秒以上経ってから、本品を取り付ける

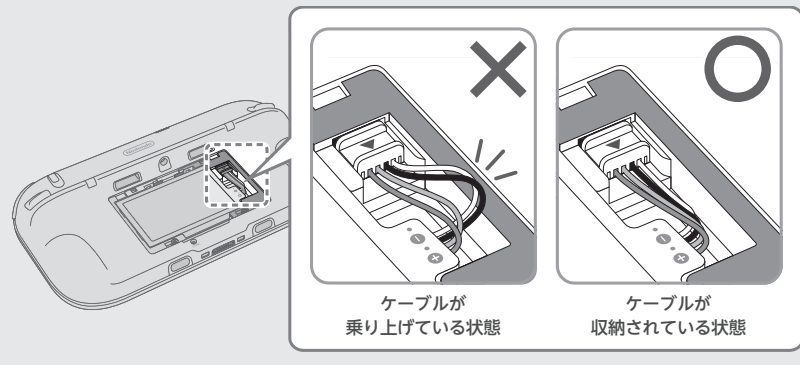
バッテリーパックの向きに注意して、図のように取り付けてください。

※ すぐに本品を取り付けると、バッテリーランプが正しく点灯/点滅しなくなる場合があります。



### バッテリーパックのケーブルについて

ケーブルが乗り上げた状態でバッテリーカバーを取り付けると、ケーブルをはさみ込み、傷付きや断線の原因になります。図の  の部分にケーブルが乗り上げないよう押し込んで収納してください。

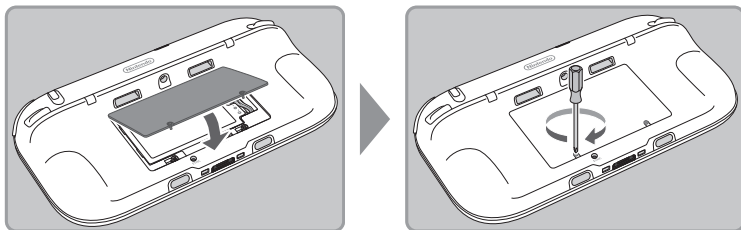


## 6 バッテリーカバーを取り付ける

バッテリーカバーを元に戻し、付属のドライバーを使用してねじ止め(2か所)してください。  
※ 必ずバッテリーカバーを取り付けてください。バッテリーカバーを外した状態で衝撃が加わると、バッテリーパックが破損し、発火や破裂の原因になります。

※ お手持ちのドライバーを使用する場合は、ねじの溝をつぶさないように、0番サイズのプラスドライバーを使用してください。

※ 使い終わったあとのドライバーは、小さなお子様の手の届かない場所に保管してください。



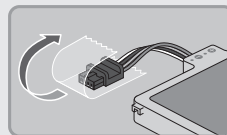
## 7 バッテリーパックを充電する

充電方法については、 Wii U取扱説明書「Wii U GamePadの充電」をご覧ください。

※ リチウムイオン電池は特性上、長期間使用しないと過放電の状態となり、ACアダプターを接続しても充電できなくなることがあります。必ず半年に一度は充電してください。

### 使用済みバッテリーパックの取り扱いについて

- 金属類でショートさせないように、テープなどを貼って絶縁してください。
- 分解しないでください。



バッテリー(リチウムイオン電池)には貴重な資源が含まれています。不要になったバッテリーパックは、最寄りのリサイクル協力店へお持ちください。詳細は、一般社団法人JBRCのホームページ(<http://www.jbrc.com/>)をご覧ください。




充電式リチウムイオン電池  
使用後は、  
捨てずにリサイクル協力店へ

## 故障かな?と思ったら

修理サービスを依頼される前に、下表および  Wii U取扱説明書の「困ったときは」や  Wii U電子説明書の「Q&A」をご確認ください。

※ 周辺機器の説明書もあわせてご覧ください。

充電できない/充電時間が長い	
バッテリーパックが正しく取り付けられていますか?	バッテリーパックの向きや、接続プラグがしっかり差し込まれているかを確認しながら、正しく取り付けてください(→表面「バッテリーパックの交換」)。
ACアダプターをしっかりと奥まで差し込んでいますか?	ACアダプターをコンセントから抜き、約20秒待ってから、もう一度ACアダプター接続端子や充電スタンドに接続したあと、コンセントにしっかり差し込んで充電してください(→  Wii U取扱説明書「Wii U GamePadの充電」)。
対応機器を使用していますか?	Wii U GamePad ACアダプター [WUP-011(JPN)] を使用してください。
GamePadにカバーなどを取り付けていませんか?	市販のカバーなどを取り付けていると、充電できない場合があります。取り外してから充電してください。
室温が10~35℃の場所で充電していますか?	室温が10~35℃の場所で充電してください。この温度範囲外の場所では正しく充電できなかったり、通常より充電に時間がかかったりすることがあります。 ※ 本品の充電時間は、Wii U GamePadに標準で付属しているWii U GamePadバッテリーパック(1500mAh) [WUP-012]よりも約1時間30分長くなります。
バッテリーランプがオレンジ色に点滅していませんか?	バッテリーパックが正しく取り付けられているか確認してください(→表面「バッテリーパックの交換」)。それでも点滅する場合は、任天堂サービスセンターにお問い合わせください。

### バッテリーパック交換後、電源がONにならない/ 「Wii U本体に接続できませんでした」と表示される

バッテリーパック交換後、充電せずに電源を入れると、Wii U本体またはGamePadのどちらか一方の電源しかONにならない場合があります。GamePadの電源ボタンを押して、電源を入れ直してください。

### 満充電しても長時間ゲームができない

室温が10℃以下の場所でゲームをしていませんか?	室温が10℃以下の場所では、長時間使用できない場合があります。
バッテリーパックの寿命ではありませんか?	充電を繰り返すと、バッテリー持続時間が少しずつ短くなります。使用できる時間が極端に短くなったなら、バッテリーパックの寿命です。新しいバッテリーパックに交換してください(→表面「バッテリーパックの交換」)。

### バッテリーパックが膨らんでいる

リチウムイオン電池の性質上、繰り返しの充電や経年劣化によってバッテリーパックが膨らむ場合があります。バッテリーパックの故障ではありませんので、安全上問題はありません。膨らんで使用可能時間が短くなったバッテリーパックは寿命ですので、バッテリーパックを交換してください(→表面「バッテリーパックの交換」)。

万一、バッテリーパックが液漏れしている場合は、漏れた液には触らないように注意し、任天堂サービスセンターにお問い合わせください。

## 仕様

型名	WUP-013	※ いずれも時間はめやすです。使用するソフトや画面の明るさ、無線通信の使用状況、周囲の温度などによって異なります。
バッテリーの種類	リチウムイオン電池	※ 仕様や外観の一部を予告なく変更することがあります。
電力容量	9.2Wh	
充電時間	約4時間	
バッテリー持続時間	約5~8時間	

本品は日本国内専用です。日本仕様のWii U GamePadでのみ使用可能です。

### 商品・インターネット接続に関するお問い合わせ



任天堂テクニカルサポートセンター

**0570-020-210** (ナビダイヤル)

IP電話からは **03-4330-7570** におかけください。

- 電話番号はよく確かめて、お間違いないようにお願いいたします。
- 電話受付時間: 10:00 ~ 18:00 (祝日、会社設定休日を除く)

### 修理に関するお問い合わせ



任天堂サービスセンター

**0570-021-010** (ナビダイヤル)

IP電話からは **0774-28-3133** におかけください。

- 電話番号はよく確かめて、お間違いないようにお願いいたします。
- 電話受付時間: 10:00 ~ 18:00 (祝日、会社設定休日を除く)

### 修理のお申し込み方法について

パソコンやスマートフォンから、24時間お申し込みいただけます。



オンライン修理受付

<http://www.nintendo.co.jp/support/>



修理品の送り先・直接お持ちいただく場合

〒611-0042 京都府宇治市小倉町神楽田56番地  
任天堂サービスセンター

- 営業時間: 月~金 9:00 ~ 17:00 (土、日、祝日、会社設定休日を除く)
- 電話受付日時とは異なりますのでご注意ください。

Wii Uのロゴ・Wii Uは任天堂の商標です。 ©2013 Nintendo

任天堂株式会社

〒601-8501 京都市南区上鳥羽蛸立町11番地1

禁無断転載