

1 安全に使用するために

はじめに

2 ゲーム紹介

3 操作方法

4 1Pと2Pの切り替え

5 ダウンロードプレイ

6 ゲームの始めかた

7 ゲームの終わりかた

8 VCで使える機能

ゲームの遊びかた

9 画面の見かた

10 ゲームの進めかた

11 キャラクター紹介


12 スコアについて

13 お問い合わせ先

ごあいさつ

このたびは『デビルワールド』をお買い上げいただき、誠にありがとうございます。ご使用になる前に、この「取扱説明書」をよくお読みいただき、正しくお使いください。

 安全に使用するために

本ソフトをご使用になる前に、HOMEメニューの  を選び、「安全に使用するために」の内容をご確認ください。ここでは、あなたの健康と安全のための大切な内容が書かれています。また、本体の取扱説明書もあわせてお読みください。

本ソフトは、原作のゲーム内容をニンテンドー3DS上で再現したものであり、動作・表現などに原作とは若干の違いがあります。あらかじめご了承ください。

警 告

任天堂のゲームやソフトの複製は違法であり、国内および外国の著作権法によって厳重に禁じられています。違反は罰せられますのでご注意ください。なお、この警告は、私的使用を目的とする著作権法上の権利を妨げるものではありません。また、この取扱説明書も国内および外国の著作権法で保護されています。

WARNING

Copying of any Nintendo software or manual is illegal and is strictly prohibited by copyright laws of Japan and any other countries as well as international laws. Please note that violators will be prosecuted. This warning does not interfere with your rights for personal use under copyright laws.

本品は日本国内だけの販売とし、また商業目的の使用や無断複製および賃貸は禁止されています。

FOR SALE IN JAPAN ONLY.
COMMERCIAL USE,
UNAUTHORIZED COPY AND
RENTAL PROHIBITED.

- むやみに電源をON/OFFする、データのセーブ中にゲームカードやSDカードを抜き差しする、操作の誤り、端子部の汚れなどの原因によってデータが消えてしまった場合、復元はできません。ご了承ください。
- セーブデータを改造する装置の使用は、ゲームを正常に進められなくなったり、セーブデータが壊れたり消えたりする原因となりますので、絶対におやめください。万一このような装置を使用してセーブデータを改造された場合には、改造する前の状態に復元することはできませんので、十分にご注意ください。

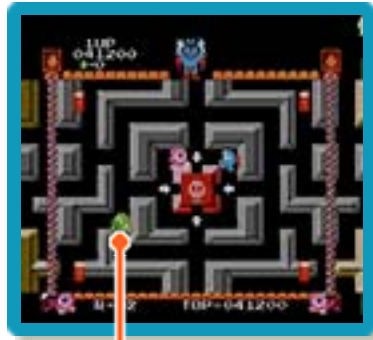
©1984 Nintendo

ファミコン・ファミリーコンピュータ・ニンテンドー3DSのロゴ・ニンテンドー3DSは任天堂の商標です。

CTR-N-TCHJ-JPN

2 ゲーム紹介

『デビルワールド』は、タマゴ怪獣の「タマゴン」を操作するアクションゲームです。敵にぶつかったり、壁にはさまれないようにしながら、迷路を進んでいきます。



タマゴン

3 操作方法

プレイ画面での操作方法

タマゴンの誕生	+
移動	+
炎を吹く	Ⓐ/Ⓑ (十字架またはバイブルを持っているとき)
ゲームの一時中断・再開	START (1Pのみ)

タイトル画面での操作方法

項目の選択	SELECT (1Pのみ)
決定	START (1Pのみ)

⊕とⒶ、Ⓑとⓧ、SELECTとⓎは同じ操作ができます。

スリープモードについて

ダウンロードプレイ中は、本体を閉じててもスリープモードになりません。

4 1Pと2Pの切り替え

□+□を同時に押しながらⓎを押すと、1台の本体で1Pと2Pを切り替えることができます。

※1台の本体では、1Pと2Pを同時に操作することはできません。同時に操作する場合は、2台の本体でダウンロードプレイを行ってください。(→5)

※「1 PLAYER GAME」では、2Pに切り替えると操作ができません。1Pに切り替えてください。

※ダウンロードプレイ中は、1Pと2Pの切り替えができません。

5 ダウンロードプレイ

「2 PLAYER GAME」 (ダウンロードプレイ)

『デビルワールド』が保存されている本体がひとつあれば、プレイする人数分の本体同士で通信し、ダウンロードプレイを楽しむことができます。

用意するもの

ニンテンドー3DS LL/3DS本体……………
……………プレイする人数分の台数（最大2台）

※『デビルワールド』が保存されている本体が1台必要です。

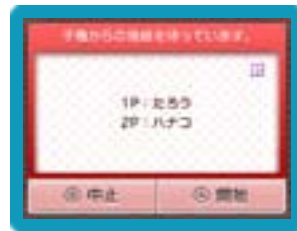
はじめかた

●ソフトを送る側(親機)の場合

1.VCメニューで「ダウンロードプレイをはじめ」をタッチしてください。



2.同時に遊ぶ子機が接続されたことを確認して、「開始」をタッチしてください。



3.タイトル画面（→6）で「2 PLAYER GAME」を選んでください。

●ソフトを受け取る側(子機)の場合

1.HOMEメニューで「ダウンロードプレイ」のアイコンをタッチし、「はじめる」をタッチしてください。



2.「ニンテンドー3DSロゴ」をタッチしてください。



3.『デビルワールド』をタッチし、ソフトをダウンロードしてください。

終わりがた

VCメニューで「ダウンロードプレイをおわる」をタッチすると、終了できます。


タイトル画面

いずれかのメニュー
を選ぶと、ゲームが
始まります。



※「2 PLAYER GAME」を選んだ場合は、
協力プレイができます。詳しくは、(→
5)をご覧ください。


7 ゲームの終わりかた


プレイ中に  を押すと、ゲームが中断され、下画面にHOMEメニューが表示されます。「おわる」をタッチすると、ゲームの進行状況をセーブ（保存）して終了します。これをVC中断機能といいます。詳しくは、「VCで使える機能」のページをご覧ください。

8 VCで使える機能

VC（バーチャルコンソール）のソフトでのみ、使える機能があります。

VC中断機能

HOME でゲームを中断し、ゲームの状況を保存する機能です。

ゲーム中に HOME を押すと、下画面にHOMEメニューが表示されます。その際、ゲームは中断され、そのときのゲームの状況が自動的に保存されます。

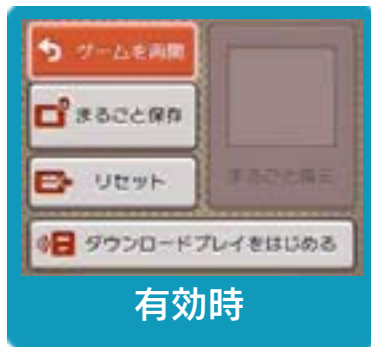
この機能を使うと、ゲームの途中で他のソフトを立ち上げたり、本体の電源をOFFにしても、次回ゲームを起動すると、中断されたところから再開できます。

※再開すると、保存されていたゲームの状況は消えます。

※ダウンロードプレイ中は、VC中断機能を使うことはできません。

VCメニュー

ゲーム中に下画面をタッチすると表示されるメニューです。VCメニューが表示されている間は、ゲームが一時中断されます。「まるごとバックアップ機能」を有効にするか無効にするかでメニュー内容が変わります。



※「まるごとバックアップ機能」について詳しくは以下をご覧ください。

まるごとバックアップ機能

ゲームの内容を、好きなタイミングでバックアップ（コピーして保存しておくこと）できる機能です。

バックアップしたデータは上書きされるまで消えることはありません。

バックアップしたデータをよみこむと、何度でも同じところからゲームを再開することができます。

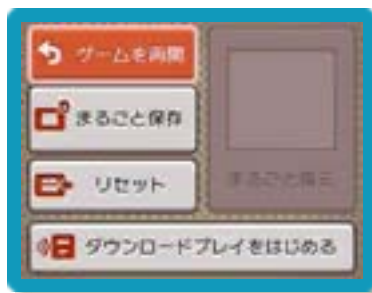
※ダウンロードプレイ中は、まるごとバックアップ機能を使うことはできません。

まるごとバックアップ機能の有効無効を切り替える

初回起動時は有効になっています。

VCメニュー表示中に[R] + [START] + [X]を同時に押すと、機能の有効、無効を切り替えることができます。

まるごとバックアップ機能が有効の時

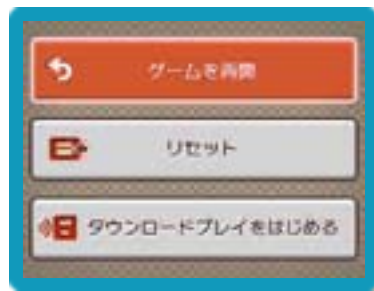


ゲームを再開	ゲームを再開します。
まるごと保存	ゲーム状況をバックアップします。
リセット	タイトル画面に戻ります。
まるごと復元	まるごと保存でバックアップしたデータをよみこみます。 ※データがある場合のみ表示されます。
ダウンロードプレイをはじめる	ダウンロードプレイをはじめます。

- ゲームの内容をバックアップする
バックアップしたいところで下画面をタッチし、「まるごと保存」をタッチします。コピーする際のゲーム状況が上画面に表示されていますので、バックアップする場合は「はい」を選んでください。
- バックアップしたデータをよみこむ
バックアップした状況からゲームを再開する場合は、「まるごと復元」をタッチします。

※まるごとバックアップ機能でコピーできるデータは1つです。すでにデータがある場合は、上書きされますのでご注意ください。

まるごとバックアップ機能が無効の時



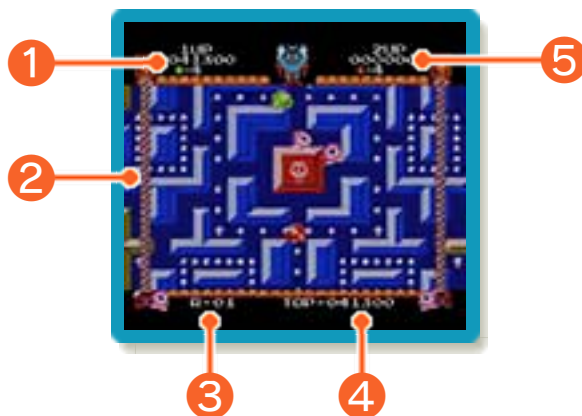
ゲームを再開したいときは「ゲームを再開」をタッチ、タイトル画面に戻りたいときは「リセット」をタッチ、ダウンロードプレイをはじめたいときは「ダウンロードプレイをはじめめる」をタッチしてください。

※まるごとバックアップ機能で、すでにバックアップしたデータは、無効にしても保存されています。

9 画面の見かた

「1 PLAYER GAME」では緑のタマゴンを操作します。

「2 PLAYER GAME」では、1Pが緑のタマゴンを、2Pが赤のタマゴンを操作します。



① 1Pのスコアと残り数


② 壁

③ ラウンド数

④ 最高スコア

⑤ 2Pのスコアと残り数

画面のスクロール

迷路は上下・左右でつながっており、いずれかの方向に画面がスクロールします。第1場面と第2場面では、デビルが迷路のスクロールする方向を指さして決定します。ボーナス面では矢印  を踏むと、迷路がその方向にスクロールします。

10 ゲームの進めかた

タマゴからタマゴンを誕生させ、迷路の中を進みます。

タマゴンは一度✚を押して歩き出すと、壁につき当たるか、次に✚を押すまで通路に沿って自動的に進みます。十字架やバイブルを持っていると、炎を吹いて敵を攻撃できます（連射はできません）。また、特定の敵に炎を当てると目玉焼きにすることができ、その目玉焼きを食べることができます。

ラウンドの進めかた

1つのラウンドは3つの場面に分かれていて、それぞれ進めかたが異なります。

第1場面

デビルワールドの魔力の源「ボワボワ ■」が通路にセットされています。ボワボワは、「十字架 ✚」を持って上を通過すると消えます。すべてのボワボワを消すとクリアです。



※持っている十字架は、時間がたつと点減して消えます。

※ボワボワが少しだけ残っていても、次の場面に進める場合があります。

第2場面

迷路の中にある「ダブル」を運んで「デビルホール」にはめ込むと、穴がふさがります。デビルホールに空いた4つの穴をすべてふさぐとクリアです。



デビルホール

ボーナス面

6個のボーナスボックスを開けます。1個だけタマゴの入っているものがあり、見つけるとタマゴンの残り数が1増えます。制限時間がなくなるか壁にはさまれるか、すべてのボーナスボックスを開けると、次のラウンドに進みます。



制限時間

ミスとゲームオーバー

敵にぶつかったり、壁にはさまれるとミスになり、タマゴンの残り数が1減ります。ミスをするるとタマゴの状態画面中央付近から再開します。残り数が0のときにミスをするるとゲームオーバーとなり、タイトル画面に戻ります。

※ボーナス面では、壁にはさまれても残り数が減りません。

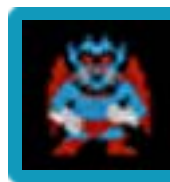
タマゴン

タマゴのときは、敵にぶつかったり壁にはさまれてもミスになりません。



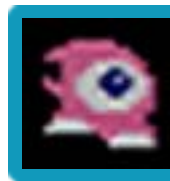
デビル

デビルワールドの主です。画面がスクロールする方向を指示します。



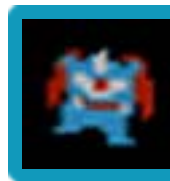
メダマン

炎を受けると目玉焼きになり、一定時間で元に戻ります。



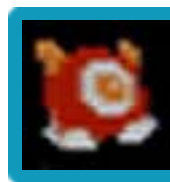
子デビル

炎を受けると進行方向を変えます。



ボンボン

炎を受けると目玉焼きになりますが、メダマンより早く元に戻ります。



敵キャラクターについて

メダマン、子デビル、ボンボンは、上下左右の壁を通り抜けます。壁を通り抜けている状態の敵にタマゴンがぶつかっても、ミスになりません。また、この状態の敵は、タマゴンの炎を受けても影響がありません。

12 スコアについて

以下の場合にスコアが増えます。

ボワボワを消す	100点
目玉焼きを食べる	500点
ソフトクリームを食べる	800点
バイブルをとる	1000点
バイブルをデビルホールにはめ込む	1000点
ボーナスボックスを開ける	増えるスコアは、開けるボーナスボックスによって変わります。

ソフトクリーム

タマゴンの好物「ソフトクリーム」は、第1場面のあるときに、一定時間迷路の中に現れます（3ラウンド目まで）。ソフトクリームが現れるタイミングは2回あります。



『デビルワールド』
に関するお問い合わせ先

任天堂株式会社

.....

ニンテンドー3DSのサービス全般、および各ソフトに関するお問い合わせ先につきましては、ニンテンドーeショップの「設定・その他」の「お問い合わせについて」をご覧ください。

※ゲームの攻略情報についてはお答えしていません。