

wii®

かんたんガイド

Wii本体と周辺機器を接続する

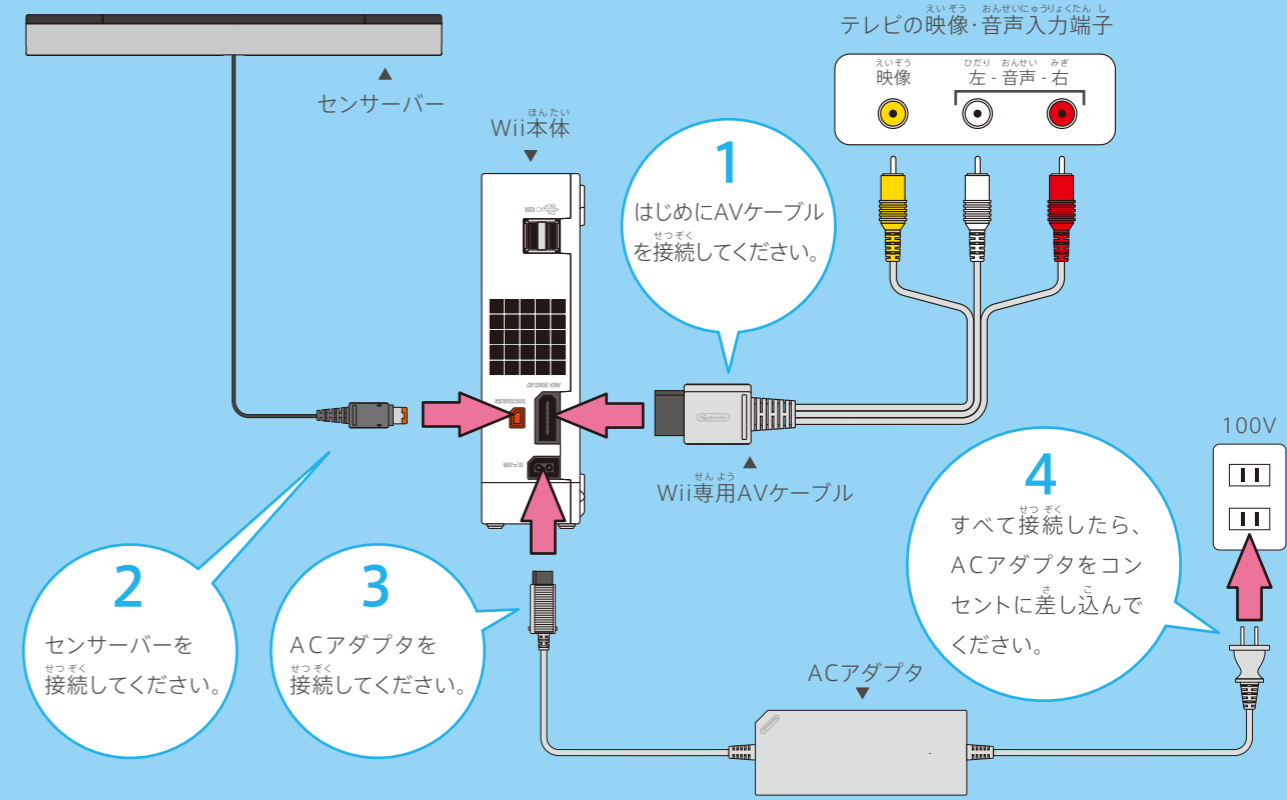
かんたんガイド

このたびは任天堂「Wii」をお買い上げいただきまして、誠にありがとうございます。
この「かんたんガイド」はWii本体と周辺機器の接続や設置、ゲームをはじめるまでの流れが、かんたんにわかるガイドブックです。各項目の詳しい説明は別冊の「取扱説明書 準備編」「取扱説明書 機能編」をご覧ください。



Wii本体、コントローラなどの
設置、準備までをくわしく説明

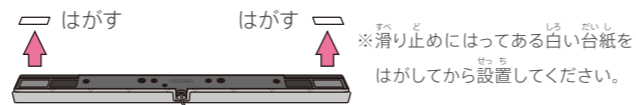
各チャンネルの説明や本体の
各種設定、インターネットの接続
方法や、困ったときの対処を
くわしく説明



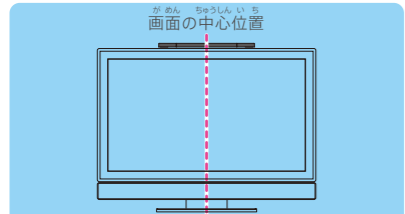
センサーバーの設置

センサーバーをテレビの上に設置する

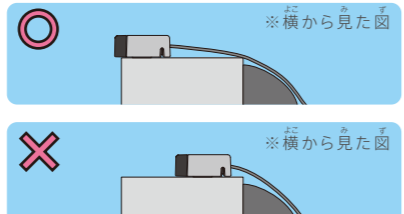
次のポイントに注意して、センサーバーをテレビの上に設置してください。



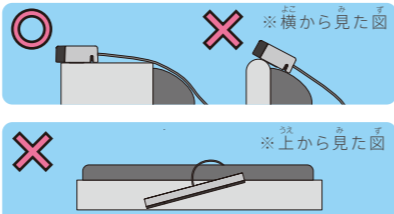
ポイント できるだけテレビ画面の中心位置に設置してください。



ポイント できるだけテレビの前面(少し出る程度)に設置してください。



ポイント できるだけ水平な面にまっすぐに設置してください。



テレビの上に設置できない場合は…

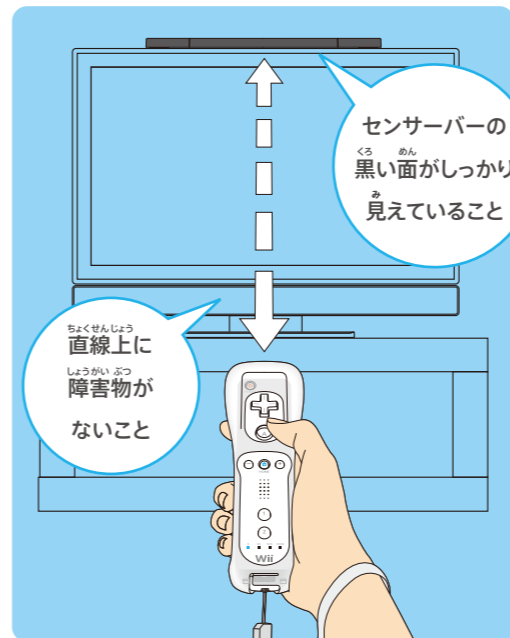
センサースタンドを使用する(→準備編・P44)

テレビの下に設置する(→準備編・P46)

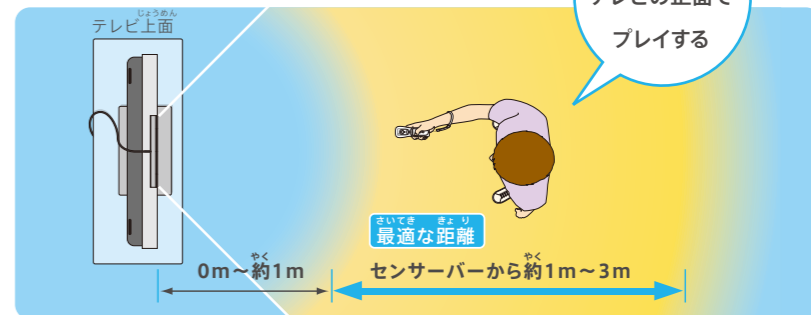
設置後に確認すること

センサーバーの設置が完了したら、次の2点を確認してください。

1 Wiiリモコンプラスとセンサーバーの間に障害物がないか確認する



2 最適な距離、位置を確認する



センサーバーとWiiリモコンプラスが、近すぎたり、離れすぎたりすると、正常に動作しません。センサーバーから約1~3m離れてプレイしてください。

※さらに離れてプレイする場合は、Wiiオプション(感度調整)で調整します。

詳しくは機能編 P.73をご覧ください。

感度調整

Wiiリモコンプラスをテレビ周辺に向け、点滅する2つの点だけが見えるように、⊖ ⊕ ボタンで調整してください。

初回設定時は2に設定されています。感度を上げる(3~5)と、使用可能距離は長くなりますが、直射日光や照明器具などの影響を受け、動作が不安定になることがあります。



コントローラの準備

Wiiリモコンプラスのみで使用する場合

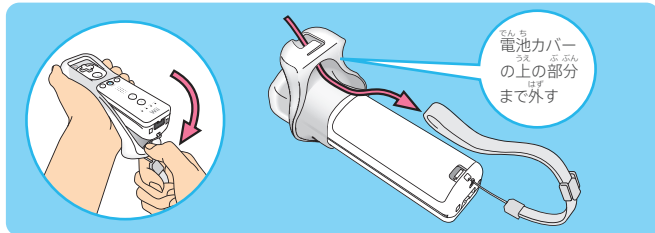


Wiiリモコンジャケットを装着して使用されることをおすすめします。

かならずストラップを装着し、ストッパーで固定する

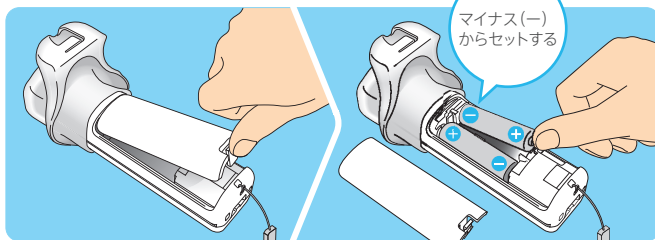
1 Wiiリモコンジャケットを取り外し ストラップを抜き取る

Wiiリモコンプラスの底面から、Wiiリモコンジャケットを電池カバーの上の部分まで取り外し、ストラップをWiiリモコンジャケットから抜き取ってください。



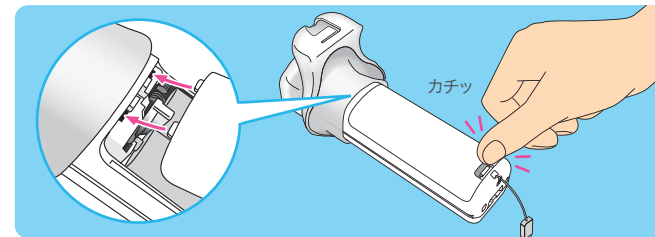
2 電池カバーを取り外し Wiiリモコンプラスに電池をセットする

電池カバーを取り外し、単3形乾電池2本を図のようにマイナス(-)からセットしてください。



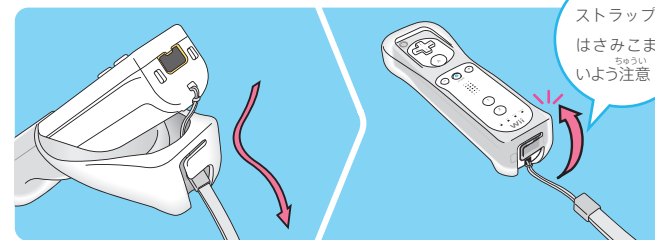
3 電池カバーを取り付ける

電池カバーの2つのつめが、Wiiリモコンプラスにしっかりとひっかかっていることを確認し、カチッと音がするまでしっかりセットしてください。

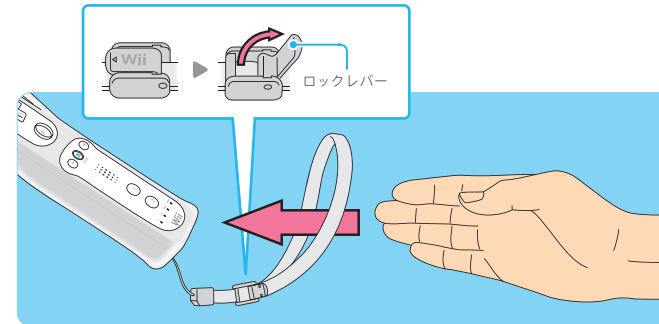


4 Wiiリモコンジャケットを装着する

ストラップをWiiリモコンジャケットの内側から底面の穴に通して、Wiiリモコンジャケットを元のように装着してください。

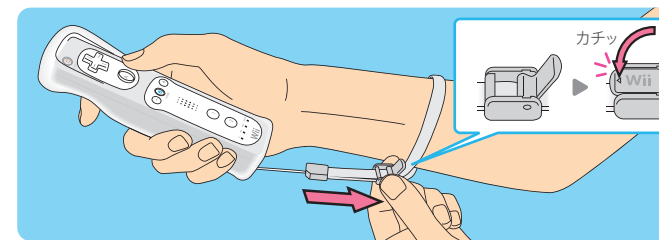


5 ストッパーのロックレバーを外してストラップに手を通し、Wiiリモコンプラスをしっかりと握る



6 ストッパーを調整し、ロックレバーを固定する

ストラップが手から抜けないようにストッパーを調整します。緩まないようにロックレバーをカチッと押し込み、固定してください。



マンチャクを接続して使用する場合

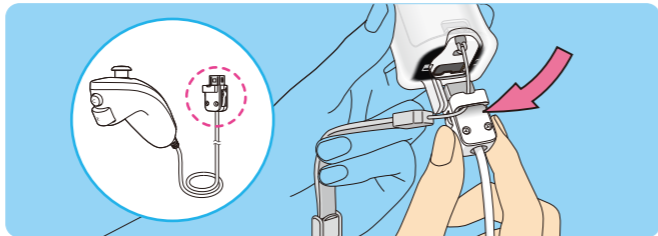
Wiiリモコンプラス + マンチャク = マンチャク・スタイル

Wiiリモコンジャケットを装着して使用されることをおすすめします。

かならずストラップを装着し、ストッパーで固定する

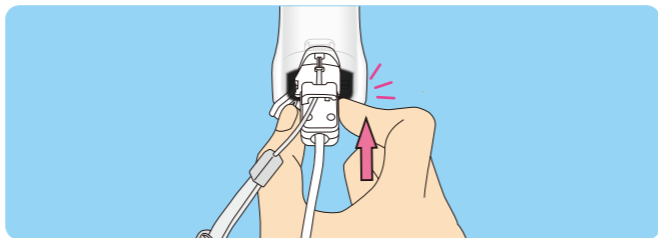
1 コネクタフックにストラップのひもを通す

マンチャクのプラグのコネクタフックに、ストラップのひもを図のように通してください。

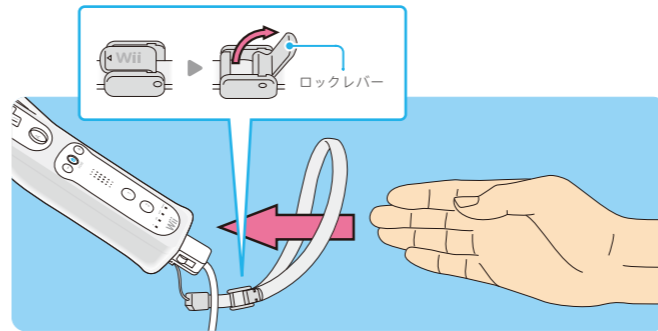


2 Wiiリモコンプラスと接続する

そのままの状態じょうたいで、Wiiリモコンプラスの外部拡張コネクタがいぶかくちょうこんけくとにマンチャクのプラグをカチッと音がするまで差し込んでください。

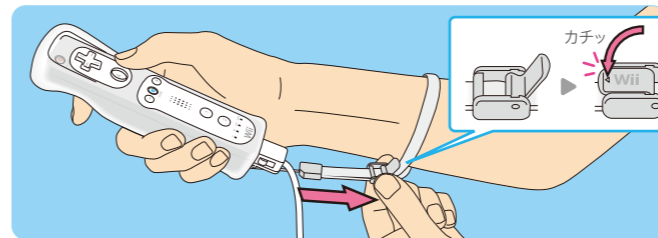


3 ストッパーのロックレバーを外してストラップに手を通し、Wiiリモコンプラスをしっかりと握る



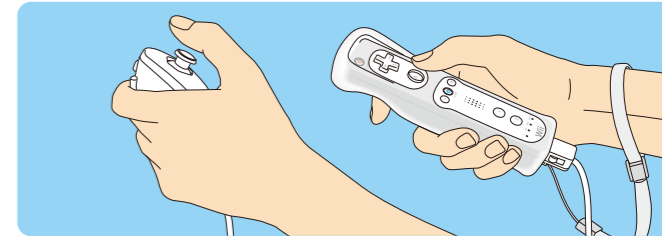
4 ストッパーを調整し、ロックレバーを固定する

ストラップが手から抜けないようにストッパーを調整します。緩まないようにロックレバーをカチッと押込み、固定してください。



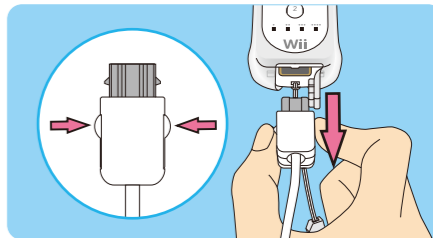
5 もう一方の手でマンチャクを持つ

Wiiリモコンプラスの準備が完了したら、もう一方の手でマンチャクを持ってください。



■ マンチャクを取り外すときは…

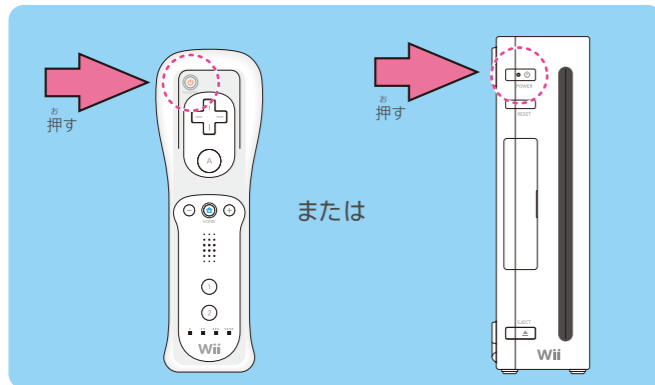
Wiiリモコンプラスからマンチャクを取り外すときは、プラグのロック解除つまみを内側に押しながら、マンチャクを取り外してください。



Wii本体の初期設定

電源をONにする

Wiiリモコンプラスの電源ボタン、またはWii本体の電源ボタンを押して、Wii本体の電源をONにしてください。

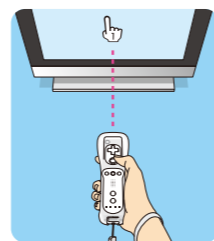


初期設定の前に…

Wii本体の初期設定には、Wiiリモコンプラスを使います。センサーバーが正しく設置されていなかったり、Wiiリモコンプラスの準備が正しくできていなかったりすると、Wiiリモコンプラスが正常に動作しません。Wiiリモコンプラスが正常に動作しない場合は、機能編 P.98「故障かな?と思ったら」をご覧ください。

初期設定の基本操作

テレビ画面にWiiリモコンプラスを向けると、**1**が表示されます。各設定画面では設定したい項目を**1**でえらび、**A**を押して設定していきます。このように、**1**で特定の場所を指し示す操作を「**ポイントする**」といいます。
※初期設定では、**A**のみ使います。**1**は使えません。



初期設定を行う

Wii本体の電源をONにすると右の画面が表示されます。**A**を押してください。



1 センサーバーの位置の設定

センサーバーが設置されている場所をポイントし、**A**を押して選んでください。**決定**をポイントし、**A**を押すと次に進みます。



2 日付の設定

▲・▼をポイントし、**A**を押して日付を合わせてください。**決定**をポイントし、**A**を押すと次に進みます。



3 時刻の設定

▲・▼をポイントし、**A**を押して時刻を合わせてください。**決定**をポイントし、**A**を押すと次に進みます。



4 画面の縦横比の設定

ご使用になるテレビ画面の縦横比をポイントし、**A**を押して選んでください。**決定**をポイントし、**A**を押すと次に進みます。



5 ニックネームの設定

画面上のキーボードを使って入力します。(設定画面中央の入力枠をポイントし、**A**を押すと表示されます。)キーボードの詳しい使い方は機能編 P.94をご覧ください。



6 ペアレンタルコントロールの設定

画面の指示に従って、設定してください。

※設定したパスワードなどを忘れないようにご注意ください。

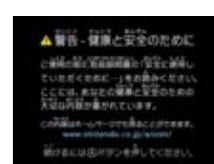


ペアレンタルコントロールとは…

未成年のユーザーに対して、その保護者がチャンネルの使用や購入を制限したり、ゲームの使用を制限したりする機能です。詳しくは機能編 P.70をご覧ください。

7 設定完了

右の画面が表示されたら、設定完了です。設定した項目はWiiオプションで変更することができます。詳しくは機能編 P.66をご覧ください。



ゲームのはじめ方

Wiiメニューとチャンネル

初期設定後、Wii本体の電源をONすると「Wiiメニュー」が表示されます(詳しくは→機能編 P.6)。Wiiメニューには購入したゲームソフトや本体に内蔵されているソフトなどが並んでおり、これらのソフトのことを「チャンネル」と呼びます。インターネットに接続して購入したソフトは新しいチャンネルとして追加されます。各チャンネルについて詳しくは取扱説明書 機能編をご覧ください。

ディスクドライブチャンネル

現在挿入されているソフトのタイトルが表示されます。(→機能編 P.18)

似顔絵チャンネル

(→機能編 P.20)

お天気チャンネル

ニュースチャンネル

Wiiオプション

(→機能編 P.62)

SDカードメニュー

(→機能編 P.12)

【Wiiメニュー】



Wiiショッピングチャンネル

(→機能編 P.37)

写真チャンネル

(→機能編 P.28)

Wii インターネットにつなぐと、できること。

(→機能編 P.7)

Wii伝言板

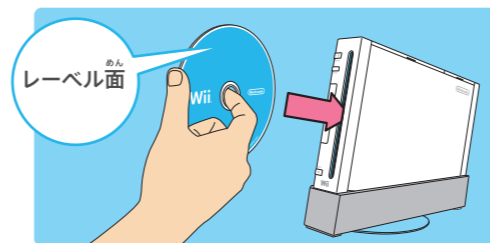
(→機能編 P.48)

お天気チャンネルやニュースチャンネルなど、チャンネルの中には、利用する際にインターネットへの接続(→機能編 P.74)やWiiConnect24の設定(→機能編 P.86)が必要なものがあります。

ゲームをはじめ

1 ディスクを挿入する

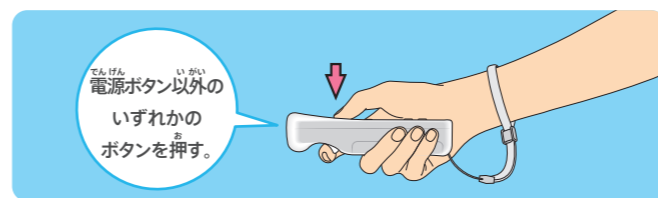
ディスクスロットへ、図のようにレーベル面(タイトルなどが印刷されている面)を右側にして挿入してください。



Wii本体を横置きで使用する場合は、レーベル面を上にして挿入してください。

2 Wiiリモコンプラスのボタンを押す

Wiiリモコンプラスのいずれかのボタン(電源ボタンを除く)を押してください。プレイヤーインジケータが点滅し、Wiiリモコンプラスでの操作ができるようになります。



3 「ディスクドライブチャンネル」を選択する

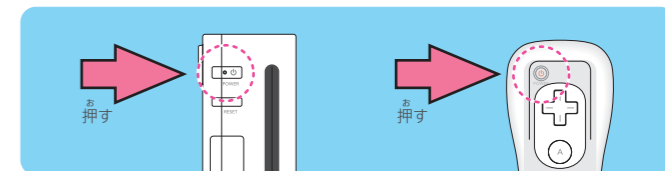
「ディスクドライブチャンネル」をポイントし、**A**を押してください。チャンネル画面が表示されます。



4 チャンネル画面で「はじめる」を選ぶ

ゲームを終了する

Wii本体またはWiiリモコンプラスの電源ボタンを押して、電源をOFFにしてください。



Wiiリモコンプラスで電源をOFFにする場合は、画面が消えるまで(約1秒間)電源ボタンを押してください。

安全に使用していただくために…

健康上のご注意(必ずお読みください)

健康上の安全のため、ご使用にあたって特に次の点にご注意ください。



- 健康のため、ゲームなどをお楽しみになるときは、部屋を明るくしテレビ画面からできるだけ離れて使用してください。特に小さなお子様遊ぶときは、保護者の方の目の届くところで遊ばせるようにしてください。
- 疲れた状態での使用、連続して長時間にわたる使用は、健康上好ましくありませんので避けてください。また、身体が平常の場合でも、適度に休憩をとってください。めやすとして1時間ごとに10～15分の小休止をおすすめします。特に、高齢の方や、運動習慣のない方、心臓病・高血圧症などの循環器に既往症のある方は、十分休憩をとってください。もし、めまいや吐き気など、身体に異常を感じた場合には、直ちに使用を中止し、医師の診察を受けてください。また、お子様が使用される場合は、保護者の方が十分に注意を払ってください。
- ごくまれに、強い光の刺激や、点滅を受けたり、テレビの画面などを見たりしているときに、一時的に筋肉のけいれんや意識の喪失などを体験する人がいます。こうした症状を経験した人は、使用する前に必ず医師と相談してください。また、使用中にこのような症状が起きた場合には、直ちに使用を中止し、医師の診察を受けてください。
- 使用中にめまい・吐き気・疲労感・乗物酔いに似た症状などを感じたり、目や手・腕に疲労、不快や痛みを感じたときは、直ちに使用を中止してください。その後も不快感が続いている場合は医師の診察を受けてください。それを怠った場合、長期にわたる障害を引き起こす可能性があります。

- 他の要因により、手や腕など身体の一部に障害が認められたり、疲れている場合は、ゲームなどの操作をすることによって、症状が悪化する可能性があります。そのような場合は、使用する前に医師に相談してください。
- 使用中に、手や腕などに疲れを感じたら、必ず休憩をとってください。もし身体に痛みや不快感が続くようであれば、直ちに使用を中止し、医師の診察を受けてください。
- Wiiリモコンプラスの振動機能について、次のことに注意してください。
 - ・ 頭部・ひじ・ひざなどの骨部や顔および腹部など、身体の各部にWiiリモコンプラスを当てて使用しないでください。皮膚などを痛める可能性があります。
 - ・ 指・手・腕などにけがや疾患があり、治療を受けている方は、絶対に使用しないでください。症状を悪化させる恐れがあります。
 - ・ 長時間にわたる使用は、健康上好ましくありませんので、めやすとして30分ごとに5分以上の休憩をとってください。
 - ・ 振動を不快に感じたときは、HOMEボタンメニューのWiiリモコン設定画面で、振動をOFFにしてください。
- Wiiリモコンプラスによる操作は激しい動きを必要とするものではありませんが、ゲームソフトの中には、からだの動作を伴うものがあり、ゲームプレイに興じると、からだの激しい動きにつながる場合があります。心臓病・糖尿病・高血圧症・呼吸器疾患などにより、医師から運動を制限されている方や、妊娠している、もしくは妊娠の可能性がある方は、使用する前に必ず医師と相談してください。

Wiiリモコンプラス・ヌンチャク 使用上のご注意 (必ずお読みください)

事故やけが、家財の破損、故障の原因となりますので、以下の点にご注意ください。※詳しくは取扱説明書 準備編のP.12～13をご覧ください。

■ しっかり握り、手を離さない

ゲーム中はWiiリモコンプラスや拡張コントローラをしっかりと握り、手を離さないでください。また絶対に投げたり、必要以上に振り回したりしないでください。

■ 必ずストラップを装着する

必ず専用ストラップに手首を通して、ストッパーで固定してください。ゲーム中にストッパーが外れたときは、ゲームを中断して、ストッパーを再度固定してください。

■ Wiiリモコンジャケットを装着する

Wiiリモコンプラスをより安全に使用していただくため、Wiiリモコンジャケットを装着して使用されることをおすすめします。Wiiリモコンジャケットを装着していただくことにより、Wiiリモコンプラスが当たった場合に引き起こされる万一のけがや物品の破損を軽減させたり、Wiiリモコンプラス本体の保護にも効果があります。

■ 十分なスペースを確保し、周りに気を付ける

ゲーム中に、手や腕を振ったり、動き回る可能性がありますので、ゲームを始める前に周りには何も無いことを確認し、Wiiリモコンプラスを振ったときでもWiiリモコンプラスとテレビの距離が1m以上になるように、離れてください。また複数のプレイヤーが同時に遊ぶときは、ぶつかったりしないように、十分なスペースを確保してください。

■ 必ずフックにストラップを通す

ヌンチャクを使用する場合は、必ずヌンチャクのプラグのコネクタフックにストラップのひもを通してください。

■ 濡れた手で使用しない

濡れた手や汗ばんだ手で、Wiiリモコンプラスやヌンチャクを使用しないでください。また、Wiiリモコンプラスが汗などで濡れた場合は、タオルなどで拭き取るなどして、乾かしてください。

■ 振り回さない、首にかけない

ストラップだけを握ってWiiリモコンプラスを振り回したり、ヌンチャクなどを振り回したり、ケーブルを首にかけたりしないでください。

■ 使用前にストラップを点検する

使用する前に、ストラップが傷んでいないか点検してください。もし、ストラップが傷んでいる場合は、必ずストラップを交換してください。

Wii本体にWiiリモコンプラスを登録する(ホーム登録)

Wiiリモコンプラスは、使用するWii本体に登録しないと使用できません。

お使いのWii本体に、別売のWiiリモコンプラス(またはWiiリモコン)を新たに登録することを「ホーム登録」といいます。ホーム登録されたWiiリモコンプラスは、使用するWii本体の電源を一度OFFにしても設定が消えないため、再登録する必要はありません。

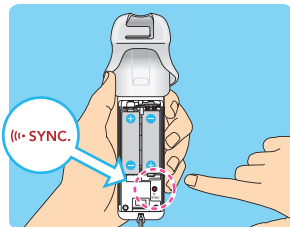
※本セットに付属している、Wii本体と同色のWiiリモコンプラスは、あらかじめホーム登録されています。

1 Wii本体の電源をONにし、SDカードスロットカバーを開ける

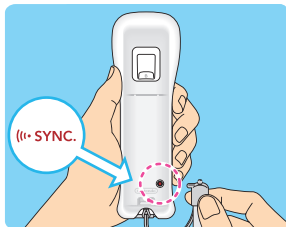
2 Wiiリモコンプラスのシンクロボタン(●(SYNC.))を押す

Wiiリモコンジャケットと電池カバーの取り外しかたについては、P. 4をご覧ください。

Wiiリモコンプラスの中には、Wiiリモコン専用ストラップの突起を使って、Wiiリモコンジャケットを取り外さずに、シンクロボタンを押すことができるものもあります。

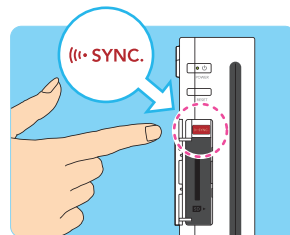


または



3 Wii本体のシンクロボタン(●(SYNC.))を押す

Wiiリモコンプラスのプレイヤーインジケータが点滅中に、(SYNC.)を押してください。



Wii本体のシンクロボタンを10秒以上押さないでください。ホーム登録されているすべてのWiiリモコンプラスの登録が消去されます。

4 ホーム登録完了

Wiiリモコンプラスのプレイヤーインジケータが点灯したら、登録は完了です。Wii本体のSDカードスロットカバーを閉じてください。Wiiリモコンジャケットや電池カバーを取り外している場合は、元のようにセットしてください。

ホーム登録についてもっと詳しい説明は(→準備編 P.64)